

Эффективная замена светильников типа ЛСП 2x36 Вт, 2x58 Вт и светильников с лампами ДРЛ 125-250 Вт.

ОБЩАЯ ИНФОРМАЦИЯ

Корпуса светильников изготавливаются из алюминия, устойчивы к воздействиям окружающей среды. Степень защиты от воздействия окружающей среды IP65. Продуманная конструкция теплоотвода гарантирует сохранение заявленных характеристик и безотказную работу светильника. Грамотная конструкция крепежного узла позволяет осуществлять подвесной (при помощи тросов) или накладной монтаж, возможен монтаж на трубу (при помощи кронштейна с регулировкой угла наклона). Регулировка угла наклона возможна в диапазоне от 0 до 180°. Светильники серии ЭЙФЕЛЬ выполнены в оригинальном дизайне.



45Вт

ПРЕИМУЩЕСТВА

- Светодиоды фирмы NICHIA (Япония)
- Высокий индекс цветопередачи >80
- Минимальный уровень пульсаций, менее 1%
- Степень защиты IP 65
- Рассеиватель: прозрачный или опаловый
- Удобный монтаж
- Регулировка угла наклона в диапазоне от 0 до 180°
- Не требует специального обслуживания
- Не требует специальной утилизации
- Рабочий ресурс более 50 000 часов
- Для быстрого и надежного подключения к рабочей сети светильники снабжены клеммниками WAGO

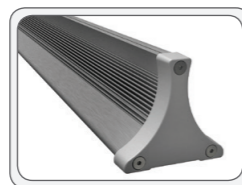


90Вт

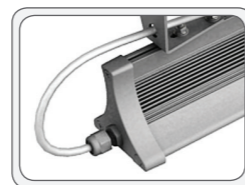
ПРИМЕНЯЮТСЯ ДЛЯ ОСВЕЩЕНИЯ

- Промышленных территорий
- Складских терминалов
- Цехов
- Подземных парковок и стоянок
- Подсобных помещений

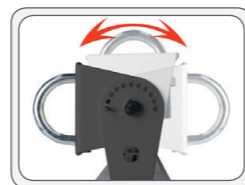
Оригинальный дизайн



Герметичный ввод кабеля, степень защиты от окружающей среды IP65

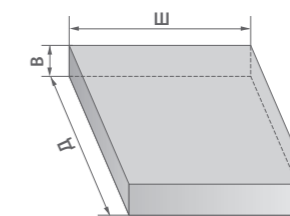


Кронштейн для накладного монтажа с регулировкой угла наклона светильника



Модификация с прозрачным рассеивателем	45 Вт	90 Вт
Артикул	LE-СПО-12-045-0411-65X	LE-СПО-12-090-0413-65X
Световой поток, (лм) / Цветовая температура	Холодный белый свет, (X) 4250 лм	8500 лм
Модификация с опаловым рассеивателем	45 Вт	90 Вт
Артикул	LE-СПО-12-045-0412-65X	LE-СПО-12-090-0414-65X
Световой поток, (лм) / Цветовая температура	Холодный белый свет, (X) 4150 лм	8300 лм
Общая информация		
Количество светодиодов, шт	100 шт	200 шт
Мощность, Вт	45 Вт	90 Вт
Габаритные размеры светильника, (ДхШхВ) мм	700 x 78 x 132 мм	1300 x 78 x 132 мм
Габаритные размеры упаковки, (ДхШхВ) мм	710 x 105 x 148 мм	1310 x 105 x 148 мм
Вес, кг	2,7 кг	4,5 кг
Напряжение питания, В / частота, Гц	175-260В/50 Гц	
Класс светораспределения	П	
Кривая силы света	Д	
Индекс цветопередачи, CRI	>80	
Пульсации светового потока, % менее	1%	
Коэффициент мощности	0,95	
Класс электробезопасности	I	
Класс защиты, IP	65	
Климатическое исполнение	УХЛ 4	
Температурный диапазон, С	-30 ÷ +45°С	
Срок службы, часы	50 000 часов	
Гарантийный срок, лет	3 года	

Стандартная модификация светильника: цвет корпуса – серый, рассеиватель – прозрачный, цветовая температура – X.

ГАБАРИТНЫЕ РАЗМЕРЫ, мм**РАЗМЕРЫ УПАКОВКИ, мм****КСС ТИП «Д»**