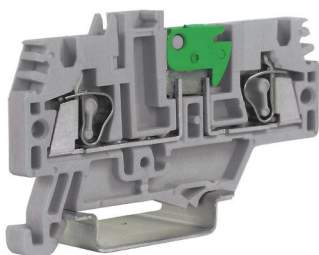
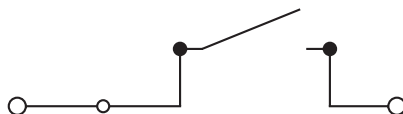


**Зажим с ножевым размыкателем**


Внешний вид



Электрическая схема

**Назначение:**

- организация размыкаемого соединения.

**Условия монтажа:**

- крепление на рейку типа OMEGA.

**Отличительные особенности:**

- возможна кросс-коммутация (кроме размыкателя с рычагом).

**Характеристики:**

- цвет – серый.

Характеристики	Значения
Номинальное напряжение, В	400
Номинальное импульсное напряжение U <sub>imp</sub> , кВ	6
Класс горючести	V0
Температура эксплуатации, °С	от -40 до +80
Материал корпуса	полиамид
Материал токопроводящих элементов	никелированная латунь

Сечение номинальное, мм <sup>2</sup>		2,5
Тип зажима		HMS.2/GR
Код зажима		ZHS200GR
Диапазон сечений, мм <sup>2</sup>	1 проводник	0,2–4
	2 проводника одинакового сечения	0,2–1,5
	1 проводник с наконечником	0,2–2,5
	2 проводника в двойном наконечнике	0,5–1,5
Сила тока номинальная, А		16
Сила тока для перемычки, А		24
Размеры после установки на DIN-рейку, мм Высота x Длина x Толщина		OMEGA 3: 37x66x5,2
Аксессуары		
Торцевой изолятор	серый	ZHM511GR
Перемычки без изоляции	2 полюса	ZPTC0302
	3 полюса	ZPTC0303
	5 полюсов	ZPTC0305
	10 полюсов	ZPTC0310
	X полюсов	ZPTC0300 (47 полюсов)
Маркировка для перемычек		ZPTC0990
Перемычки с изоляцией (красная)	2 полюса	ZPTR0302R
	3 полюса	ZPTR0303R
	5 полюсов	ZPTR0305R
	10 полюсов	ZPTR0310R
	30 полюсов	ZPTR0330R
Разделитель		ZDH02R
Тестовый щуп		ZDD001
Тестовый щуп (модульный)		ZDH005
Торцевой изолятор для щупа		ZDH501
Маркировка (стр. 441)		CNU/08/51, CNU/08/61
Торцевой фиксатор		ZBT003, ZBT005, ZBT007
DIN-рейка		02135
Отвертка		ZCCH02