



СКОБЯНЫЕ ИЗДЕЛИЯ

КОД ПО КАТАЛОГУ

ОПИСАНИЕ ТОВАРА

УПАКОВКА/КОРОБКА

CHINA



Trevi. Материал: алюминий, износостойкое покрытие, лак. Комплектация: крепеж, стяжки, квадрат 8 x 105 мм. Упаковка: картонная коробка.

66436	старая бронза	5/120
66437	золото/хром	5/120
66438	никель/хром	5/120

МЕХАНИЗМ ЗАЩЕЛКИ, МОД.101

CHINA



Защелка "щеколда". Работает в комплекте с накладками 66466 - 66468 соответствующего цвета, которые управляют закрытием. Установленная в дополнение к дверным ручкам 66406 - 66438 и защелке 66444 - 66446, соответствующего цвета, позволяет закрыть дверь изнутри. Комплектация: ответная планка и крепеж. Упаковка: блистер.

66441	старая бронза	15/90
66442	хром	15/90
66443	золото (латунь)	15/90

МЕХАНИЗМ ЗАЩЕЛКИ, МОД.100

CHINA



Защелка "собачка". Устанавливается в комплекте с дверными ручками 66406 - 66438 соответствующего цвета. Выполняет функцию фиксации двери в закрытом положении, открывается поворотом дверной ручки. Комплектация: ответная планка и крепеж. Упаковка: 66444 и 66445 в блистере, 66446 в картонной коробке.

66444	старая бронза	15/90
66445	хром	15/90
66446	золото (латунь)	15/90

МЕХАНИЗМ ЗАМКА, МОД.170

CHINA



Защелка "собачка" с функцией блокировки открытия. Устанавливается в комплекте с дверными ручками 66406 - 66438 и накладками 66466 - 66468 соответствующего цвета. Защелка открывается поворотом ручки. Поворот завертки на накладке блокирует открытие защелки. Комплектация: ответная планка и крепеж. Упаковка: картонная коробка.

66448	старая бронза	15/60
66449	хром	15/60
66450	золото (латунь)	15/60

МЕХАНИЗМ ЗАМКА, МОД.285

CHINA



Замок с защелкой "собачка". Устанавливается в комплекте с дверными ручками 66406 - 66438, цилиндрическими механизмами 67220 - 67240 и накладками 66472 - 66477, соответствующих цветов. Дверные ручки управляют механизмом защелки. Цилиндрический механизм управляет механизмом замка. Накладки выполняют декоративную функцию окантовки цилиндрического механизма. Комплектация: ответная планка и крепеж. Упаковка: блистер.

66454	золото (латунь)	50
-------	-----------------	----

НАКЛАДКИ

CHINA



Накладка с заверткой. Предназначена для установки совместно с механизмами 66441 - 66443 или 66448 - 66450, соответствующих цветов. Форма корпуса подходит для установки в дополнение к дверным ручкам 66406 - 66427, соответствующих цветов. Упаковка: блистер.

66466	старая бронза	5/120
66467	никель/хром	5/120
66468	золото/хром	5/120

КОД ПО КАТАЛОГУ

ОПИСАНИЕ ТОВАРА

УПАКОВКА/КОРОБКА

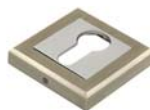
CHINA



Накладка без завертки. Предназначена для установки совместно с цилиндрическими механизмами 67220 - 67240, соответствующего цвета. Форма корпуса подходит для установки в дополнение к дверным ручкам 66406 - 66427. Упаковка: блистер.

66472	старая бронза	10/150/300
66473	никель/хром	10/150/300
66474	золото/хром	10/150/300

CHINA



Накладка без завертки. Предназначена для установки совместно с цилиндрическими механизмами 67220 - 67240, соответствующих цветов. Форма корпуса подходит для установки в дополнение к дверным ручкам 66436 - 66438, соответствующих цветов. Упаковка: блистер.

66475	старая бронза	10/150/300
66476	никель/хром	10/150/300
66477	золото/хром	10/150/300

ЗАЩЕЛКА МЕЖКОМНАТНАЯ «ЗЕНИТ»

РОССИЯ



Упаковка: картонная коробка.

66490	медь	30
-------	------	----

СКОБЯНЫЕ ИЗДЕЛИЯ

ПЕТЛЯ ГАРАЖНАЯ

РОССИЯ



Для установки металлических дверей и ворот. Монтируется с помощью сварки - приваривается к устанавливаемым элементам. Материал: сталь.

66604	20 x 110 мм	80
66607	22 x 120 мм	50
66608	25 x 120 мм	40
66610	28 x 120 мм	34
66611	30 x 140 мм	28
66612	32 x 140 мм	24
66614	36 x 140 мм	18
66616	40 x 140 мм	15

ПЕТЛЯ ГАРАЖНАЯ КАПЛЕВИДНАЯ

CHINA



! НОВИНКА



Каплевидная. Для установки металлических дверей и ворот. Монтируется при помощи сварки - приваривается к устанавливаемым элементам. Материал: сталь.

66621	10 x 58 мм, с латунной шайбой	25/500
66622	14 x 68 мм, с подшипником	25/250
66623	16 x 80 мм, с подшипником	24/120
66625	18 x 120 мм, с подшипником	10/60
66626	20 x 140 мм, с подшипником	12/36
66628	22 x 160 мм, с подшипником	12/24
66629	22 x 180 мм, с подшипником	12/24

ПЕТЛЯ - СТРЕЛА

РОССИЯ



Петля-стрела. Предназначена для установки на крупногабаритные калитки, двери и ворота различной массы. Материал: инструментальная сталь.

66639	160 мм, цинк	60
66640	160 мм, медь	40
66641	160 мм, бронза	40
66643	200 мм, цинк	40
66644	200 мм, медь	40
66645	200 мм, бронза	40
66647	250 мм, цинк	40
66648	250 мм, медь	30
66649	250 мм, бронза	30