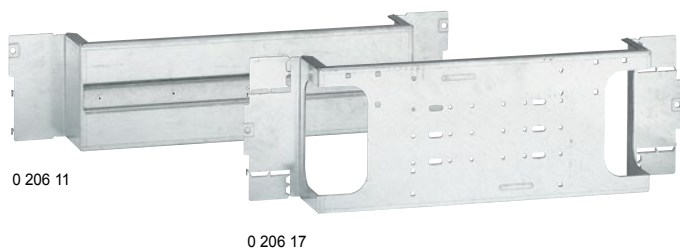


XL³ 4000

оборудование для монтажа аппаратов DPX³ 160 и DPX³ 250 на монтажную плату



0 206 11

0 206 17



0 208 10

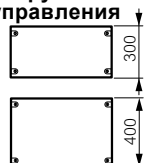
0 209 10

Монтажные платы для аппаратов DPX³ стационарного исполнения, с выводами переднего присоединения

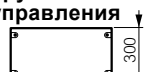
Упак.	Кат. №	Описание
1	24 модуля 0 206 11 36 модулей 0 206 61	Непосредственное крепление на монтажных стойках Аппараты в вертикальном положении Монтажная плата, оснащенная рейкой DIN для монтажа аппарата DPX ³ , снабженного переходником для крепления на рейку Кат. № 4 210 68/69/71/72 или с пластиной для устройства ручного ввода резервного электропитания Кат. № 4 210 58
1	0 206 08	Плата для аппарата DPX ³ , оснащенного поворотной ручкой для непосредственного управления, с переходником Кат. № 4 210 68/69
1	0 206 13	Плата для устройства ввода резервного электропитания с моторным приводом, с переходником Кат. № 4 210 58
1	24 модуля 0 206 15	Аппараты в горизонтальном положении Для защиты выреза, используемого для ввода кабелей, следует использовать уплотнитель Кат. № 0 202 40
1	0 206 17	Для 1 аппарата DPX ³ 160 Для 1 аппарата DPX ³ 250

Металлические лицевые панели

Для аппарата DPX³ в вертикальном положении без поворотной ручки для непосредственного управления
С замками на 1/4 оборота
С невыпадающими винтами
С невыпадающими винтами для аппаратов DPX³ 250
с крышками для ограждения выводов



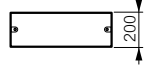
Для аппарата DPX³ в вертикальном положении с поворотной ручкой для непосредственного управления
С замками на 1/4 оборота
С невыпадающими винтами



Для аппарата DPX³ 160
С замками на 1/4 оборота
С невыпадающими винтами



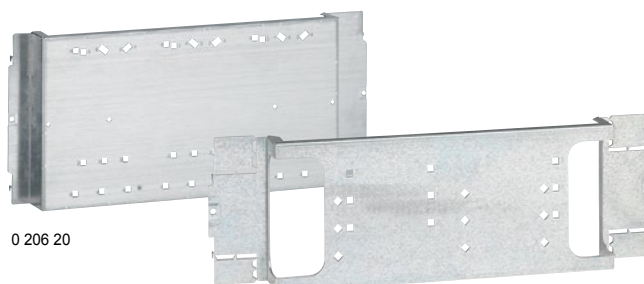
Для аппарата DPX³ 250
С замками на 1/4 оборота
С невыпадающими винтами



1: монтаж и опломбирование
2: шарниры Кат. № 0 209 59 заказываются отдельно

XL³ 4000

оборудование для монтажа аппаратов DPX 250, 630 и 1600 на фиксированной монтажной плате



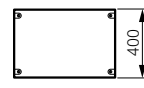
0 206 20

0 206 24

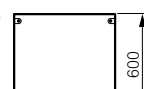
Упак.	Кат. №	Описание
1	24 модуля 0 206 20 ¹ 36 модулей 0 206 70	Платы для аппаратов DPX стационарного исполнения с выводами переднего присоединения Непосредственное крепление на монтажных стойках Аппараты в вертикальном положении Для 1-3 аппаратов DPX 250 или 630 без блока диф. защиты Для 1-3 аппаратов DPX 250 или 630 с блоком диф. защиты Для 1 аппарата DPX-IS 1600 или 1 DPX 1600 с выводами переднего присоединения
1	0 206 22 ¹	Аппараты горизонтального монтажа Для защиты выреза, используемого для ввода кабелей, следует применять уплотнитель Кат. № 0 202 40
1	0 206 30 0 206 80	Для 1 аппарата DPX 250 с или без блока диф. защиты Для 1 аппарата DPX 630 с или без блока диф. защиты Для 1 аппарата DPX-IS 1600 или 1 DPX 1600 с выводами переднего присоединения
1	0 206 24	
1	0 206 23	
1	0 206 30 0 206 80	

Лицевые металлические панели для аппаратов в вертикальном положении

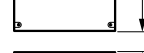
Только для 1-3 аппаратов DPX 250 или 630
С замками на 1/4 оборота
С невыпадающими винтами



Для 1-3 аппаратов DPX 250 или 630 с блоком дифференциального тока на стороне нагрузки
С замками на 1/4 оборота
С невыпадающими винтами

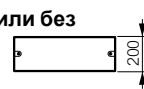


Для 1 аппарата DPX 1600
С замками на 1/4 оборота
С невыпадающими винтами

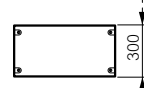


Лицевые металлические панели для аппаратов в горизонтальном положении

Для 1 аппарата DPX 250 с или без блока диф. защиты
С замками на 1/4 оборота
С невыпадающими винтами



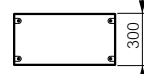
Для 1 аппарата DPX 630 с или без блока диф. защиты без моторного привода или поворотной ручки управления
С замками на 1/4 оборота
С невыпадающими винтами



Для 1 аппарата DPX 630 с или без блока диф. защиты с моторным приводом или поворотной ручкой управления
С замками на 1/4 оборота
С невыпадающими винтами



Для 1 аппарата DPX 1600
С замками на 1/4 оборота
С невыпадающими винтами

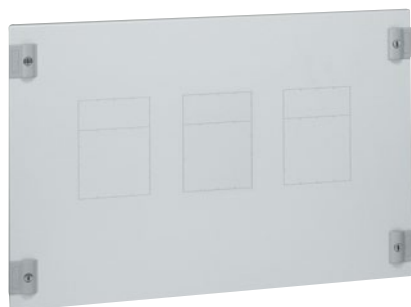


1: возможность установки 2 аппаратов DPX 630 4П
2: монтаж и опломбирование
3: шарниры Кат. № 0 209 59 заказываются отдельно

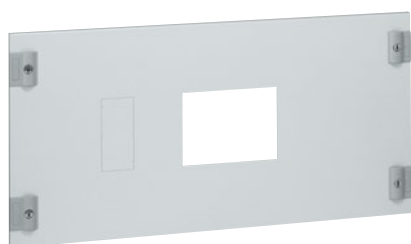
Кат №, выделенные красным: Новая продукция

XL³ 4000

комплектующие для распределительных систем
и для DPX 250 и 630



0 208 20



0 208 23

Упак.	Кат. №
	Число модулей 24 36
1	0 207 20 0 207 70
1	0 207 22 0 207 72
1	0 207 75
1	0 207 76
1	0 207 85
1	0 207 86
	24 модуля
1	0 207 24
1	0 207 93

Монтаж аппаратов фиксированной версии с подключением спереди или сзади

Для монтажа аппаратов, оснащенных или не оснащенных приводом управления

Аппараты в вертикальном положении

- Монтажный узел с регулировкой по глубине

Монтаж аппаратов при помощи промежуточного элемента и монтажной пластины
Для 1 - 3 DPX 250 или DPX 630
с блоком дифференциальной защиты

- Монтажные пластины DPX 250
DPX 250 с блоком дифференциальной защиты DPX 630
DPX 630 с блоком дифференциальной защиты

Аппараты в горизонтальном положении

- Регулируемые монтажные пластины

Для 1 DPX 250 с блоком дифференциальной защиты или без него
Для 1 DPX 630 с блоком дифференциальной защиты или без него

Металлические лицевые панели

Для DPX с наличием или отсутствием моторизованного или ротационного управления

Аппарат в вертикальном положении

Только для 1 - 3 DPX 250 и 630 с замком на 1/4 оборота⁽¹⁾ с невыпадающими винтами⁽²⁾

Для 1 - 3 DPX 250 и 630 с блоком дифференциальной защиты снизу

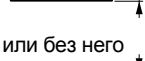
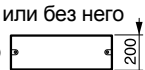
с замком на 1/4 оборота⁽¹⁾ с невыпадающими винтами⁽²⁾

Аппарат в горизонтальном положении

Для 1 DPX 250 с блоком дифференциальной защиты или без него с замком на 1/4 оборота⁽¹⁾ с невыпадающими винтами⁽²⁾

Для 1 DPX 630 с блоком дифференциальной защиты или без него с замком на 1/4 оборота⁽¹⁾ с невыпадающими винтами⁽²⁾

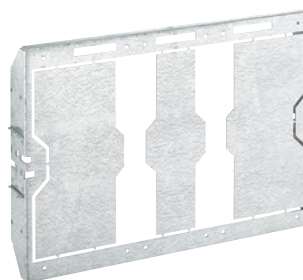
Для 1 DPX 630 с моторным приводом



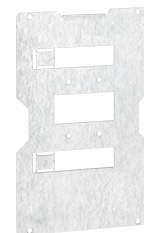
⁽¹⁾ Монтаж и пломбирование
⁽²⁾ Шарниры, Кат. № 0 209 59, факультативно

XL³ 4000

комплектующие для монтажа DPX 250 и 630 в фиксированной, выкатной и съемной версиях и ABP



0 207 21



0 207 77

Упак.	Кат. №
1	0 207 21
1	0 207 23
	DPX 250 DPX 630
1	0 207 77 0 207 87
1	0 207 78 0 207 88
1	0 207 27
1	0 207 26
1	0 207 98

Монтаж аппаратов с подключением спереди или сзади

Аппараты в вертикальном положении

- Монтажные узлы и пластины

Монтаж аппаратов при помощи промежуточного элемента и монтажной пластины
Для 1 DPX 250 и 1 DPX 630
Для 1 DPX 250 или 630 с блоком диф. защиты DPX 250 DPX 630

- Монтажные пластины

Для одного аппарата
Для аппарата с блоком диф. защиты

Аппараты в горизонтальном положении

- Регулируемые пластины для выкатного аппарата с блоком диф. защиты или без него

съемная, для выкатного аппарата блоком диф. защиты или без него
Для выкатных или съемных аппаратов без диф. защиты

Упак.	Кат. №
1	0 212 20
1	0 212 22
	DPX 250 DPX 630
1	0 212 24 0 212 17

Металлические лицевые панели для съемных DPX

Для DPX с приводом управления или без него

Лицевые панели с шарнирами и замком

Аппараты в вертикальном положении

Для 1-3 DPX 250 или 1-3 630
Для 1 DPX 250 или 630 с блоком дифференциальной защиты

Аппараты в горизонтальном положении

Для аппарата с блоком диф. защиты или без него

Упак.	Кат. №
	DPX 250 DPX 630
1	0 212 21 0 212 21
1	0 212 02 0 212 04
1	0 212 23 0 212 23
1	0 212 03 0 212 05
1	0 212 26 0 212 18
1	0 212 27 0 212 19

Металлические лицевые панели для съемных аппаратов

Лицевые панели с шарнирами и замком

Аппараты в вертикальном положении

Для 1 аппарата с ручным приводом
Для 1 аппарата с моторным приводом
Для 1 аппарата с ручным приводом
Для 1 аппарата с моторным приводом

Аппараты в горизонтальном положении

Для 1 аппарата с блоком диф. защиты или без него, с ручным приводом или без него
Для 1 аппарата с блоком диф. защиты или без него, с моторным приводом или без него

Упак.	Кат. №
	DPX 250 DPX 630
1	0 206 74 0 206 76

Монтаж устройств ввода резервного питания

Для монтаж аппаратов фиксированной или съемной версии с ручным или моторизованным управлением

Устройства для аппаратов в вертикальном положении

Для 2 аппаратов

Упак.	Кат. №
	DPX 250 DPX 630
1	0 209 74 0 209 76
	DPX 250 DPX 630
1	0 212 90 0 212 94
1	0 212 91 0 212 95

Металлические лицевые панели для ABP

С невыпадающими винтами⁽¹⁾ для DPX фиксированной версии

Для 2 аппаратов с наличием или отсутствием моторного привода

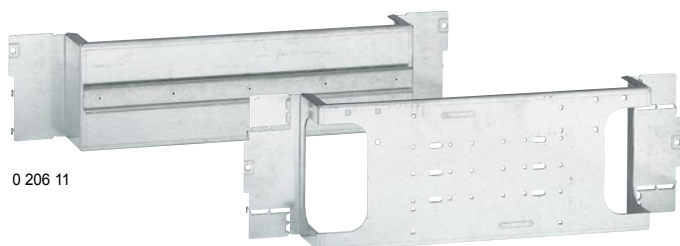
С шарнирами и замком для съемного DPX

Для 2 аппаратов с моторными приводами

⁽¹⁾ Шарниры Кат. № 0 209 59 заказываются отдельно

XL³ 800

оборудование для монтажа аппаратов DPX³ 160 и DPX³ 250 на монтажную плату



0 206 11

0 206 17



0 208 13

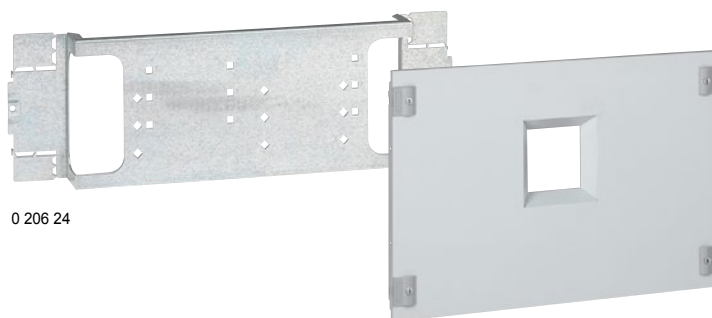
Упак.	Кат. №	Монтажные платы для аппаратов DPX ³ стационарного исполнения, с выводами переднего присоединения
1	24 модуля 0 206 11 36 модулей 0 206 61	Непосредственное крепление на монтажных стойках Аппараты в вертикальном положении Монтажная плата, оснащенная рейкой DIN для монтажа аппарата DPX ³ с переходником для крепления на рейку, Кат. № 4 210 68/69/71/72, или с платой для устройства ручного ввода резервного электропитания, Кат. № 4 210 58 Обеспечивает совместную установку аппаратов различного типа и монтаж модульных аппаратов на рейку с подкладкой, Кат. № 0 262 99
1	0 206 08	Монтажная плата для аппарата DPX ³ , оснащенного поворотной рукояткой для непосредственного управления, с переходником, Кат. № 4 210 68/69
1	0 206 13	Плата для устройства ввода резервного электропитания с приводом и переходником, Кат. № 4 210 58 Аппараты в горизонтальном положении Для защиты выреза, используемого для ввода кабелей, следует использовать уплотнитель, Кат. № 0 202 40
1	24 модуля 0 206 15	Для 1 аппарата DPX ³ 160
1	0 206 17	Для 1 аппарата DPX ³ 250

Упак.	Кат. №	Металлические лицевые панели
1	24 модуля 0 208 10 ¹ 36 модулей 0 209 10 ² 0 209 60 ² 0 209 27	Для аппарата DPX³ в вертикальном положении для непосредственного управления С замками на 1/4 оборота С невыпадающими винтами С невыпадающими винтами для аппаратов DPX ³ 250 с крышками для ограждения выводов
1	24 модуля 0 208 05 ¹ 0 209 05 ²	Для аппарата DPX³ в вертикальном положении с поворотной рукояткой для непосредственного управления С замками на 1/4 оборота С невыпадающими винтами
1	0 208 13 ¹ 0 209 13 ²	Для аппарата DPX³ 160 в горизонтальном положении С замками на 1/4 оборота С невыпадающими винтами
1	0 208 17 ¹ 0 209 17 ²	Для аппарата DPX³ 250 в горизонтальном положении С замками на 1/4 оборота С невыпадающими винтами

1: для запирания и опломбирования
2: шарниры Кат. № 0 209 59 заказываются отдельно

XL³ 800

оборудование для монтажа аппаратов DPX 250, 630 и 1600 на монтажную плату



0 206 24

0 208 34

Упак.	Кат. №	Монтажные платы для аппаратов DPX стационарного исполнения с выводами переднего присоединения
1	24 модуля 0 206 20 36 модулей 0 206 70	Непосредственное крепление на монтажных стойках Аппараты в вертикальном положении Для 1-3 аппаратов DPX 250 или 630 без блока диф. защиты
1	0 206 22 0 206 72	Для 1-3 аппаратов DPX 250 или 630 с блоком диф. защиты
1	0 206 30 0 206 80	Для 1 аппарата DPX-IS 1600 или 1 DPX 1600 с выводами переднего присоединения Аппараты в горизонтальном положении Для защиты выреза, используемого для ввода кабелей, следует применять уплотнитель, Кат. № 0 202 40
2	0 206 21	Для 1 аппарата DPX 250 с или без блока диф. защиты с приводом
1	0 206 24	Для 1 аппарата DPX 250 с или без блока диф. защиты
1	0 206 23	Для 1 аппарата DPX 630 с или без блока диф. защиты
1	0 211 00 0 211 02	Для 1 аппарата DPX-IS 1600 или 1 DPX 1600 с выводами переднего присоединения
1	24 модуля 0 206 68	Комплект для устройства ввода резервного электропитания Аппараты в вертикальном положении с управляющим приводом, стационарное исполнение Для 2 аппаратов DPX 250 (лицевая панель в комплекте)
1	24 модуля 0 208 20 ¹ 36 модулей 0 209 20 ¹ 0 209 70 ¹	Лицевые металлические панели для аппаратов в вертикальном положении Только для 1-3 аппаратов DPX 250 С замками на 1/4 оборота С невыпадающими винтами Для 1-3 аппаратов DPX 250 и 630 с блоком дифференциального тока присоединенным снизу С замками на 1/4 оборота С невыпадающими винтами Для 1 аппарата DPX 1600 С замками на 1/4 оборота С невыпадающими винтами
1	0 208 22 ² 0 209 22 ¹ 0 209 72 ¹	
1	0 211 10 ² 0 211 11 ¹ 0 211 12 ¹	
1	24 модуля 0 209 24 ¹ 36 модулей 0 208 24 ²	Лицевые металлические панели для аппаратов в горизонтальном положении Для 1 аппарата DPX 250 с или без блока диф. защиты С замками на 1/4 оборота С невыпадающими винтами Для 1 аппарата DPX 630 с или без блока диф. защиты С замками на 1/4 оборота С невыпадающими винтами Для 1 аппарата DPX 1600 С замками на 1/4 оборота С невыпадающими винтами
1	0 209 21 ¹ 0 208 23 ²	
1	0 208 34 ² 0 209 34 ¹ 0 209 84 ¹	

1: шарниры Кат. № 0 209 59 заказываются отдельно
2: для запирания и опломбирования

Кат №, выделенные красным: Новая продукция