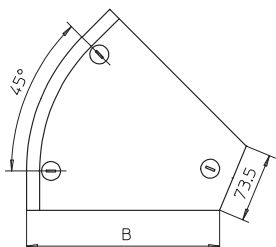


### Крышка для угловой секции 45° 100-300 мм



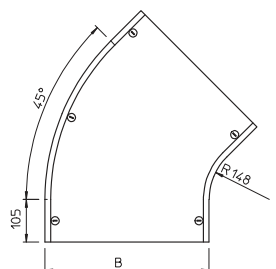
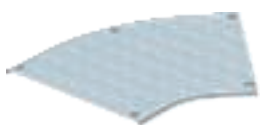
Тип	Ширина мм	Толщина материала мм	Уп. Вес		Арт.-№
			Шт.	кг/100 шт.	
DFB 45 100 FS	100	1,00	1	16,600	7128819
DFB 45 150 FS	150	1,00	1	24,600	7128827
DFB 45 200 FS	200	1,00	1	34,600	7128835
DFB 45 300 FS	300	1,00	1	57,600	7128851
DFB 45 050 DD	50	1,00	1	23,000	7131801
DFB 45 100 DD	100	1,00	1	16,600	7131828
DFB 45 150 DD	150	1,00	1	24,600	7131836
DFB 45 200 DD	200	1,00	1	34,600	7131844
DFB 45 300 DD	300	1,00	1	57,600	7131860

St. Сталь €/шт.

FS оцинкован конвейерным методом DD Конвейерное цинкование методом двойного погружения

Крышка угловой секции 45° с предварительно установленными зажимами.

### Крышка для угловой секции 45° 400-600 мм



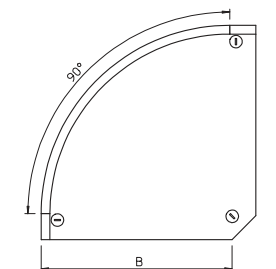
Тип	Ширина мм	Толщина материала мм	Уп. Вес		Арт.-№
			Шт.	кг/100 шт.	
DFB 45 400 FS	400	1,25	1	197,600	7128886
DFB 45 500 FS	500	1,25	1	252,800	7128908
DFB 45 550 FS	550	1,25	1	282,700	7128916
DFB 45 600 FS	600	1,25	1	314,100	7128924
DFB 45 400 DD	400	1,25	1	197,600	7131879
DFB 45 500 DD	500	1,25	1	252,800	7131887
DFB 45 550 DD	550	1,25	1	282,700	7131895
DFB 45 600 DD	600	1,25	1	314,100	7131909

St. Сталь €/шт.

FS оцинкован конвейерным методом DD Конвейерное цинкование методом двойного погружения

Крышка угловой секции 45° с предварительно установленными зажимами.

### Крышка для угловой секции 90° 050-300 мм



Тип	Ширина мм	Толщина материала мм	Уп. Вес		Арт.-№
			Шт.	кг/100 шт.	
DFB 90 100 FS	100	1,00	1	21,400	7129610
DFB 90 150 FS	150	1,00	1	37,600	7129629
DFB 90 200 FS	200	1,00	1	54,200	7129637
DFB 90 300 FS	300	1,00	1	96,400	7129653
DFB 90 050 DD	50	1,00	1	47,300	7130503
DFB 90 100 DD	100	1,00	1	21,400	7130511
DFB 90 150 DD	150	1,00	1	37,600	7130538
DFB 90 200 DD	200	1,00	1	54,200	7130546
DFB 90 300 DD	300	1,00	1	96,400	7130562

St. Сталь €/шт.

FS оцинкован конвейерным методом DD Конвейерное цинкование методом двойного погружения

Крышка угловой секции 90° с предварительно установленными зажимами.