

ВЫКЛЮЧАТЕЛИ КНОПОЧНЫЕ серии КУ "М"

НАЗНАЧЕНИЕ

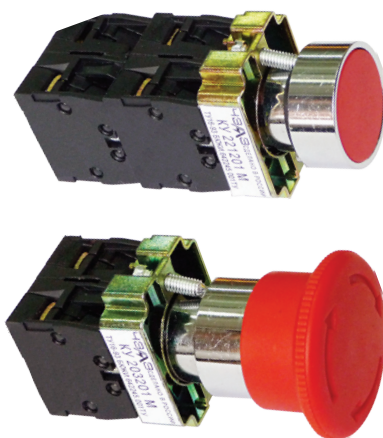
Выключатели кнопочные предназначены для дистанционного управления электромагнитными аппаратами в электрических цепях управления переменного тока напряжением до 500 В частотой 50 и 60 Гц и постоянного тока до 220 В.

ОСНОВНЫЕ ДОСТОИНСТВА

- модульный принцип построения позволяет конструировать выключатели с необходимым количеством контактов (до 4) различных типов;
- высокий уровень унификации (при необходимости предусмотрена смена типа толкателя).

УСЛОВНОЕ ОБОЗНАЧЕНИЕ

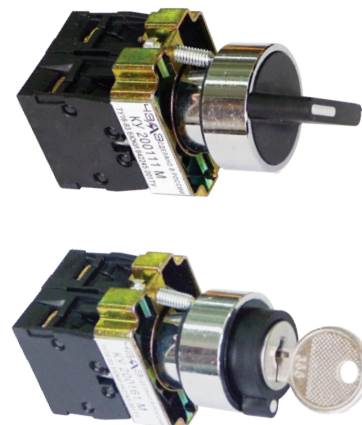
Выключатель с цилиндрическим или грибовидным толкателем



КУ Х Х Х Х 0 2 М-О 2

- Обозначение серии
- Размыкающие контакты (1-4) варианты комбинаций: 1р; 1з; 1з+1р; 2з; 2з+1р; 2р; 1з+2р; 2з+2р; 1з+3р; 3з+1р; 3з; 3р; 4з; 4р.
- Замыкающие контакты (1-4)
- Тип толкателя [1 - цилиндрический толкатель; 2 - грибовидный толкатель; 3 - грибовидный фиксируемый.
- Цвет толкателя (кнопки) [1 - чёрный; 2 - красный; 3 - зелёный; 4 - жёлтый; 5 - синий; 6 - белый.
- Способ оперирования [0 - нажатием
- Степень защиты [2 - IP54
- Исполнение КУ [М - модульного типа
- Климатическое исполнение [О - общеклиматическое
- Категория размещения [2

Выключатель с рукояткой или с замком



КУ Х Х 0 Х Х 2 М-О 2

- Обозначение серии
- Размыкающие контакты (1-4) варианты комбинаций: 1р; 1з; 1з+1р; 2з; 2з+1р; 2р; 1з+2р; 2з+2р; 1з+3р; 3з+1р; 3з; 3р; 4з; 4р.
- Замыкающие контакты (1-4)
- Тип толкателя [0 - толкатель с рукояткой или с замком
- Цвет толкателя (кнопки) [1 - чёрный;
- Способ оперирования
 - Поворотом (рукоятка или ключ в исходном положении):
 - 1 - 45°-45° (рукоятка - под углом 45° от вертикальной оси);
 - 2 - 45°-0-45° (рукоятка - на вертикальной оси);
 - 3 - 45°-0-45° (рукоятка - на вертикальной оси);
 - 4 - 45°-45° (ключ - под углом 45° от вертикальной оси);
 - 5 - 45°-0-45° (ключ - на вертикальной оси);
 - 6 - 45°-45° (ключ - под углом 45° от вертикальной оси);
 - 7 - 45°-0-45° (ключ - на вертикальной оси);
 - 8 - 45°-0-45° (рукоятка - на вертикальной оси, с самовозвратом);
 - 9 - 45°-0-45° (ключ - на вертикальной оси, с самовозвратом).
- Степень защиты [2 - IP54
- Исполнение КУ [М - модульного типа
- Климатическое исполнение [О - общеклиматическое
- Категория размещения [2

По отдельному заказу возможна поставка выключателей кнопочных с рукояткой и замком следующих типов:

- ↙ 45°-0-45° (ключ в исходном положении на вертикальной оси);
- ↘ 45°-0-45° (ключ в исходном положении на вертикальной оси);
- ↕ 45°-0-45° (ключ в исходном положении на вертикальной оси);
- ◇ 45-45° (рукоятка в исходном положении под углом 45° от вертикальной оси);
- ▽ 45°-0-45° (рукоятка в исходном положении на вертикальной оси);
- ▽ 45°-0-45° (рукоятка в исходном положении на вертикальной оси);
- ▽ 45°-0-45° (ключ в исходном положении на вертикальной оси);
- ◇ 45-45° (ключ в исходном положении под углом 45° от вертикальной оси);
- ▽ 45°-0-45° (ключ в исходном положении на вертикальной оси).

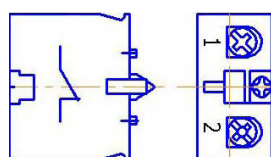
- Примечание:
- ↙ - переключение без самовозврата;
 - ◇ - переключение с самовозвратом;
 - ↑ - ключ вынимается.

ОСНОВНЫЕ ПАРАМЕТРЫ И ХАРАКТЕРИСТИКИ

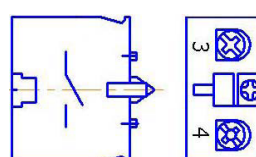
Номинальный ток контактов, А	10
Категория основного применения	AC-15 ($U_e=240$ В, $I_e=3$ А) DC-13 ($U_e=250$ В, $I_e=0,27$ А)
Максимальная частота включений в час, циклов	1200
Относительная продолжительность включения ПВ, %	40-60
Коммутационная износостойкость выключателей, млн. циклов, не менее	0,3
Механическая износостойкость выключателей, млн. циклов, не менее	
с цилиндрическим или грибовидным толкателем	3,0
с грибовидным фиксируемым толкателем	0,2
с рукояткой	0,16
с замком	0,1*
Климатическое исполнение и категория размещения	О2
Рабочая температура окружающей среды, °С	от -50 до +60
Высота над уровнем моря, м, не более	4300
Степень защиты со стороны толкателя	IP54

* Допускается вынимание ключа после выполнения 5000 циклов ВО для исполнения "Ключ не вынимается"

Маркировка контактов

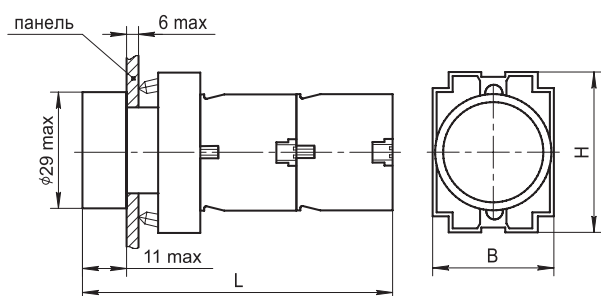


Размыкающих (N/C)

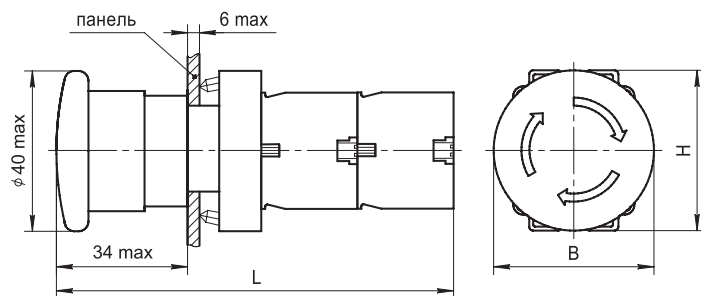


Замыкающих (N/O)

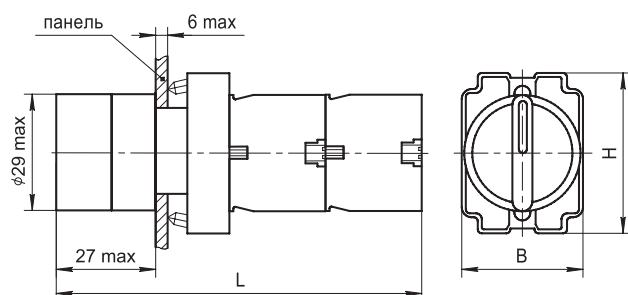
ГАБАРИТНЫЕ РАЗМЕРЫ



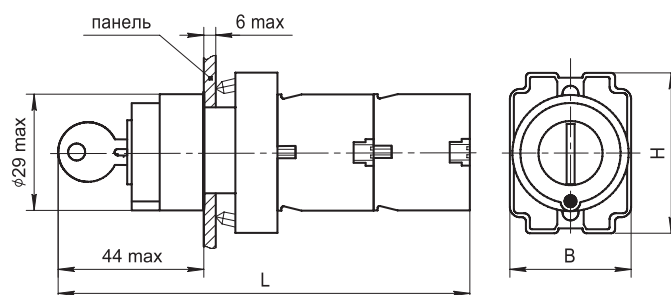
выключатель цилиндрический



выключатель грибовидный



выключатель с рукояткой



выключатель с замком

Наименование изделия	Габаритные размеры, мм			Масса, кг, не более		Установочный диаметр, мм
	В max x Н max	L max с 2-я контактами	L max с 4-я контактами	с 2-я контактами	с 4-я контактами	
Выключатели:						22 ^{+0,21}
с цилиндрическим толкателем	30 x 40	55	79	0,08	0,105	
с грибовидным толкателем	40 x 40	76	100	0,1	0,11	
с рукояткой	30 x 40	69	93	0,09	0,11	
с замком	30 x 40	86	110	0,11	0,13	