



# MASTER LEDtube EM/ Mains

## MAS LEDtube 1200mm UO 16W 865 T8 FF RCA

Philips MASTER LEDtube состоит из светодиодного источника света в традиционном форм-факторе люминесцентного светильника. Благодаря уникальному дизайну, его совершенно невозможно отличить от традиционной люминесцентной лампы. Это уникальное решение для тех, кто хочет получить решение с оптимальным соотношением цены и качества при ограниченном бюджете, осуществить быструю замену ламп и стремится увеличить эффективность и срок службы источников света.

### Данные о продукции

Общая информация	
Цоколь	G13 [ Medium Bi-Pin Fluorescent]
Знак RoHS	RoHS mark
Номинальный срок службы (ном.)	50000 h
Цикл переключения	200000X
B50L70	50000 h

Технические характеристики освещения	
Код цвета	865 [ Цветовая температура 6500K]
Угол пучка света (ном.)	160 °
Светоотдача (ном.)	2500 lm
Светоотдача (номинальная) (ном.)	2500 lm
Номинальный угол распределения света	160 °
Коррелированная цветовая температура (ном.)	6500 K
Постоянство цвета	<6
Коэффициент цветопередачи (ном.)	83
Стабильность светового потока лампы в конце номинального срока службы (ном.)	70 %

Эксплуатационные и электрические характеристики	
Входная частота	50–60 Hz
Power (Rated) (Nom)	16 W
Ток лампы (макс.)	75 mA
Ток лампы (мин.)	68 mA
Время включения (ном.)	0,5 s
Время прогрева до 60 % света (ном.)	0.5 s
Коэффициент мощности (ном.)	0.9
Напряжение (ном.)	220-240 V

Температура	
Т окружающей среды (макс.)	45 °C
Температура окружающей среды (мин.)	-20 °C
Температура хранения (макс.)	65 °C
Температура хранения (мин.)	-40 °C
Температура корпуса максимальная (ном.)	55 °C

# MASTER LEDtube EM/Mains

## Системы управления и регулировка яркости света

Возможность изменения яркости света	No
-------------------------------------	----

## Механические компоненты и корпус

Длина продукта	1200 mm
----------------	---------

## Соответствие требованиям и область применения

Метка энергоэффективности (EEL)	A++
Энергосберегающий продукт	Yes
Знаки утверждения	RoHS compliance CE marking KEMA Keur certificate
Энергопотребление кВт-час/1000 ч	16 kWh

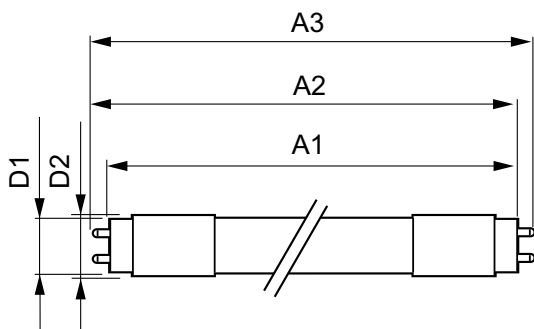
## Данные об изделии

Полный код продукта	871869681803900
Название продукта для заказа	MAS LEDtube 1200mm UO 16W 865 T8 FF RCA
EAN/UPC — продукт	8718696818039
Код заказа	929001908108
Нумератор — количество на упаковку	1
Нумератор — упаковок на внешний короб	10
Материал № (12NC)	929001908108
Вес нетто (шт.)	0,215 kg

## Предупреждение и условия безопасности

• -

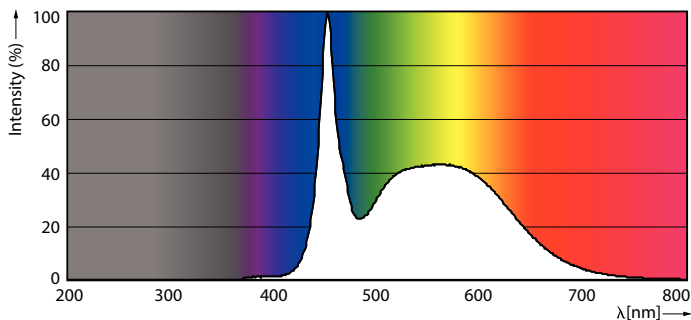
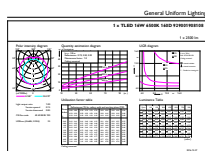
## Чертеж размеров



TLED Master UO 4ft low Flicker RCA 6500k

Product	D1	D2	A1	A2	A3
MAS LEDtube 1200mm UO 16W 865 T8 FF RCA	25,8 mm	28 mm	1198,2 mm	1205,3 mm	1198,2 mm

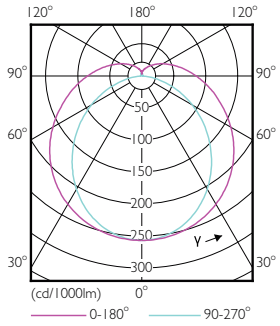
## Фотометрические данные



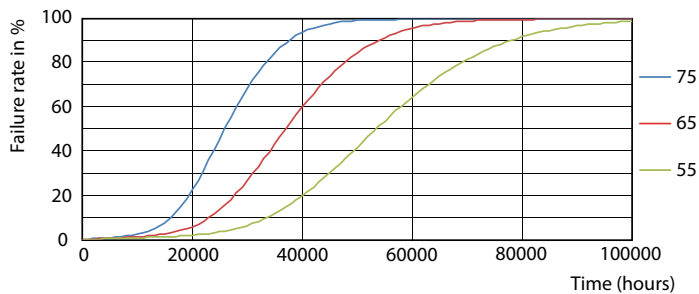
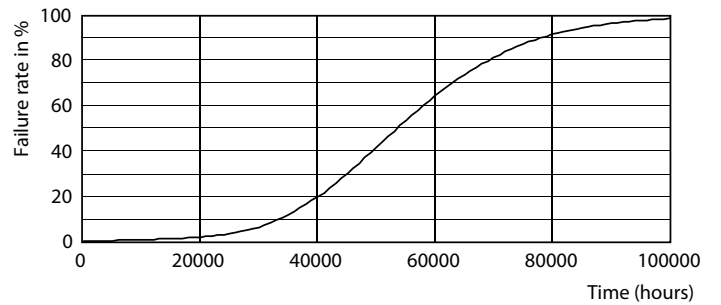
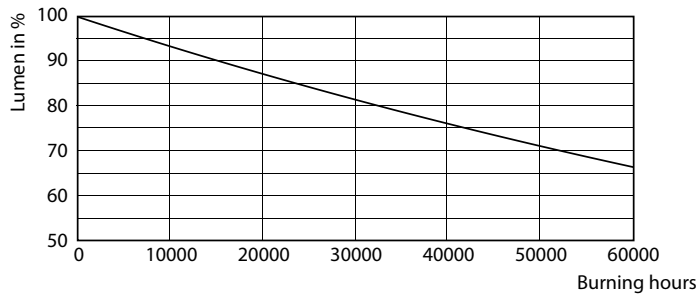
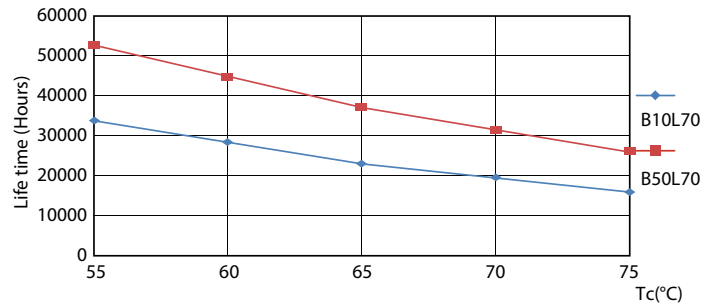
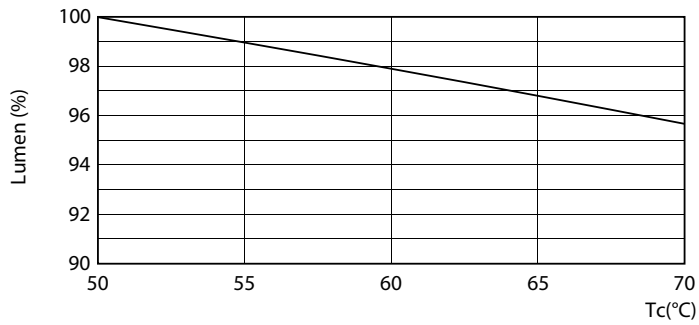
LEDtube G13 16W 6500K 160D

# MASTER LEDtube EM/Mains

## Фотометрические данные



## Срок службы



## MASTER LEDtube EM/Mains

