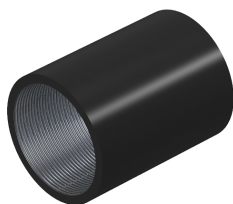
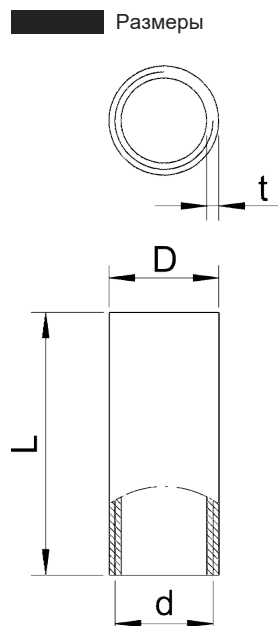


Стальная соединительная муфта с резьбой

Артикул: 2046522
Тип: SVM16W SW



К системам труб из металла помимо гальванически оцинкованных и огненно оцинкованных труб относятся теперь также системы с черной поверхностью с порошковым напылением и системы из нержавеющей стали (V2A). Системы труб и аксессуары к ним доступны с резьбой и без резьбы. Фасонные детали, такие как дуга 90°, трубы и соединительная муфта для труб, входят также в программу производства. Металлические трубы подходят особенно для механически высоко нагруженных случаев применения, как, например, в промышленности или на улице.



Тип	Резьба	Размер D, мм	Размер d, мм	Размер L, мм	Размер t, мм	Цвет	Упаковка, шт.	Вес, кг/100 шт.	Арт. №
SVM16W SW	M16x1,5	18,5	16	26	2	Jet black	25	2,100	2046522
SVM20W SW	M20x1,5	22,5	20	30	2	Jet black	50	3,000	2046523
SVM25W SW	M25x1,5	27,5	25	40	2	Jet black	50	5,000	2046524
SVM32W SW	M32x1,5	35,5	32	40	2,5	Jet black	50	8,100	2046525
SVM40W SW	M40x1,5	43,5	40	45	2,5	Jet black	25	11,400	2046526
SVM50W SW	M50x1,5	53,5	50	54	2,5	Jet black	10	17,000	2046527
SVM63W SW	M63x1,5	68	63	60	3,2	Jet black	5	30,700	2046528