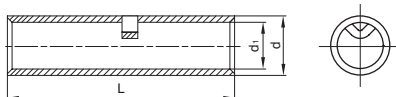


## Гильзы медные луженые с контрольным окном

Тип: ГМЛ(о)

ТУ 3449-067-97284872-2015

- Предназначены для соединения встык проводов и кабелей с медными жилами без осевой нагрузки
- Материал: электротехническая медь марки М2
- Покрытие: специальное олово-висмутовое, обеспечивающее защиту от коррозии и гарантирующее высоко качество соединения при любых погодных-климатических условиях
- Рабочее напряжение: до 1 кВ
- Гильзы имеют технологическое окно для визуального контроля глубины захода кабельной жилы
- Контрольное окно выполняет функцию стопорной перегородки
- Расширенные мультиразмерные диапазоны опрессовки
- Комплексное решение от производителя:
  - 1) кабельные наконечники и гильзы
  - 2) инструмент для опрессовки
  - 3) матрицы для опрессовки



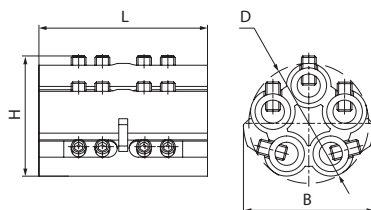
| Наименование    | Сечение (мм <sup>2</sup> ) | Размеры (мм) |     |                | Упаковка (шт.) | Инструмент для опрессовки |                  |            |  |
|-----------------|----------------------------|--------------|-----|----------------|----------------|---------------------------|------------------|------------|--|
|                 |                            | L            | d   | d <sub>1</sub> |                | Механика                  |                  | Гидравлика |  |
| ГМЛ(о)-0.34/1.5 | 0.34-1.5                   | 15.0         | 3.3 | 1.8            | 100            | СТВ-15                    | СТВ-05<br>СТК-05 | ПК-16      | ПГР-70<br>ПГРс-70<br>ПГР-120<br>ПГРс-120 |
| ГМЛ(о)-1.5/2.5  | 1.5-2.5                    | 15.0         | 4.0 | 2.4            |                |                           |                  |            |  |
| ГМЛ(о)-2.5/6.0  | 2.5-6.0                    | 15.0         | 5.5 | 3.5            |                |                           |                  |            |  |
| ГМЛ(о)-6.0/10.0 | 6.0-10.0                   | 20.0         | 7.0 | 4.5            | 100            |                           |                  |            |  |
| ГМЛ(о)-16       | 16                         | 20.0         | 7.4 | 5.4            | 100            |                           |                  |            |  |
| ГМЛ(о)-25       | 25                         | 30.0         | 9.0 | 6.7            | 100            |                           |                  |            |  |

## Блоки соединителей в полимерном корпусе

Тип: КСМ

ТУ 3449-068-97284872-2015

- Предназначены для соединения многожильных кабелей и проводов методом винтовой фиксации. Могут быть использованы в комплектации заливных или термоусаживаемых соединительных муфт для кабелей с пластмассовой и резиновой изоляцией на напряжение до 1 кВ
- В комплекте:
  - полимерный корпус
  - 5 винтовых соединителей
  - имбусовый ключ
- Блоки соединителей предполагают монтаж как медных, так и алюминиевых кабелей с цельнотянутыми или многопроволочными жилами
- Рабочее напряжение: до 1 кВ
- Материал корпуса: ПБТ, не поддерживает горение
- Материал соединителей: латунь марки ЛС58-2
- Покрытие соединителей: электролитическое лужение
- Материал винтов: коррозионностойкая сталь
- Все винты имеют профиль внутреннего шестигранника
- Блоки являются мультиразмерными и перекрывают широкий диапазон сечений
- Не требуют специального инструмента для монтажа



| Наименование | Диапазон сечений (мм <sup>2</sup> ) | Размеры корпуса (мм) |    |      |      | Упаковка (шт.) | Инструмент                 |
|--------------|-------------------------------------|----------------------|----|------|------|----------------|----------------------------|
|              |                                     | L                    | H  | D    | B    |                |                            |
| КСМ-(1.5-6)  | 1.5-6.0                             | 30                   | 30 | 31.5 | 31.5 | 1              | имбусовый ключ в комплекте |
| КСМ-(6-25)   | 6-25                                | 50                   | 42 | 43.5 | 45   | 1              |                            |