

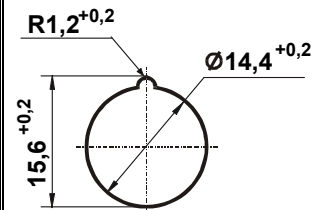
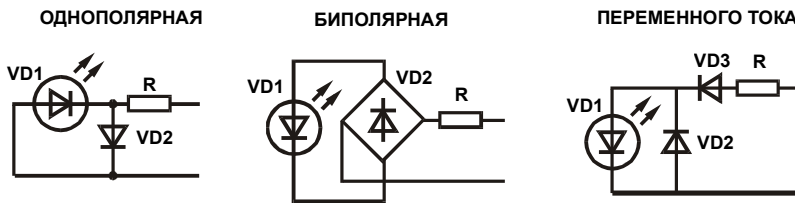
# Светодиодная коммутаторная лампа СКЛ 18 (пластмассовый корпус)

## ЭТИКЕТКА

**СКЛ 18** — светодиодные коммутаторные лампы с прозрачной или окрашенной в цвет свечения линзой.  
Область применения: пульты автоматики, регулирования и сигнализации для замены светосигнальных арматур диаметром 14 мм.  
СКЛ 18 монтируется на панели или пульте с помощью гайки М14 х 0,75

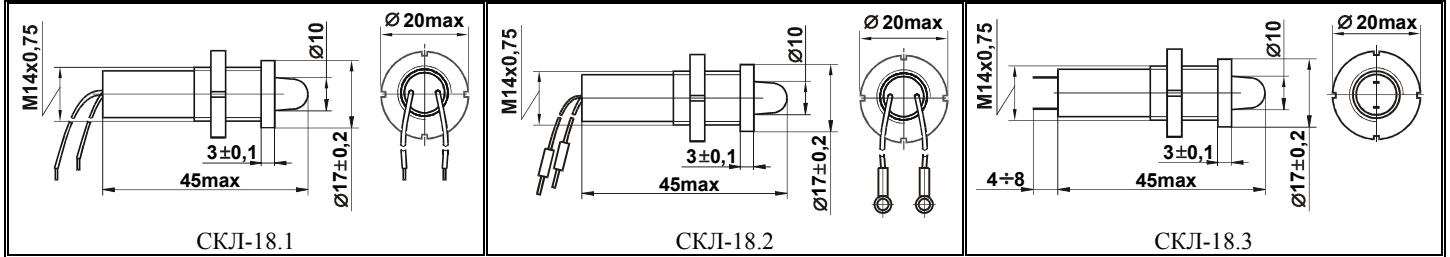
### СХЕМА ЭЛЕКТРИЧЕСКАЯ ФУНКЦИОНАЛЬНАЯ

### УСТАНОВОЧНОЕ ОТВЕРСТИЕ В ПАНЕЛИ



Для ламп постоянного тока маркировка расположена около контакта «+»

### ГАБАРИТНЫЕ ЧЕРТЕЖИ



### ОСНОВНЫЕ ПАРАМЕТРЫ

Свечение	Рабочее напряжение, В	Сила света, мкд, не менее	Рабочий ток, мА
БП	220	300	5

### СВЕДЕНИЯ О ПРИЕМКЕ

Светодиодные коммутаторные лампы СКЛ 18.1А-БП-3-220 соответствуют ТУ 6349-001-75381853-2006

Штамп ОТК

Дата выпуска