



Модель L1



Модель L2

# BRIZ

Модель S1



Артикул	Наименование позиции	Режим работы	Источник питания	Срок службы источника света, ч	Время работы в аварийном режиме, ч	Номинальный световой поток, лм		Яркость светового указателя, кд/м <sup>2</sup>		Номинальная потребляемая мощность, Вт	Коэффициент мощности	Масса, кг
						в нормальном режиме	в аварийном режиме	минимальная	средняя			
<b>№1 Автономная система аварийного освещения с функцией TELECONTROL</b>												
Автономный аварийный светильник эвакуационного освещения с функцией TELECONTROL												
a15813	BS-BRIZ-81-L1-INEXI2	непостоянный	INEXI-2N	50 000	1	-	240	-	-	2	0,8	0,67
a15815	BS-BRIZ-81-L2-INEXI2	непостоянный	INEXI-2N	50 000	1	-	240	-	-	2	0,8	0,67
a15814	BS-BRIZ-83-L1-INEXI2	непостоянный	INEXI-2N	50 000	3	-	240	-	-	2,6	0,85	0,73
a15816	BS-BRIZ-83-L2-INEXI2	непостоянный	INEXI-2N	50 000	3	-	240	-	-	2,6	0,85	0,73
Автономный световой указатель с функцией TELECONTROL												
a15811	BS-BRIZ-71-S1-INEXI2	постоянный	INEXI-2M	100 000	1	-	-	130	700	3,6	0,85	0,56
a15812	BS-BRIZ-73-S1-INEXI2	постоянный	INEXI-2M	100 000	3	-	-	130	700	4,6	0,85	0,67
a15809	BS-BRIZ-81-S1-INEXI2	непостоянный	INEXI-2N	50 000	1	-	-	130	700	1,2	0,6	0,56
a15810	BS-BRIZ-83-S1-INEXI2	непостоянный	INEXI-2N	50 000	3	-	-	130	700	2	0,8	0,73

**№2 Автономная система аварийного освещения с функциями AUTOTEST, TELECOMAND, FELS и MSS**

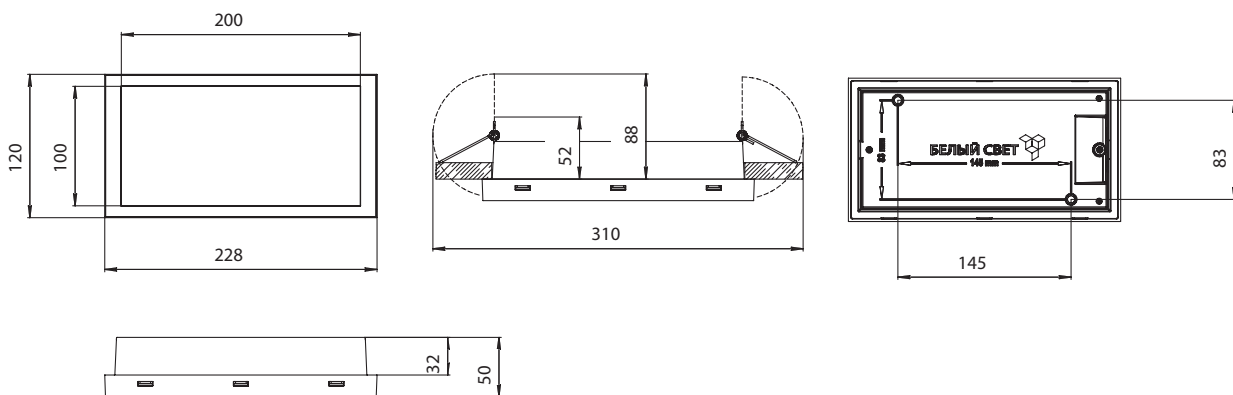
Автономный аварийный светильник эвакуационного освещения с функциями AUTOTEST и TELECOMAND												
a15825	BS-BRIZ-81-L1-INEXI3	непостоянный	INEXI-3N	50 000	1	-	240	-	-	2	0,8	0,67
a15827	BS-BRIZ-81-L2-INEXI3	непостоянный	INEXI-3N	50 000	1	-	240	-	-	2	0,8	0,67
a15826	BS-BRIZ-83-L1-INEXI3	непостоянный	INEXI-3N	50 000	3	-	240	-	-	2,6	0,85	0,73
a15828	BS-BRIZ-83-L2-INEXI3	непостоянный	INEXI-3N	50 000	3	-	240	-	-	2,6	0,85	0,73
Автономный аварийный светильник эвакуационного освещения с функциями AUTOTEST, TELECOMAND и MSS												
a15830	BS-BRIZ-81-L2-INEXI3-MSS3	непостоянный	INEXI-3N MSS	50 000	1+1+1	-	240	-	-	2,6	0,85	0,67
a15829	BS-BRIZ-81-L1-INEXI3-MSS3	непостоянный	INEXI-3N MSS	50 000	1+1+1	-	240	-	-	2,6	0,85	0,67
Автономный световой указатель с функциями AUTOTEST и TELECOMAND												
a15820	BS-BRIZ-71-S1-INEXI3	постоянный	INEXI-3M	100 000	1	-	-	130	700	3,6	0,85	0,56
a15821	BS-BRIZ-73-S1-INEXI3	постоянный	INEXI-3M	100 000	3	-	-	130	700	4,6	0,85	0,67

Артикул	Наименование позиции	Режим работы	Источник питания	Срок службы источника света, ч	Время работы в аварийном режиме, ч	Номинальный световой поток, лм		Яркость светового указателя, кд/м²		Номинальная потребляемая мощность, Вт	Коэффициент мощности	Масса, кг
						в нормальном режиме	в аварийном режиме	минимальная	средняя			
a15822	BS-BRIZ-75-S1-INEXI3	постоянный	INEXI-3M	100 000	5	-	-	130	700	5,2	0,85	0,73
a15817	BS-BRIZ-81-S1-INEXI3	непостоянный	INEXI-3N	50 000	1	-	-	130	700	1,2	0,6	0,56
a15818	BS-BRIZ-83-S1-INEXI3	непостоянный	INEXI-3N	50 000	3	-	-	130	700	2	0,8	0,67
a15819	BS-BRIZ-85-S1-INEXI3	непостоянный	INEXI-3M	50 000	5	-	-	130	700	2,6	0,85	0,73

Автономный световой указатель с функциями AUTOTEST, TELECOMAND и MSS

a15824	BS-BRIZ-71-S1-INEXI3-MSS3	постоянный	INEXI-3M MSS	100 000	1+1+1	-	-	130	700	4,6	0,85	0,56
a15823	BS-BRIZ-81-S1-INEXI3-MSS3	непостоянный	INEXI-3N MSS	50 000	1+1+1	-	-	130	700	2	0,8	0,56

### Габаритные размеры

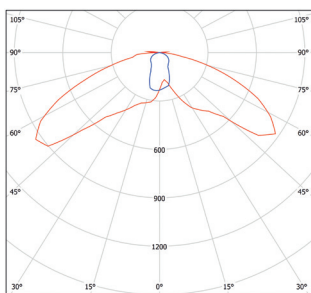


Знак безопасности: BL-2010B.ON

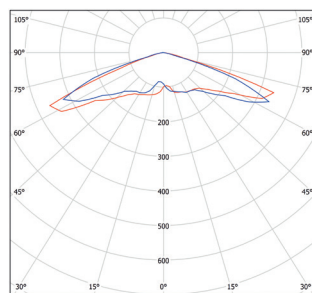
Крепится на двухсторонний скотч к внутренней стороне рассеивателя (только для световых указателей).

Для выбора артикула смотрите стр. 41–46

### Кривые силы света (в о.е.)

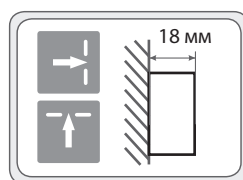
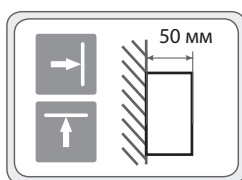


Модель L1

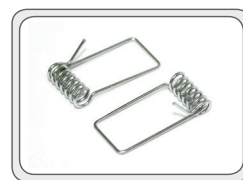


Модель L2

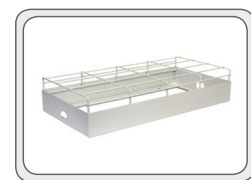
Толщина светильника:



Аксессуары:



a14565  
Комплект аксессуаров BS-CA-3 для крепления в гипсокартон



a16554  
Решетка защитная BS-R-3