

Светодиодная коммутаторная лампа СКЛ 14 (мигающая)

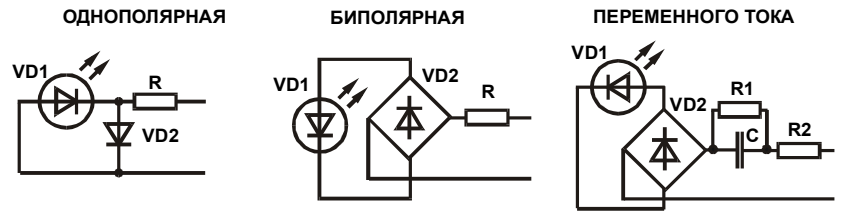
ЭТИКЕТКА

СКЛ 14 — светодиодные коммутаторные мигающие лампы, обеспечивающие большой угол обзора и равномерность свечения, изготовленные с линзой трех видов: матовой рассеивающей окрашенной в цвет свечения, диффузионной без красителя (рассеивающей) и прозрачной (без красителя).

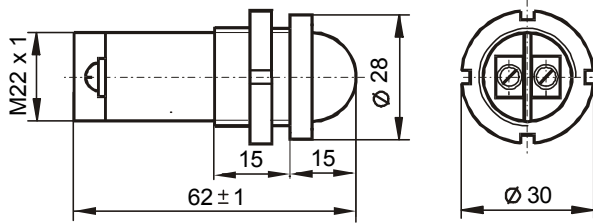
СКЛ 14 не имеет цоколя. Контакты винтовые. Предназначена для установки на панели без патрона. Крепление к панели при помощи гайки.

Область применения: пульты управления и сигнализации АЭС, железных дорог, системы и средства связи, энергетика, радиопромышленность, бытовая техника и т.д.

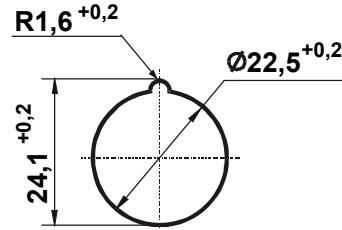
СХЕМА ЭЛЕКТРИЧЕСКАЯ ФУНКЦИОНАЛЬНАЯ



ГАБАРИТНЫЙ ЧЕРТЕЖ



УСТАНОВОЧНОЕ ОТВЕРСТИЕ В ПАНЕЛИ



Для ламп постоянного тока маркировка корпуса расположена около контакта «+»

ОСНОВНЫЕ ПАРАМЕТРЫ

Свечение	Рабочее напряжение, В	Сила света, мкд, не менее	Рабочий ток, мА, не более	Частота мигания, Гц
Ж	220	15	5	1,5-2,5

Драгоценных металлов не содержится

СВЕДЕНИЯ О ПРИЕМКЕ

Светодиодные коммутаторные лампы СКЛ 14А-Ж-2-220 М соответствуют ТУ 6349-001-75381853-2006

Штамп ОТК

Дата выпуска