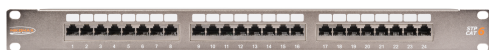


NMC-RP24SE2-1U-MT

Экранированная патч-панель, 24 порта, 19, 1U, категория 6



Коммутационные панели (патч-панели) предназначены для монтажа кабелей в различных подсистемах СКС и подключения отдельных составляющих сети друг к другу при помощи коммутационных шнуров.

Патч-панели NIKOMAX **NMC-RP24SE2-1U-MT** (кат.б) выполнены в стальных, полностью экранированных корпусах и предназначены для монтажа в 19" шкафы или стойки. Панели имеют стандартную высоту в 1U и вмещают по 24 порта RJ45/8P8C. Универсальные IDC контакты 110/KRONE расположены с тыльной стороны панелей, на горизонтальной подложке. Разводка кабелей на патч-панелях производится по двум стандартам: T568 А и В.

Экраны кабелей попарно заземляются на винтовые клеммы. Предусмотрен 9-й заземляющий IDC-контакт – специально под дренажный проводник кабеля. С обеих сторон печатных плат имеются общие шины заземления. Для лучшего экранирования от электромагнитных помех и улучшения связи с неокрашенными направляющими шкафа, стальные корпуса панелей гальванизированы никелем. Предусмотрен встроенный органайзер для надежного закрепления кабелей.

Таблица заказа

P/N	Кат.	Кол-во портов	Высота, U	Индивидуальная упаковка		Транспортная упаковка		
				Габариты, мм	Масса, кг	Кол-во	Габариты, мм	Масса, кг
NMC-RP24SE2-6		24	1	510x110x80	1,44	10 шт.	515x375x240	16,9

NMC-RP24SE2-1U-MT

Экранированная патч-панель, 24 порта, 19, 1U, категория 6

Детальные характеристики

Характеристика	Значение
Категория	6
Высота, U	1
Полоса пропускания, МГц	250
Исполнение	Полностью экранированное
Цвет	Металлик (никель)
Диаметр проводников, AWG	~24-22 AWG (0,50-0,65 мм)
Количество портов	24
Тип разъемов	RJ45/8P8C
Материал контактов в разъёме	Фосфористая бронза
Материал покрытия контактов	Олово (100 мкд)
Материал покрытия контактов	Золото (50 мкд) поверх никеля (100 мкд)
Количество переключений шнуров	Не менее 750-ти
Тип IDC контактов (заделка)	110/KRONE
Схема разводки	T568A/B
Материал IDC контактов	Фосфористая бронза
Материал пластика	Высокопрочный, негорючий, соответствует UL94V-0
Маркировка	Все порты пронумерованы, имеются дополнительные маркировочные площадки
Монтаж	Шкаф или стойка 19"
Глубина в стойке, мм	100
Материал несущей конструкции	Никелированная сталь: корпус-1,5 мм; крышка-1 мм
Сопротивление изоляции	Не менее 500 МОм (при постоянном напряжении 100 В)
Предельно выдерживаемая нагрузка	До 1000 В, 60 Гц в течение 1 минуты
Контактное сопротивление, мкОм	Не более 20
Контактное сопротивление, мкОм	Не более 2,5
Индивидуальная упаковка	Картонная коробка
Соответствие стандартам	Превышает требования стандартов: ISO/IEC 11801, EN 50173 и TIA/EIA-568
Поддерживаемые приложения	10BASE-T, 100BASE-TX, 100BASE-T4, 1000BASE-T, 10GBASE-T (для Кат.6), ATM-25, ATM-51, ATM-155, 100VG-AnyLan, TR-4, TR-16 Active, TR-16 Passive
Диапазоны температур	Хранение от -40 до +70 °С. Монтаж от 0 до +50 °С. Эксплуатация от -10 до +60 °С
Гарантия	5 лет – расширенная; 25 лет – в составе сертифицированной СКС НИКОМАХ