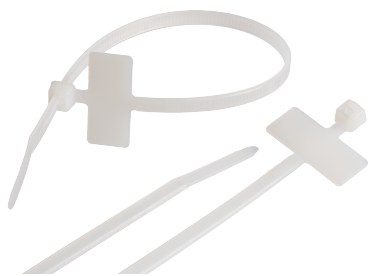


## NMC-CTNxxx-yy-MK-WT-100

Стяжки нейлоновые неоткрывающиеся, с площадкой для маркировки, 100 шт.



Стяжки применяются при прокладке и монтаже кабелей связи и электрооборудования. Является основным способом фиксации кабеля к лоткам, скобам и другому пригодному оборудованию, обеспечивают высокую прочность и надёжность фиксации.

Стяжки выполнены из нейлона и предназначены для монтажа и эксплуатации в помещении. Замковый механизм одностороннего хода, неразъемный.

Особенностью данного вида стяжек является маркерная площадка (этикетка), позволяющая наносить дополнительную информацию, которая облегчает идентификацию связок кабелей и их дальнейшее использование на протяжении всего срока эксплуатации.

### Таблица заказа

P/N	Длина, мм	Ширина, мм	Цвет	Кол-во в упаковке	Объем с упаковкой, м3	Масса с упаковкой, кг
NMC-CTN100-25-MK-100		2,5	Белый	100 шт.	0,000090	0,050
NMC-CTN200-35-MK-200		3,5	Белый	100 шт.	0,000220	0,120

## NMC-CTNxxx-yy-MK-WT-100

Стяжки нейлоновые неоткрывающиеся, с площадкой для маркировки, 100 шт.

### Детальные характеристики

Характеристика	Значение
Тип	Неоткрывающаяся с площадкой для маркировки
Диапазоны температур	Хранение от -40 до +80 °С. Монтаж от 0 до +80 °С. Эксплуатация от 0 до +80 °С.
Гарантия	1 год
Цвет	Белый
Материалы	Нейлон PA66
Длина	100 мм / 200 мм
Ширина	2,5 мм / 3,5 мм