

ЖКУ/ГКУ05



Освещение улиц, дорог с высокой, средней и слабой интенсивностью движения транспорта, а также площадей, функционально-декоративное освещение парков, коттеджных поселков, железнодорожных платформ и станций, мостов, территорий дворов, школ

ТУ 3461-002-05758434-94

Напряжение _____ 220 ± 10% В

Номинальная частота _____ 50 Гц

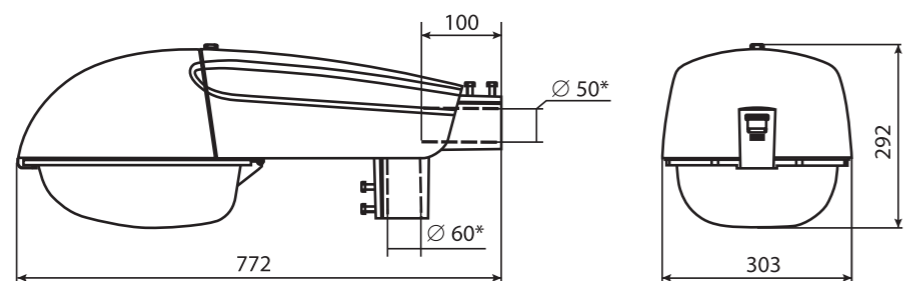
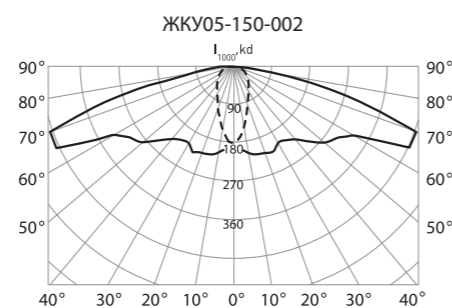
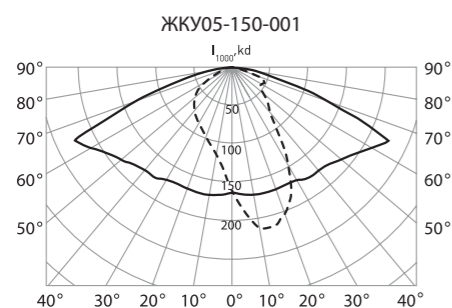
Коэффициент мощности _____ 0,85 – ЭМПРА
0,98 – ЭПРА

Класс защиты от поражения электрическим током _____ I

Климатическое исполнение _____ У1, УХЛ1

Габаритные размеры (L x B x H) _____ 772 x 303 x 292 мм

Максимальное сечение кабеля _____ 4,0 мм²



Наименование	Артикул	Тип источника света	Номинальная мощность, Вт	Патрон	КПД*, % (не менее)	Тип кривой силы света (КСС)	Степень защиты оптического отсека	Степень защиты отсека ПРА	Масса, кг (не более)
ЖКУ05-100-001/002	1000027/1000028	ДНаТ	100	E40	80/80	широкая боковая/осевая	IP65	IP44	9,5
ЖКУ05-150-001/002	1000029/1000030	ДНаТ	150	E40	80/82	широкая боковая/осевая	IP65	IP44	9,5
ЖКУ05-250-001	1000031	ДНаТ	250	E40	76	широкая боковая	IP65	IP44	9,5
ГКУ05-100-001	1000032	ДРИ	100	E27	77	широкая боковая	IP65	IP44	9,5
ГКУ05-150-001	1000033	ДРИ	150	E27	75	широкая боковая	IP65	IP44	9,5
ГКУ05-250-001	1000034	ДРИ	250	E40	72	широкая боковая	IP65	IP44	9,5

* – в соответствии с данными измерений ВНИСИ (стр. 11)

Модификации

- 001 – широкая боковая КСС
- 002 – широкая осевая КСС
- Комплектуется ЭМПРА, под заказ – ЭПРА
- Цвет светильника по умолчанию: серый



Конструкция и обслуживание

- Корпус изготовлен из термостойкой ударопрочной пластмассы
- Основание изготовлено из стального проката
- Отражатель изготовлен из алюминия высокой чистоты методом глубокой вытяжки
- Защитное стекло из светостабилизированного поликарбоната
- Уплотняющая прокладка из кремнийорганической резины
- Узел крепления из алюминиевого сплава
- Светильник рекомендуется устанавливать на Г-образных кронштейнах диаметром 48 мм под углом 15 градусов к горизонту (другие положения тоже возможны) или на торшерную опору или кронштейн диаметром 50 или 60 мм. Тип узла крепления указать при заказе.
- Оптический отсек – доступ снизу. Открыть замок на защитном стекле. Повернуть защитное стекло на шарнире в вертикальное положение. Это обеспечит доступ к лампе с патроном
- Отсек ПРА – доступ сверху. Вывернуть специальный винт, прикрепляющий пластмассовую крышку к отсеку ПРА, и снять крышку. Это обеспечит доступ к ПРА и клеммной колодке

Преимущества

- Антивандальность: ударопрочное защитное стекло и корпус
- Долговечность: металлические детали защищены порошковым покрытием
- Гарантия качества: отражатель обработан электрохимической полировкой и анодированием, защищен от окисления и коррозии
- Стабильность: защитное стекло сохраняет коэффициент пропускания с течением времени
- Высокая степень защиты от воздействия окружающей среды: оптический отсек полностью пыле- и влагонепроницаем
- Удобство обслуживания: ПРА установлен на легкосъемной панели
- Дизайн: оригинальный

