

ДОПОЛНИТЕЛЬНОЕ ОСНАЩЕНИЕ ШКАФОВ И СТОЕК

ПОЛКИ, ЯЩИКИ, КАРМАНЫ

Полки закрепляемые на 2 монтажных профилях - монтаж 19"

Доступны в версии стационарной и выдвигной.

Материал:

Листовая сталь окрашенная порошковой краской цвета RAL 7035 или 9005.

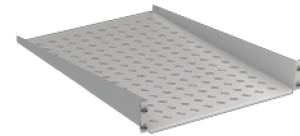
Комплект поставки:

Полка стационарная или выдвигная с элементами для крепежа на монтажных профилях.

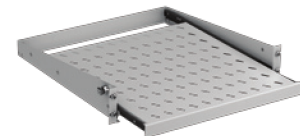
Тип полки	Полезные размеры			Допустимая нагрузка*	Номер по каталогу	
	Высота [U = 44,45 мм]	Ширина [мм]	Глубина [мм]		RAL 7035	RAL 9005
Полка II/2U - стационарная	2U	446	650	25	WZ-SB00-49-01-011	WZ-SB00-49-01-161
			550	25	WZ-SB00-49-02-011	WZ-SB00-49-02-161
			450	25	WZ-SB00-49-03-011	WZ-SB00-49-03-161
			350	25	WZ-SB00-49-04-011	WZ-SB00-49-04-161
			250	25	WZ-SB00-49-05-011	WZ-SB00-49-05-161
Полка II/2U - выдвигная	2U	416	555	20	WZ-5841-14-01-011	WZ-5841-14-01-161
			455	20	WZ-5841-14-02-011	WZ-5841-14-02-161
			405	20	WZ-5841-14-03-011	WZ-5841-14-03-161
			355	20	WZ-5841-14-04-011	WZ-5841-14-04-161
Полка II/1U - выдвигная	1U	446	350	6	WZ-5714-52-00-011	WZ-5714-52-00-161
			250	10	WZ-5714-53-00-011	WZ-5714-53-00-161

Упаковка: 1 шт.

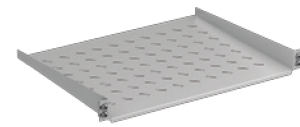
*) статическая нагрузка, груз на поверхности



Полка II/2U - стационарная



Полка II/2U - выдвигная



Полка II/1U - выдвигная

