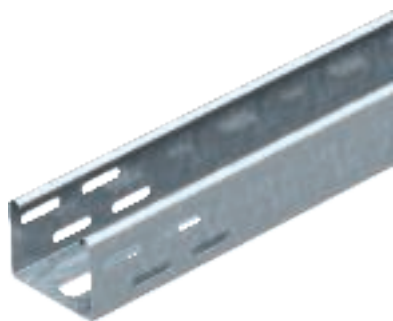


## Кабельный лоток для монтажа светильников



Тип	Ши-	Толщина	Цвет	Уп.	Вес	Арт.-№
	рина	материала				
	мм	мм		м	кг/100 м	
LTR 3000 FS	75	0,75	—	3	125,700	6055810
LTR 6000 FS	75	0,75	—	6	125,700	6055812
LTR FSK RW	75	0,75	белоснежный	6	129,540	6055820

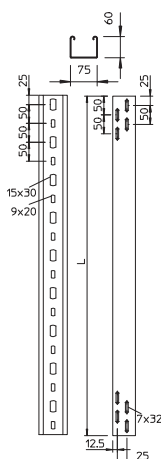
St. Сталь €/м

FS оцинкован конвейерным методом PE50 PES50 - Полиэфир / Эпоксиды

Для варианта исполнения в белом цвете речь идет о покрытии видимой поверхности. Кабельный лоток с перфорированным основанием для крепления светильников и прокладки кабеля.

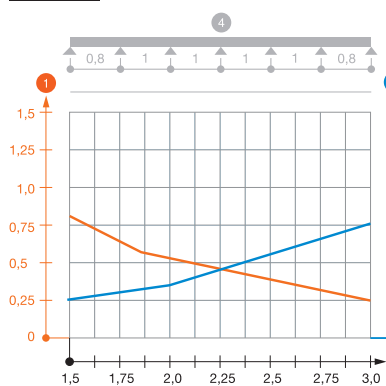
Магнитное затухание от влияния экрана: без крышки 20 дБ, с крышкой 50 дБ.

### Размеры



Тип	Длина	Ши-	Полезное
		рина	поперечное
	мм	мм	сечение
			см <sup>2</sup>
LTR 3000 FS	3000	75	42
LTR 6000 FS	6000	75	42

### Нагрузка

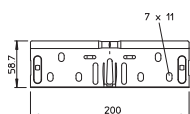


Тип	1,5 м	2,0 м	2,5 м	3,0 м
	кН/м	кН/м	кН/м	кН/м
LTR 3000 FS	0,8	0,55	0,35	0,25
LTR 6000 FS	0,8	0,55	0,35	0,25

### Диаграмма нагрузки на кабельный лоток для монтажа светильников LTR

- 1 Расстояние между опорами в м
- 2 Допустимая нагрузка на листовый кабельный лоток/кабельный лоток лестничного типа в кН/м без учета временной нагрузки
- 3 Прогиб боковой стенки в мм при допустимой нагрузке (кН/м)
- 4 Расстояние между опорами в м
- 5 Максимально возможная кабельная нагрузка при максимальной ширине
- 6 Прогиб боковой стенки в мм при допустимой нагрузке (кН/м)
- 7 Допустимая нагрузка на листовый кабельный лоток/кабельный лоток лестничного типа в кН/м без учета временной нагрузки
- 8 Схема нагрузки при методе испытания
- 9 Ширина листовых кабельных лотков/кабельных лотков лестничного типа в мм
- 10 Кривая нагрузки на листовый кабельный лоток/кабельный лоток лестничного типа шириной (в мм)
- 11 Кривая прогиба боковой стенки на каждое расстояние между опорами

## Комплект продольных соединителей



Тип	Высота	Ши-	Уп.	Вес	Арт.-№
	боковой	рина			
	стенки	мм	шт.	кг/100 шт.	
	мм	мм			
RV 607 FS	60	75	10	18,800	6068150

St. Сталь €/шт.

FS оцинкован конвейерным методом

Сквозное соединение защитных проводов обеспечивается без болтовых соединителей. Комплект быстроразъемных соединителей для прямого соединения кабельных лотков и фасонных деталей с высотой боковой стенки 60 мм.