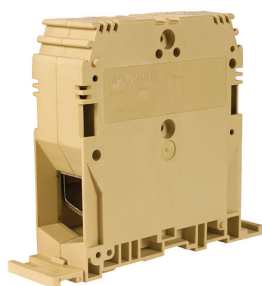
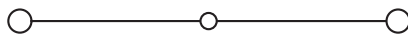


**Серия GPA**


Внешний вид



Электрическая схема

**Назначение:**

- коммутация силовых сетей с проводниками сечением от 50 до 300 мм<sup>2</sup>.

**Условия монтажа:**

- на рейку типа OMEGA;
- на рейку типа G;
- на монтажную плату.

**Отличительные особенности:**

- не требуют дополнительного торцевого изолятора;
- система винтовых перемычек.

**Характеристики:**

- цвета – серый, бежевый, синий.

Характеристики	Значения
Номинальное напряжение, В	1000
Номинальное импульсное напряжение U <sub>imp</sub> , кВ	12
Температура эксплуатации, °С	от -40 до +80
Материал корпуса	полиамид
Материал токопроводящих элементов	никелированная латунь

Сечение номинальное, мм <sup>2</sup>	70		95		150		240		
	на DIN-рейку	на монтажную плату	на DIN-рейку	на монтажную плату	на DIN-рейку	на монтажную плату	на DIN-рейку	на монтажную плату	
Тип монтажа									
Тип зажима	GPA.70	GPA.70/FIX	GPA.95	GPA.95/FIX	GPA.150	GPA.150/FIX	GPA.240	GPA.240/FIX	
Код зажима	серый	ZGA400GR	ZGF400GR	ZGA100GR	ZGF100GR	ZGA200GR	ZGF200GR	ZGA300GR	ZGF300GR
	бежевый	ZGA400	ZGF400	ZGA100	ZGF100	ZGA200	ZGF200	ZGA300	ZGF300
	синий	ZGA410	-	ZGA110	-	-	-	-	-
Диапазон сечений, мм <sup>2</sup>	1 проводник	10-95	10-95	10-120	10-120	50-185	50-185	50-300	50-300
	2 проводника одинакового сечения	10-25	10-25	10-35	10-35	35-50	35-50	35-90	35-90
	1 проводник с наконечником	10-70	10-70	10-95	10-95	50-150	50-150	95-240	95-240
Сила тока номинальная, А	192	192	232	232	309	309	415	415	
Сила тока для перемычки, А	192	-	-	-	-	-	-	-	
Размеры после установки на DIN-рейку, мм Высота x Длина x Толщина	OMEGA 3A: 78x91x20,5 G1: 75x91x20,5	75x102x20,5	OMEGA 3A: 95x98x26 G1: 91x98x26	91x111x26	OMEGA 3: 107x108x31 G1: 103x108x31	94x122x31	OMEGA 3A: 128x119x37 G1: 124x119x37	115x134x37	
<b>Аксессуары</b>									
Торцевой изолятор	серый	-	-	-	-	-	-	-	-
	бежевый	-	-	-	-	-	-	-	-
Перемычки без изоляции	2 полюса	ZPOF70	ZPOF70	-	-	-	-	-	-
	3 полюса	-	-	-	-	-	-	-	-
	5 полюсов	-	-	-	-	-	-	-	-
	10 полюсов	-	-	-	-	-	-	-	-
	X полюсов	ZPMP08 – перемычка на 12 полюсов ZCPM70 – винт	ZPMP08 – перемычка на 12 полюсов ZCPM70 – винт	-	-	-	-	-	-
Защитная крышка для перемычек	ZPRP08	ZPRP08R	-	-	-	-	-	-	
Разделитель	ZDU07R	ZDU07R	-	-	-	-	-	-	
Тестовый щуп	ZDD002	ZDD002	-	-	-	-	-	-	
Тестовая розетка	ZPD003	ZPD003	-	-	-	-	-	-	
Маркировка (стр. 441)	CNU/08/51 CNU/08/61	CNU/08/51 CNU/08/61	CNU/08/51 CNU/08/61	CNU/08/51 CNU/08/61	CNU/08/51 CNU/08/61	CNU/08/51 CNU/08/61	CNU/08/51 CNU/08/61	CNU/08/51 CNU/08/61	
DIN-рейка	02145 02120	-	02145 02120	-	02145 02120	-	02145 02120	-	
Отвертка	-	-	-	-	-	-	-	-	