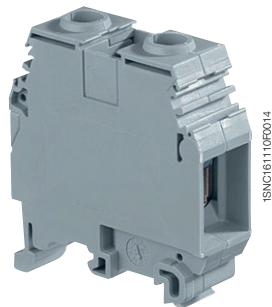
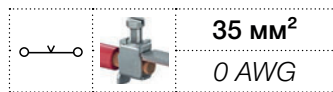
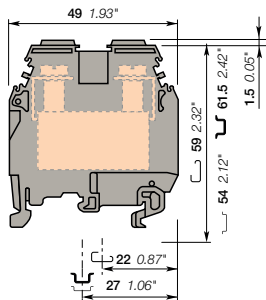


Клеммные соединения с винтовым зажимом M35/16

Проходные клеммы - ширина 16 мм 0.630 in



M35/16



ширина 16 мм 0.630 in

Описание

- Закрытый клеммный блок: не требуется торцевой изолятор - оптимальная надежность.
- Универсальность: подходят для установки на симметричные и ассиметричные рейки.
- Для использования замыкающих переключателей пользователю нужно вырезать разделитель.

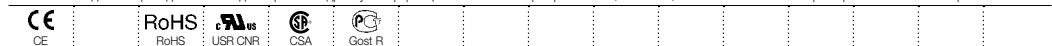
Информация для заказа

Описание	Цвет	Тип	Код для заказа	Упаковка кол-во:	Масса (1 шт.) g
Проходная клемма	Серый	M35/16	1SNA115124R0700	20	50.00
	Синий	M35/16.N	1SNA125124R0100	20	50.00
	Желтый	M35/16	1SNA105124R1600	20	50.00
	Красный	M35/16	1SNA400195R2200	20	50.00
	Белый	M35/16	1SNA400196R2300	20	50.00
	Черный	M35/16	1SNA400194R2100	20	50.00
	Бежевый	M35/16	1SNA195124R0000	20	50.00

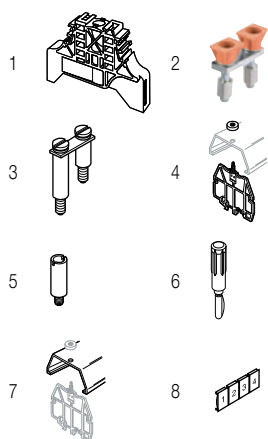
Основные технические данные

Подключение	IEC	UL	CSA	Рейка	Инструмент
1 провод на зажим	Жесткий - Одножильный / Многожильный	6-50 мм²	10-0 AWG	G32, TH 35-7.5, TH 35-15	Отвертка плоская Ø 6.5 - 7 мм Ø 0.255 - 0.276 in
	Гибкий с изолированным наконечником Калибр	6-35 мм²	10-0 AWG		
Номинальный ток / Номинальное сечение	125 A / 35 мм²	150 A / 0 AWG	150 A / 0 AWG	Момент затяжки:	2.8 - 3 N.m 24.9 - 26.7 lb.in
Номинальный кратковременно допустимый сквозной ток (1с)	4200 A				
Номинальное напряжение	1000 V	600 V	600 V		
Выдерживаемое импульсное напряжение	8000 V				
Защита	IP10	NEMA			

Данные о подключении для одного жесткого - одножильного / многожильного - гибкого провода (если применимо) являются обязательной информацией, требуемой стандартами IEC, UL и CSA. Все остальные данные приводятся только для справки. Подробную информацию см. в наших сертификатах CB, UL и CSA, а также в технических характеристиках на сайте <http://www.te.com>

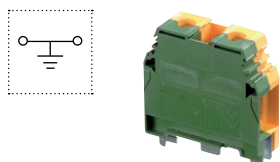


Принадлежности



Описание	Цвет	Тип	Код для заказа	Упаковка кол-во:	Масса (1 шт.) g	
1 Торцевые фиксаторы	Серый	10 мм	BAM4	1SNK900001R0000	50	12.00
		9 мм	BADL	1SNA399903R0200	50	4.70
2 Переключатели	Оранжевый	2 полюса	JB16-2	1SNK916302R0000	10	10.20
		3 полюса	JB16-3	1SNK916303R0000	10	16.00
		4 полюса	JB16-4	1SNK916304R0000	10	21.80
		5 полюсов	JB16-5	1SNK916305R0000	10	27.60
		10 полюсов	JB16-10	1SNK916310R0000	10	56.60
3 Крестообразная переключатель		Универсальный комплект винтовой замыкающей шины Nell	BJDP1	1SNA179623R0300	10	7.00
		Универсальный комплект винтовой замыкающей шины Nell	BJDP2	1SNA179624R0400	10	6.00
4 Разделители цепи	Серый	SCFCV1-2	1SNA116795R1100	10	8.00	
5 Тестовые розетки		AL4-M4	1SNA206723R0300	50	1.30	
6 Тестовые вилки	Белый	FC4	1SNA167860R0100	10		
7 Защитные крышки	Прозрачные	CPV1-2	1SNA176816R1200	1		
8 Маркеры клеммных соединений	Белый	RC1010	1SNA238000R1600	1	1.30	

Полный список принадлежностей см. в характеристиках клеммного соединения. Некоторые принадлежности, например, переключатели, могут привести к изменению номинальных характеристик клеммного соединения; полную информацию см. в каталоге принадлежностей.



Клеммные соединения с заземлением с винтовым зажимом

Описание	Цвет	Тип	Код для заказа	Упаковка кол-во:	Масса (1 шт.) g
Заземление	Зеленый-желтый	M35/16.P	1SNA165111R1400	20	50.50

Все технические данные по стандарту UL/CSA и размеры в дюймах указываются наклонным шрифтом. Технические данные действительны только в случае использования медных проводов.