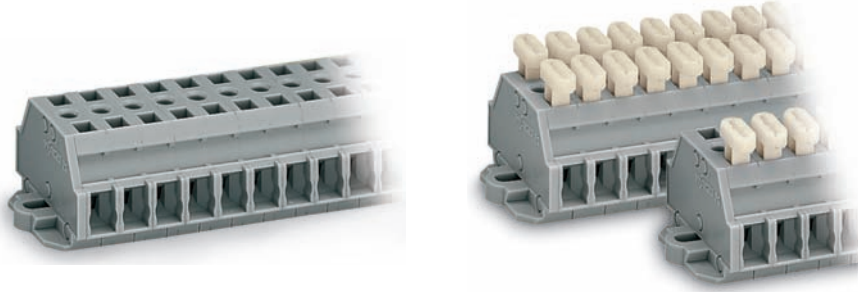


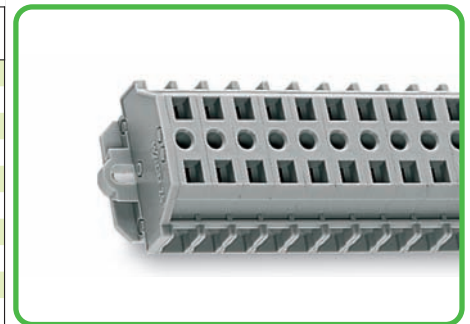
# Клеммные колодки с крепежными фланцами 2,5 мм<sup>2</sup>, с разъемом для маркера Mini-WSB Quick Серия 261

0,08 - 2,5 мм <sup>2</sup> 500 V/6 kV/3 ① I <sub>N</sub> 24 A	AWG 28 - 14 300 В, 15 A 300 В, 20 A	0,08 - 2,5 мм <sup>2</sup> 500 V/6 kV/3 ① I <sub>N</sub> 24 A	AWG 28 - 14 300 В, 15 A 300 В, 20 A
Контакт шириной 6 мм / 0,236 дюйма 8 - 9 мм / 0,33 дюйма ②		Контакт шириной 6 мм / 0,236 дюйма 8 - 9 мм / 0,33 дюйма ②	

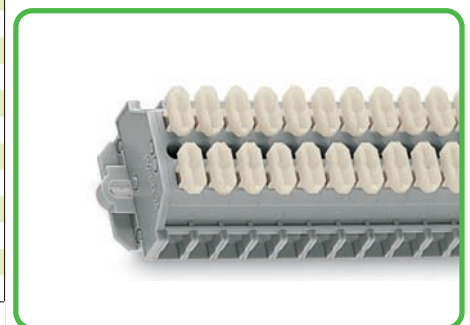


- ① 500 В = номинальное напряжение  
6 кВ = номинальное импульсное напряжение  
3 = уровень загрязнения (также см. раздел 14)
- ② Длина полоски, см. упаковку и инструкции.
- ③ Специальная длина – по запросу к изготовителю

Конт. №	Код	Кол-во в компл.	Конт. №	Код	Кол-во в компл.
<b>2-проводная клеммная колодка с крепежными фланцами, серая</b>			<b>2-проводная клеммная колодка с нажимными кнопками с одной стороны и с крепежными фланцами, серая</b>		
2	261-422	100	2	261-422/331-000	100
3	261-423	100	3	261-423/331-000	100
4	261-424	100	4	261-424/331-000	100
5	261-425	100	5	261-425/331-000	100
6	261-426	50	6	261-426/331-000	50
7	261-427	50	7	261-427/331-000	50
8	261-428	50	8	261-428/331-000	50
9	261-429	50	9	261-429/331-000	50
10	261-430	25	10	261-430/331-000	25
11	261-431	25	11	261-431/331-000	25
12 ③	261-432	25	12 ③	261-432/331-000	25
<b>2-проводная клеммная колодка с нажимной кнопкой с обеих сторон с крепежными фланцами, серая</b>					
2	261-422/341-000	100			
3	261-423/341-000	100			
4	261-424/341-000	100			
5	261-425/341-000	100			
6	261-426/341-000	50			
7	261-427/341-000	50			
8	261-428/341-000	50			
9	261-429/341-000	50			
10	261-430/341-000	25			
11	261-431/341-000	25			
12 ③	261-432/341-000	25			

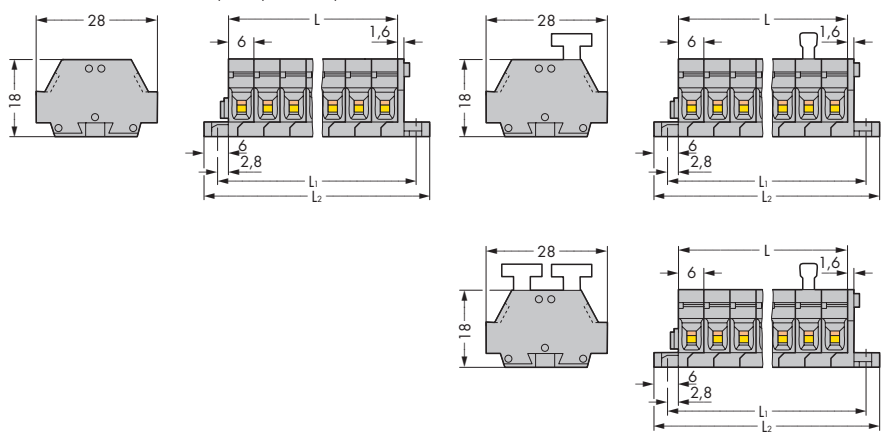


Клеммная колодка с крепежными фланцами, для винтового или аналогичного способа крепления, крепежное отверстие 3,2 мм Ø (с монтажным адаптером 209-123 также для DIN-рейки 35 мм)



Клеммная колодка с крепежными фланцами с нажимными кнопками с одной или с обеих сторон колодки, для винтового или аналогичного способа крепления, крепежное отверстие 3,2 мм Ø (с монтажным адаптером 209-123 также для DIN-рейки 35 мм)

Клеммные колодки и клеммные сборки с крепежным фланцем L = количество полюсов x шаг контакта L<sub>1</sub> = L + 7,2 мм L<sub>2</sub> = L + 13,6 мм



Габаритные размеры в мм

Список сертификатов и руководство пользователя см. на стр. 540 и 542.