

Конструкция

- ▶ Корпус из листовой стали с полимерным покрытием белого цвета.
- ▶ Оптическая система - открытая с отражателями (симметричный (SR) или асимметричный (AR) из листовой стали белого цвета (W) или с зеркальной вставкой (M)(коды для заказа в таблице "Дополнительные принадлежности").
- ▶ Пускорегулирующая аппаратура (ПРА) Helvar, Osram, Philips; в модификации Стандарт - электромагнитный дроссель (под лампу T8 G13), класс EEL=B2, $\cos \varphi \geq 0,85$; в модификации EL - электронный балласт, класс EEL=A2, $\cos \varphi \geq 0,95$, коэффициент пульсаций <5%; в модификации EM - светильник укомплектован блоком аварийного питания (БАП).
- ▶ Патроны для ламп (ЛЛ) и стартеродержатели - VJB.
- ▶ Клеммная колодка - Tridonic.
- ▶ Под заказ возможно производство светильников с магистральной, либо сквозной проводкой.

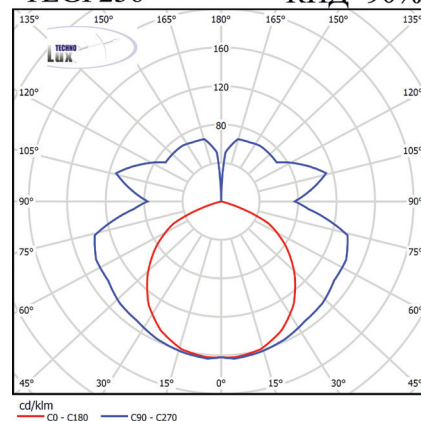
Область применения

- ▶ Складские помещения.
- ▶ Производственные помещения с нормальными условиями среды.
- ▶ Торговые залы.
- ▶ Освещение закарнизного пространства и т.п.

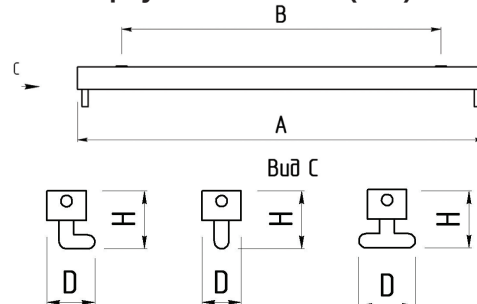
Установка

- ▶ Крепятся непосредственно на поверхность потолка или стены, а также подвешиваются с помощью элементов подвеса на горизонтальной плоскости.
- ▶ Предусмотрена возможность установки светильника в линию.

TLGP236 КПД=90%



Корпус с лампой T8 (G13)

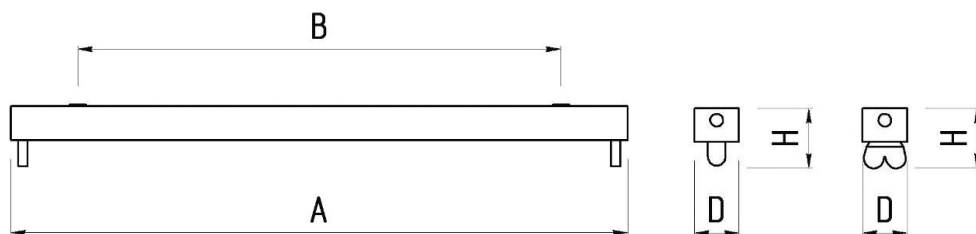


Характеристики моделей

Модель	Мощность, Вт	A, мм	B, мм	D, мм	H, мм	Кол-во в упаковке, шт	Размеры упаковки, мм	Объем, м ³
Под линейную люминесцентную лампу T8 (G13) Ø 26								
TLGP118	1x18	620	492	75	80	4	675x125x125	0,011
TLGP136	1x36	1230	1102	75	80	4	1310x125x125	0,02
TLGP158	1x58	1535	1402	75	80	4	1615x125x125	0,025
TLGP218	2x18	620	492	102	80	4	675x125x125	0,011
TLGP236	2x36	1230	1102	102	80	4	1310x125x125	0,02
TLGP258	2x58	1535	1402	102	80	4	1615x125x125	0,025



Корпус с лампой T5 (G5)



Характеристики моделей

Модель	Мощность, Вт	A, мм	B, мм	D, мм	H, мм	Кол-во в упаковке, шт*	Размеры упаковки, мм	Объем, м ³
Под линейную люминесцентную лампу T5 (G5) Ø 16								
TLGP114	1x14	580	452	53	70	4	690x125x125	0,01
TLGP124	1x24	580	452	53	70	4	690x125x125	0,01
TLGP128	1x28	1180	1052	53	70	4	1300x125x125	0,02
TLGP135	1x35	1480	1352	53	70	4	1600x125x125	0,03
TLGP149	1x49	1480	1352	53	70	4	1600x125x125	0,03
TLGP154	1x54	1180	1052	53	70	4	1300x125x125	0,02
TLGP180	1x80	1480	1352	53	70	4	1600x125x125	0,03
TLGP214	2x14	580	452	53	70	4	690x125x125	0,01
TLGP224	2x24	580	452	53	70	4	690x125x125	0,01
TLGP228	2x28	1180	1052	53	70	4	1300x125x125	0,02
TLGP235	2x35	1480	1352	53	70	4	1600x125x125	0,03
TLGP249	2x49	1480	1352	53	70	4	1600x125x125	0,03
TLGP254	2x54	1180	1052	53	70	4	1300x125x125	0,02
TLGP280	2x80	1480	1352	53	70	4	1600x125x125	0,03

* Отражатели упаковываются отдельно.

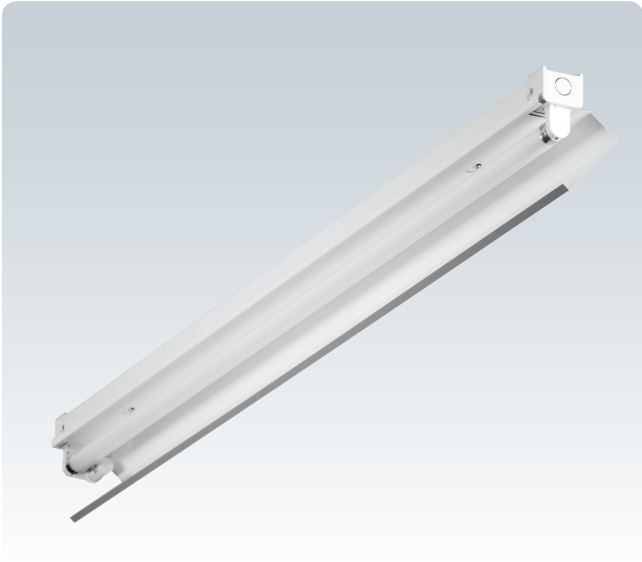
Коды для заказа светильников

Модель	Стандарт	EL	EM	EL EM	RA	RD
	ЭмПРА EEI=B2	ЭПРА EEI=A2	ЭмПРА + аварийный блок	ЭПРА + аварийный блок	Регулируе- мый ЭПРА (1-10 В)	Регулируе- мый ЭПРА (DALI)
Под линейную люминесцентную лампу T5 (G5) Ø 16						
TLGP114	—	05967	—	—	—	—
TLGP124	—	06001	—	—	—	—
TLGP128	—	07565	—	06032	06018	06025
TLGP135	—	06049	—	06070	06056	06063
TLGP149	—	06124	—	06155	06131	06148
TLGP154	—	06162	—	06193	06179	06186
TLGP180	—	06247	—	06278	06254	06261
TLGP214	—	06285	—	—	—	—
TLGP224	—	06322	—	—	—	—
TLGP228	—	06339	—	06360	06346	06353
TLGP235	—	06377	—	06407	06384	06391
TLGP249	—	06452	—	06483	06469	06476
TLGP254	—	06490	—	06520	06506	06513
TLGP280	—	06575	—	06605	06582	06599
Под линейную люминесцентную лампу T8 (G13) Ø 26						
TLGP118	05974	05998	—	—	—	—
TLGP136	14247	15992	06087	06094	06100	06117
TLGP158	14261	16012	06209	06216	06223	06230
TLGP218	06292	06315	—	—	—	—
TLGP236	14254	19853	06414	06421	06438	06445
TLGP258	14278	02317	06537	06544	06551	06568

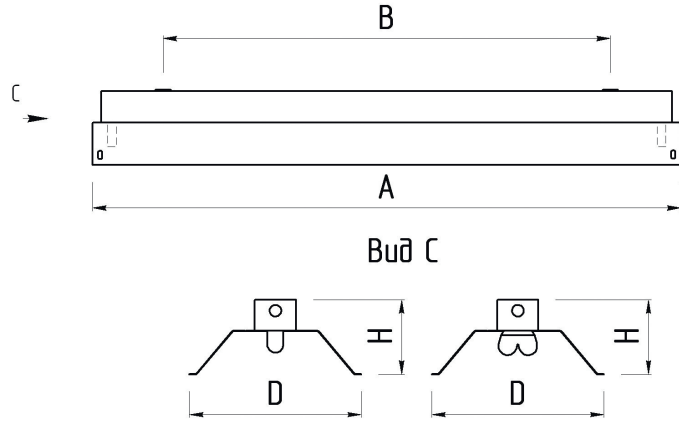
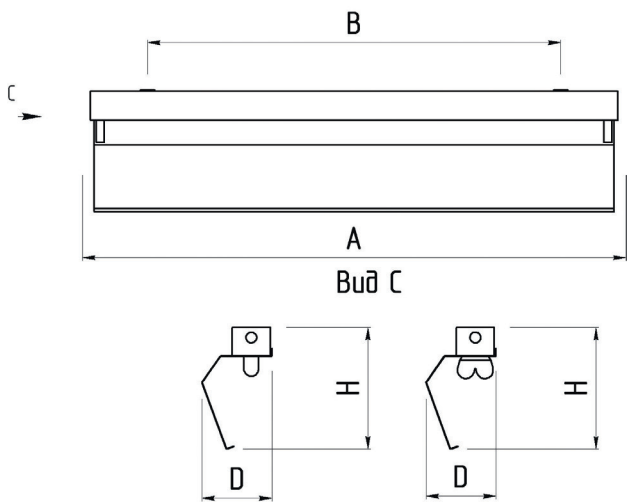
Габаритные размеры светильников с отражателями

Мощность, Вт	A, мм	B, мм	D*, мм	H, мм
С симметричным отражателем (SR)				
1x18, 2x18	640	491	200	92
1x36, 2x36	1250	1101	200	92
1x58, 2x58	1550	1401	200	92
1x14, 1x24, 2x14, 2x24	600	451	200	92
1x28, 2x28, 1x54, 2x54	1200	1051	200	92
1x35, 2x35, 1x49, 2x49, 1x80, 2x80	1500	1351	200	92
С асимметричным отражателем (AR)				
1x18, 2x18	620	491	127	160
1x36, 2x36	1230	1101	127	160
1x58, 2x58	1530	1401	127	160
1x14, 1x24, 2x14, 2x24	580	451	89	160
1x28, 2x28, 1x54, 2x54	1180	1051	89	160
1x35, 2x35, 1x49, 2x49, 1x80, 2x80	1480	1351	89	160

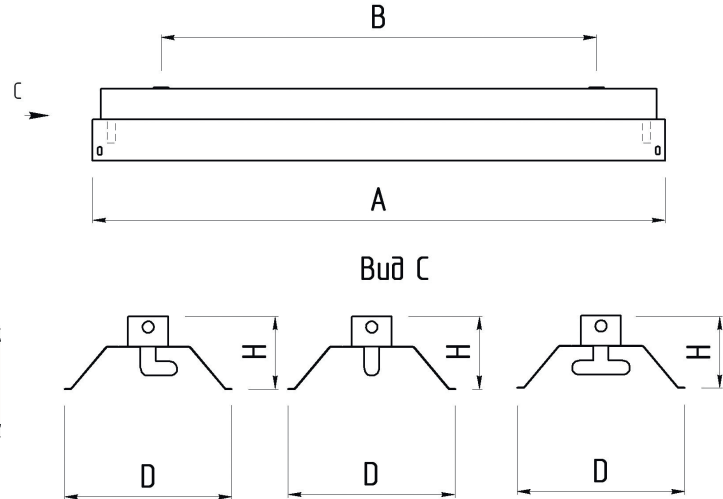
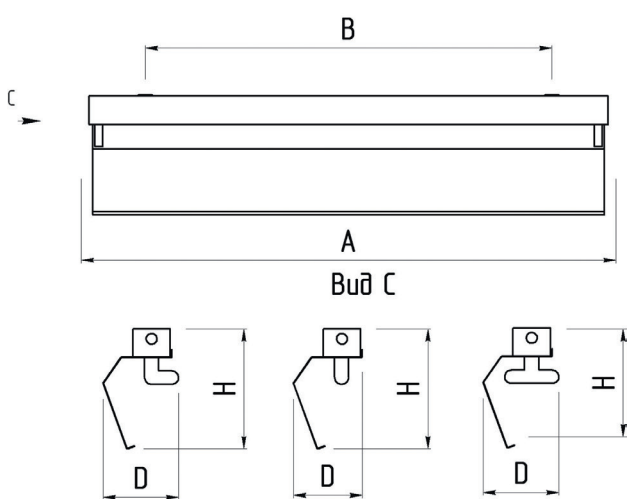
* Для светильников с асимметричным отражателем (AR) под одну лампу T8 (G13) с ЭПРА значение размера D равно 89 мм.






Светильники с отражателями под лампу T5 (G5)



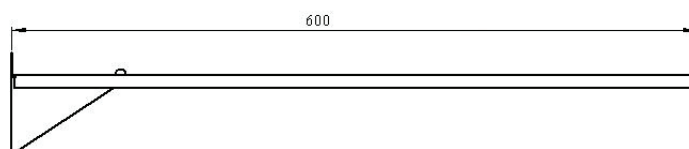
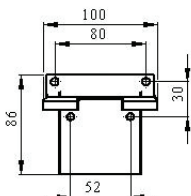
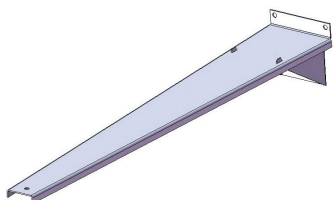
Светильники с отражателями под лампу T8 (G13)



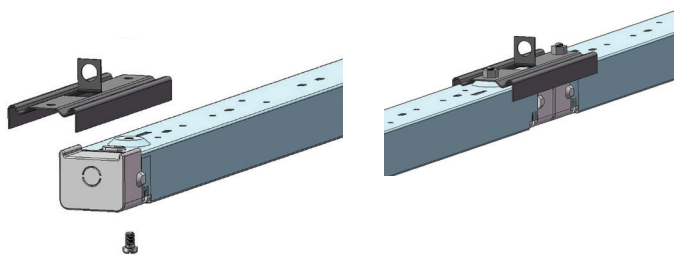
Дополнительные принадлежности

№	Название		Код для заказа
1	Скоба для соединения в линию (N-1)		01808
2	Угловой элемент подвеса		01822
3	Комплект для подвеса (N+1)		01839
4	Фиксатор отражателей (2N-2)		01815
5	Кронштейн TLGP (2N)		03550
6	Симметричный отражатель SRW1 к TLGP T5 114, 214, 124, 224		06735
7	Симметричный отражатель SRW2 к TLGP T5 128, 228, 154, 254		06766
8	Симметричный отражатель SRW3 к TLGP T5 135, 235, 149, 249, 180, 280		06759
9	Асимметричный отражатель ARW1 к TLGP T5 114, 214, 124, 224		06797
10	Асимметричный отражатель ARW2 к TLGP T5 128, 228, 154, 254		06803
11	Асимметричный отражатель ARW3 к TLGP T5 135, 235, 149, 249, 180, 280		06810
12	Симметричный отражатель SRW1 к TLGP T8 118/218		06612
13	Симметричный отражатель SRW2 к TLGP T8 136/236		06629
14	Симметричный отражатель SRW3 к TLGP T8 158/258		06636
15	Ассиметричный отражатель ARW1 к TLGP T8 118/218		06674
16	Ассиметричный отражатель ARW2 к TLGP T8 136/236		06681
17	Ассиметричный отражатель ARW3 к TLGP T8 158/258		06698
18	Симметричный отражатель SRM1 к TLGP T5 114, 214, 124, 224		16326
19	Симметричный отражатель SRM2 к TLGP T5 128, 228, 154, 254		16340
20	Симметричный отражатель SRM3 к TLGP T5 135, 235, 149, 249, 180, 280		16371
21	Ассиметричный отражатель ARM1 к TLGP T5 114, 214, 124, 224		16456
22	Ассиметричный отражатель ARM2 к TLGP T5 128, 228, 154, 254		16470
23	Ассиметричный отражатель ARM3 к TLGP T5 135, 235, 149, 249, 180, 280		19945
24	Симметричный отражатель SRM1 к TLGP T8 118/218		16319
25	Симметричный отражатель SRM2 к TLGP T8 136/236		16333
26	Симметричный отражатель SRM3 к TLGP T8 158/258		16364
27	Ассиметричный отражатель ARM1 к TLGP T8 118/218		16449
28	Ассиметричный отражатель ARM2 к TLGP T8 136/236		16463
29	Ассиметричный отражатель ARM3 к TLGP T8 158/258		16487

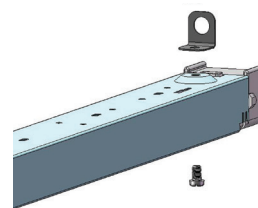
Кронштейн для крепления светильника TLGP к стене



Порядок сборки светильников TLGP в линию



1 Соединить два светильника с помощью скобы.

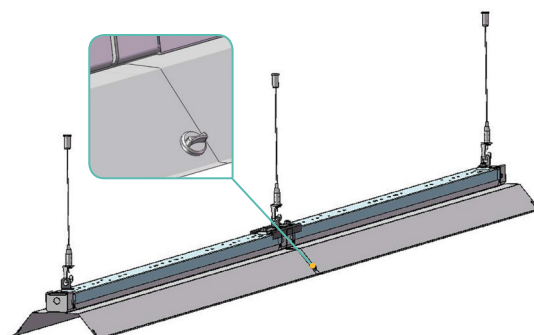


2 Прикрутить угловые элементы подвеса первого и последнего светильников в линии.

3 Закрепить втулку подвеса к потолку и закрепить на ней трос подвеса.



4 Подвесить собранную линию светильников на крюки тросов подвеса.



5 Установить на корпусах светильников отражатели, соединив их между собой с помощью фиксаторов.