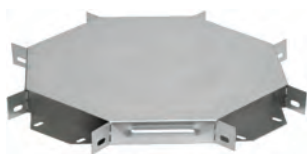


Крестовина



Для организации X-образного ответвления кабельной трассы.
Поставляется в комплекте с крышкой.

| Наименование | Размеры, мм | | | Толщина металла*, мм | Вес*, кг | Кол-во в упак., шт. | Артикул исполнение 1 | Артикул исполнение 2 |
|--------------------|-------------|--------|--------|----------------------|----------|---------------------|----------------------|----------------------|
| | длина | ширина | высота | | | | | |
| Крестовина 35×50 | 248 | 50 | 35 | 0,8 | 0,51 | 1 | CLP1X-035-050-1 | |
| Крестовина 35×100 | 358 | 100 | 35 | 0,8 | 1,15 | 1 | CLP1X-035-100-1 | |
| Крестовина 35×150 | 408 | 150 | 35 | 0,8 | 1,61 | 1 | CLP1X-035-150-1 | |
| Крестовина 35×200 | 458 | 200 | 35 | 0,8 | 2,12 | 1 | CLP1X-035-200-1 | |
| Крестовина 35×300 | 558 | 300 | 35 | 0,8 | 3,51 | 1 | CLP1X-035-300-1 | |
| Крестовина 50×50 | 248 | 50 | 50 | 0,8 | 0,55 | 1 | CLP1X-050-050 | CLP1X-050-050-M-HDZ |
| Крестовина 50×100 | 358 | 100 | 50 | 0,8 | 1,22 | 1 | CLP1X-050-100 | CLP1X-050-100-M-HDZ |
| Крестовина 50×150 | 408 | 150 | 50 | 0,8 | 1,66 | 1 | CLP1X-050-150 | CLP1X-050-150-M-HDZ |
| Крестовина 50×200 | 458 | 200 | 50 | 0,8 | 2,17 | 1 | CLP1X-050-200 | CLP1X-050-200-M-HDZ |
| Крестовина 50×300 | 558 | 300 | 50 | 0,8 | 3,36 | 1 | CLP1X-050-300 | CLP1X-050-300-M-HDZ |
| Крестовина 50×400 | 658 | 400 | 50 | 0,8 | 4,82 | 1 | CLP1X-050-400 | CLP1X-050-400-M-HDZ |
| Крестовина 50×500 | 758 | 500 | 50 | 0,8 | 6,52 | 1 | CLP1X-050-500 | CLP1X-050-500-M-HDZ |
| Крестовина 80×80 | 308 | 80 | 80 | 0,8 | 1,04 | 1 | CLP1X-080-80 | CLP1X-080-080-M-HDZ |
| Крестовина 80×100 | 358 | 100 | 80 | 0,8 | 1,39 | 1 | CLP1X-080-100 | CLP1X-080-100-M-HDZ |
| Крестовина 80×150 | 408 | 150 | 80 | 0,8 | 1,83 | 1 | CLP1X-080-150 | CLP1X-080-150-M-HDZ |
| Крестовина 80×200 | 458 | 200 | 80 | 0,8 | 2,34 | 1 | CLP1X-080-200 | CLP1X-080-200-M-HDZ |
| Крестовина 80×300 | 558 | 300 | 80 | 0,8 | 3,54 | 1 | CLP1X-080-300 | CLP1X-080-300-M-HDZ |
| Крестовина 80×400 | 658 | 400 | 80 | 0,8 | 5,00 | 1 | CLP1X-080-400 | CLP1X-080-400-M-HDZ |
| Крестовина 80×500 | 758 | 500 | 80 | 0,8 | 6,69 | 1 | CLP1X-080-500 | CLP1X-080-500-M-HDZ |
| Крестовина 100×100 | 358 | 100 | 100 | 0,8 | 1,50 | 1 | CLP1X-100-100 | CLP1X-100-100-M-HDZ |
| Крестовина 100×150 | 408 | 150 | 100 | 0,8 | 1,93 | 1 | CLP1X-100-150 | CLP1X-100-150-M-HDZ |
| Крестовина 100×200 | 458 | 200 | 100 | 0,8 | 2,45 | 1 | CLP1X-100-200 | CLP1X-100-200-M-HDZ |
| Крестовина 100×300 | 558 | 300 | 100 | 0,8 | 3,64 | 1 | CLP1X-100-300 | CLP1X-100-300-M-HDZ |
| Крестовина 100×400 | 658 | 400 | 100 | 0,8 | 5,10 | 1 | CLP1X-100-400 | CLP1X-100-400-M-HDZ |
| Крестовина 100×500 | 758 | 500 | 100 | 0,8 | 6,80 | 1 | CLP1X-100-500 | CLP1X-100-500-M-HDZ |

5

Поворот горизонтальный на 90°



Для организации горизонтального поворота кабельной трассы на 90°.
Поставляется в комплекте с крышкой.

| Наименование | Размеры, мм | | | Толщина металла*, мм | Вес*, кг | Кол-во в упак., шт. | Артикул исполнение 1 |
|-----------------------|-------------|--------|--------|----------------------|----------|---------------------|----------------------|
| | длина | ширина | высота | | | | |
| Поворот на 90° 35×50 | 150 | 50 | 35 | 0,8 | 0,20 | 1 | CLP1P-035-050-1 |
| Поворот на 90° 35×100 | 230 | 100 | 35 | 0,8 | 0,47 | 1 | CLP1P-035-100-1 |
| Поворот на 90° 35×150 | 280 | 150 | 35 | 0,8 | 0,73 | 1 | CLP1P-035-150-1 |
| Поворот на 90° 35×200 | 330 | 200 | 35 | 0,8 | 1,04 | 1 | CLP1P-035-200-1 |
| Поворот на 90° 35×300 | 430 | 300 | 35 | 0,8 | 1,98 | 1 | CLP1P-035-300-1 |

* Указаны параметры для исполнения 1.