

OCR52-13



Установка

Светильник рекомендуется устанавливать на Г-образных кронштейнах опор.

Конструкция

Корпус из литого под давлением алюминия с порошковой покраской и встроенным блоком питания. Специальный крепёжный кронштейн объединяет световые блоки в единую конструкцию.

Оптическая часть

Прозрачное/матовое ударопрочное каленое стекло; прозрачный/опаловый/текстурированный рассеиватель из поликарбоната; линзы из оптического поликарбоната (в зависимости от модели).

Назначение

Универсальный светильник для освещения улиц и дорог со средней и низкой интенсивностью движения транспорта (категория Б и В), производственных объектов и цехов. Оптимальное решение для придомовых территорий, дворов и автостоянок.

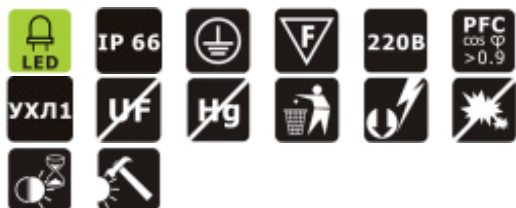
Дополнительная информация

*Для заказа светильников во **взрывозащищённом исполнении** добавьте к коду заказа **2ExpAИТ6**

Тех. характеристики

Параметр	Белый
Световой поток (Лм)	6200
Цветовая температура (К)	4000-4500
Мощность (Ватты)	52
Вес (Кг)	4

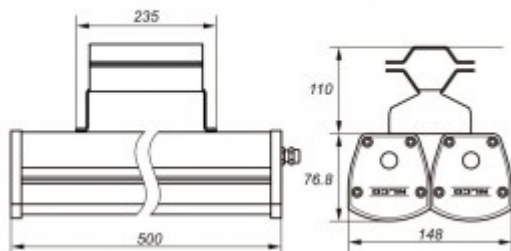
Коды для заказа



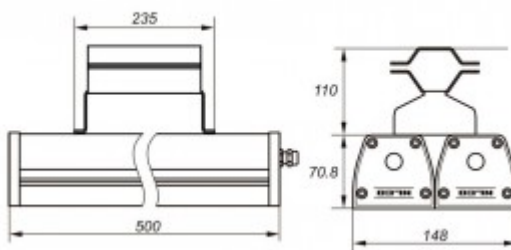
Дополнительные опции



с рассеивателем из поликарбоната



со стеклянным рассеивателем



Код	Тип света	Примечание
OCR52-13-C-51		оптические линзы, 10°
OCR52-13-C-52		оптические линзы, 15°
OCR52-13-C-53		оптические линзы, 20°
OCR52-13-C-54		оптические линзы, 25°
OCR52-13-C-55		оптические линзы, 30°
OCR52-13-C-56		оптические линзы, 35°
OCR52-13-C-81		оптические линзы, 120x70°
OCR52-13-C-01		прозрачный рассеиватель из поликарбоната, 115°
OCR52-13-C-03		каленное прозрачное стекло, 115°