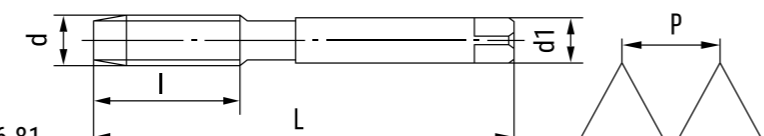


МЕТЧИКИ МАШИННО-РУЧНЫЕ ДЛЯ МЕТРИЧЕСКОЙ РЕЗЬБЫ, ШТУЧНЫЕ HORTZ



Материал: быстрорежущая сталь Р6М5

ГОСТ 3266-81



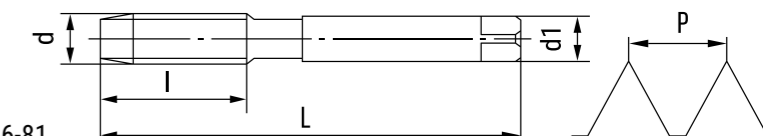
d/P	L	l	d1	d/P	L	l	d1	d/P	L	l	d1	d/P	L	l	d1
M1.6x0.35	41	8	2.5	M12x1.75	89	29	9	M24x1.5	130	45	18	M40x1.5	149	39	28
M2x0.4	41	8	2.5	M14x0.5	80	19	9	M24x2	130	45	18	M40x3	170	60	28
M2.5x0.45	44.5	9.5	2.8	M14x0.75	84	19	11.2	M24x3	130	45	18	M42x1	144	37	28
M3x0.5	48	11	2.24	M14x1	84	24	11.2	M27x0.75	120	25	20	M42x1.5	149	39	28
M4x0.5	53	13	3.15	M14x1.25	95	30	11.2	M27x1	120	33	20	M42x2	149	39	28
M4x0.7	53	13	3.15	M14x1.5	95	30	11.2	M27x1.5	127	37	20	M42x3	170	60	28
M5x0.5	58	16	4	M14x2	95	30	11.2	M27x2	127	37	20	M42x4	170	60	28
M5x0.8	58	16	4	M16x0.5	80	19	12.5	M27x3	127	37	20	M42x4.5	170	60	28
M6x0.5	66	19	4.5	M16x0.75	90	20	12.5	M30x0.5	120	25	20	M45x1	151	37	31.5
M6x0.75	66	19	4.5	M16x1	90	29	12.5	M30x0.75	120	25	20	M45x1.5	165	45	31.5
M6x1	66	19	4.5	M16x1.25	102	32	12.5	M30x1	120	33	20	M45x2	165	45	31.5
M7x1	66	19	5.6	M16x1.5	102	32	12.5	M30x1.5	127	37	20	M45x3	187	67	31.5
M8x0.5	66	19	6.3	M16x2	102	32	12.5	M30x2	127	37	20	M45x4	187	67	31.5
M8x0.75	66	19	6.3	M18x0.5	80	19	14	M30x3	138	48	20	M45x4.5	187	67	31.5
M8x1	72	22	6.3	M18x0.75	95	20	14	M30x3.5	138	48	20	M48x1	151	37	31.5
M8x1.25	72	22	6.3	M18x1	95	29	14	M33x0.75	130	25	22.4	M48x1.5	165	45	31.5
M9x0.75	66	19	7.1	M18x1.5	112	37	14	M33x1	130	32	22.4	M48x2	165	45	31.5
M9x1	72	22	7.1	M18x2	112	37	14	M33x1.5	137	37	22.4	M48x3	187	67	31.5
M9x1.25	72	22	7.1	M18x2.5	112	37	14	M33x2	137	37	22.4	M48x4	187	67	31.5
M10x0.5	69	19	8	M20x0.5	90	20	14	M33x3	151	51	22.4	M48x5	187	67	31.5
M10x0.75	69	19	8	M20x0.75	102	20	14	M33x3.5	151	51	22.4	M50x1.5	165	45	31.5
M10x1	80	24	8	M20x1	102	29	14	M33x4	151	51	22.4	M50x2	165	45	31.5
M10x1.25	80	24	8	M20x1.25	112	37	14	M36x0.75	130	32	25	M50x3	187	67	31.5
M10x1.5	80	24	8	M20x1.5	112	37	14	M36x1	130	32	25	M52x1	165	37	35.5
M11x0.5	80	19	8	M20x2	112	37	14	M36x1.5	144	39	25	M52x1.5	175	45	35.5
M11x0.75	80	19	8	M20x2.5	112	37	14	M36x2	144	39	25	M52x2	175	45	35.5
M11x1	80	24	8	M22x0.75	112	20	16	M36x3	162	57	25	M52x3	200	70	35.5
M11x1.5	85	25	8	M22x1	112	29	16	M36x4	162	57	25	M52x4	200	70	35.5
M12x0.5	80	19	9	M22x1.5	118	38	16	M39x1	144	37	28	M52x5	200	70	35.5
M12x0.75	80	19	9	M22x2	118	38	16	M39x1.5	149	39	28	M56x5.5	200	70	35.5
M12x1	84	24	9	M22x2.5	118	38	16	M39x2	149	39	28	M60x5.5	223	76	40
M12x1.25	89	29	9	M24x0.75	113	25	18	M39x3	170	60	28	M64x6	225	82	40
M12x1.5	89	29	9	M24x1	113	33	18	M39x4	170	60	28				

МЕТЧИКИ МАШИННО-РУЧНОЙ ДЛЯ МЕТРИЧЕСКОЙ РЕЗЬБЫ, КОМПЛЕКТНЫЕ, ИЗ 2ШТ. HORTZ



Материал: быстрорежущая сталь Р6М5

ГОСТ 3266-81

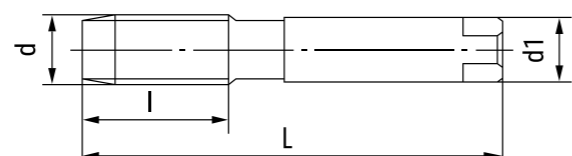


d/P	L	l	d1	d/P	L	l	d1	d/P	L	l	d1	d/P	L	l	d1
M1x0.25	38	5.5	2.5	M12x1.25	89	29	9	M22x2	118	38	16	M39x1.5	144	37	28
M2x0.4	41	8	2.5	M12x1.5	89	29	9	M22x2.5	118	38	16	M39x2	149	39	28
M2.5x0.35	44.5	9.5	2.8	M12x1.75	89	29	9	M24x1	113	33	18	M39x3	170	60	28
M2.5x0.45	44.5	9.5	2.8	M14x0.75	84	19	11.2	M24x1.5	130	45	18	M39x4	170	60	28
M3x0.35	48	11	2.24	M14x1	84	24	11.2	M24x2	130	45	18	M40x1.5	149	39	28
M3x0.5	48	11	2.24	M14x1.25	95	30	11.2	M24x3	130	45	18	M40x2	149	39	28
M4x0.5	53	13	3.15	M14x1.5	95	30	11.2	M27x1	120	33	20	M42x1.5	149	39	28
M4x0.7	53	13	3.15	M14x2	95	30	11.2	M27x1.5	127	37	20	M42x2	149	39	28
M5x0.5	58	16	4	M15x2	95	30	11.2	M27x2	127	37	20	M42x3	170	60	28
M5x0.8	58	16	4	M16x0.5	80	19	12.5	M27x3	127	37	20	M42x4.5	170	60	28
M6x0.5	66	19	4.5	M16x0.75	90	20	12.5	M30x1	120	33	20	M45x1.5	165	45	31.5
M6x0.75	66	19	4.5	M16x1	90	29	12.5	M30x1.5	127	37	20	M45x2	165	45	31.5
M6x1	66	19	4.5	M16x1.25	102	32	12.5	M30x2	127	37	20	M45x3	187	67	31.5
M7x0.5	66	19	5.6	M16x1.5	102	32	12.5	M30x3	138	48	20	M45x4.5	187	67	31.5
M8x0.5	66	19	6.3	M16x2	102	32	12.5	M30x3.5	138	48	20	M48x1.5	165	45	31.5
M8x0.75	66	19	6.3	M18x0.75	95	20	14	M32x2	127	37	22.4	M48x2	165	45	31.5
M8x1	72	22	6.3	M18x1	95	29	14	M33x1	130	32	22.4	M48x3	187	67	31.5
M8x1.25	72	22	6.3	M18x1.5	112	37	14	M33x1.5	137	37	22.4	M48x5	187	67	31.5
M9x0.5	66	19	7.1	M18x2	112	37	14	M33x2	137	37	22.4	M52x1.5	175	45	35.5
M9x1.25	72	22	7.1	M18x2.5	112	37	14	M33x3	151	51	22.4	M52x2	175	45	35.5
M10x0.5	69	19	8	M20x1	102	29	14	M33x3.5	151	51	22.4	M52x3	200	70	35.5
M10x0.75	69	19	8	M20x1.5	112	37	14	M36x1	130	32	25	M52x5	200	70	35.5
M10x1	80	24	8	M20x2	112	37	14	M36x1.5	144	39	25	M56x2	200	70	35.5
M10x1.25	80	24	8	M20x2.5	112	37	14	M36x2	144	39	25	M60x3	223	76	40
M10x1.5	80	24	8	M22x0.75	112	20	16	M36x3	162	57	25				
M12x0.75	80	19	9	M22x1	112	29	16	M36x4	162	57	25				
M12x1	84	24	9	M22x1.5	118	38	16	M39x1	144	37	28				





МЕТЧИКИ МАШИННО-РУЧНЫЕ ДЛЯ КОНИЧЕСКОЙ ДЮЙМОВОЙ РЕЗЬБЫ HORTZ



К
РЕЗЬБА

Материал: быстрорежущая сталь P6M5

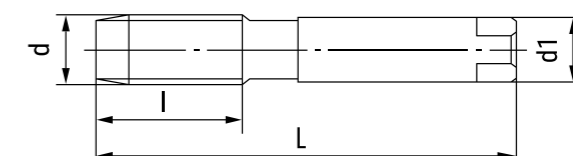
ГОСТ 6227-80

КОД	d	L	l	d1
203838	K1/16	50	16	8.3
203840	K1/8	55	18	10.7
203841	K1/4	65	24	14.1
203843	K3/8	75	26	17.7
203845	K1/2	85	30	21.8
203846	K3/4	95	32	27.3
203847	K1	110	40	34.1

КОД	d	L	l	d1
203850	K1 1/4	120	42	42.9
203849	K1 1/2	140	42	49
203848	K2	140	45	61.2



МЕТЧИКИ МАШИННО-РУЧНЫЕ ДЛЯ ТРУБНОЙ ЦИЛИНДРИЧЕСКОЙ РЕЗЬБЫ, ШТУЧНЫЕ HORTZ



G
РЕЗЬБА

Материал: быстрорежущая сталь P6M5

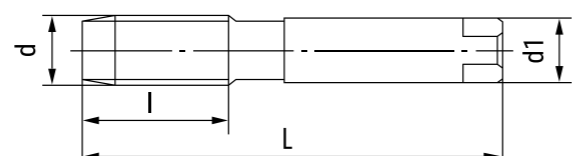
ГОСТ 3266-81

КОД	d	L	l	d1
203814	G1/8	80	18	8
203815	G1/4	90	25	10
203816	G3/8	100	25	14
203817	G1/2	125	32	16
203818	G5/8	125	32	18
203819	G3/4	135	22	22.4
203820	G7/8	135	22	25

КОД	d	L	l	d1
203821	G1	140	40	28
203822	G1 1/8	140	40	28
203823	G1 1/4	160	40	31.5
203824	G1 1/2	160	40	35.5
203826	G1 3/4	195	40	35.5
203827	G2	195	40	40



МЕТЧИКИ МАШИННО-РУЧНЫЕ ДЛЯ КОНИЧЕСКОЙ ТРУБНОЙ РЕЗЬБЫ HORTZ



R
РЕЗЬБА

Материал: быстрорежущая сталь P6M5

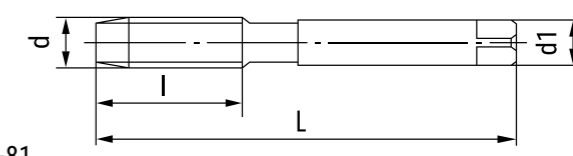
ГОСТ 6227-80

КОД	d	L	l	d1
203828	R1/16	52	14	7.9
203829	R1/8	59	15	10
203830	R1/4	67	19	13.4
203831	R3/8	75	21	17
203832	R1/2	87	26	21.3
203833	R3/4	96	28	26.8
203834	R1	109	33	33.7

КОД	d	L	l	d1
203836	R1 1/4	119	36	42.4
203837	R1 1/2	125	37	48.3
203835	R2	140	41	60.1



МЕТЧИКИ МАШИННО-РУЧНЫЕ ДЛЯ ТРУБНОЙ ЦИЛИНДРИЧЕСКОЙ РЕЗЬБЫ, КОМПЛЕКТНЫЕ HORTZ



G
РЕЗЬБА

Материал: быстрорежущая сталь P6M5

ГОСТ 3266-81

КОД	d	L	l	d1
203807	G1/8	80	18	8
203808	G1/4	90	25	10
203809	G3/8	100	25	14
203810	G1/2	125	32	16
203811	G5/8	125	32	18
203812	G3/4	135	22	22.4
203813	G7/8	135	22	25

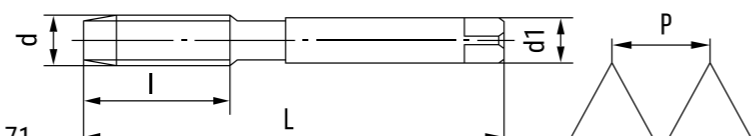
КОД	d	L	l	d1
203805	G1	140	40	28
203804	G1 1/8	140	40	28
203803	G1 1/4	160	40	31.5
203802	G1 3/8	160	40	31.5
203800	G1 1/2	160	40	35.5
203801	G1 3/4	195	40	35.5
203806	2	195	40	40





МЕТЧИК ГАЕЧНЫЙ ДЛЯ МЕТРИЧЕСКОЙ РЕЗЬБЫ

HORTZ



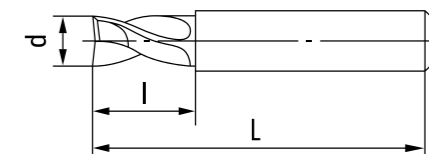
Материал: быстрорежущая сталь Р6М5 ГОСТ 1604-71

КОД	d/P	L	l	d1
837296	M3x0.5	70	10	2.24
837299	M4x0.7	90	14	2.80
837302	M5x0.8	110	16	3.55
837304	M6x1.0	120	20	4.50
837305	M8x0.75	140	16	6.30
837306	M8x1	140	20	6.30
837307	M8x1.25	140	25	6.30
837309	M10x1	160	20	8.00
837308	M10x1.25	160	25	8.00
837310	M10x1.5	160	30	8.00
837311	M12x1	180	20	9.00
837312	M12x1.25	180	25	9.00
837313	M12x1.5	180	30	9.00
837314	M12x1.75	180	36	9.00
837315	M14x1	180	20	10.00
837316	M14x1.5	180	30	10.00
837317	M14x2	180	40	10.00
837319	M16x1	200	20	12.50
837320	M16x1.5	200	30	12.50
837321	M16x2	200	40	12.50
837322	M18x1	200	20	14.00

КОД	d/P	L	l	d1
837324	M18x1.5	200	30	14.00
837325	M18x2	200	40	14.00
837326	M18x2.5	200	50	14.00
837327	M20x1.5	220	30	16.00
837328	M20x2	220	40	16.00
837329	M20x2.5	220	50	16.00
837330	M22x1.5	220	30	18.00
837331	M22x2	220	40	18.00
837332	M22x2.5	220	50	18.00
837333	M24x1.5	250	30	18.00
837334	M24x2	250	40	18.00
837335	M24x3	250	60	18.00
837337	M27x1.5	250	30	20.00
837338	M27x2	250	40	20.00
837339	M27x3	250	60	20.00
837340	M30x1.5	280	30	22.40
837341	M30x2	280	40	22.40
837342	M30x3	280	60	22.40
837343	M30x3.5	280	70	22.40



ФРЕЗЫ КОНЦЕВЫЕ Ц/Х HORTZ

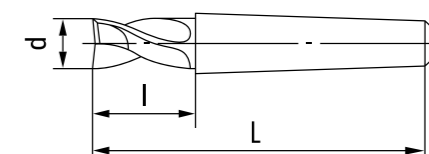


Материал: быстрорежущая сталь Р6М5 ГОСТ 17025-71

КОД	d	L	l	ЧИСЛО ЗУБЬЕВ	КОД	d	L	l	ЧИСЛО ЗУБЬЕВ
351904	3	40	8	4	351914	12	83	26	5
351905	4	43	11	4	351915	14	83	26	5
351906	5	47	13	4	351917	16	92	32	5
351907	6	57	13	4	351918	18	92	32	6
351908	7	60	16	4	351919	20	104	38	6
351909	8	63	19	4	351920	22	104	38	6
351911	9	69	19	4	351921	25	121	45	6
351912	10	72	22	4	351922	28	121	45	6
351913	12	83	26	4					



ФРЕЗЫ КОНЦЕВЫЕ К/Х HORTZ



Материал: быстрорежущая сталь Р6М5 ГОСТ 17026-71

КОД	d	L	l	ЧИСЛО ЗУБЬЕВ	КМ	КОД	d	L	l	ЧИСЛО ЗУБЬЕВ	КМ
351875	10	92	22	4	1	351888	28	170	45	5	4
351876	12	96	26	4	1	351889	32	155	53	6	3
351877	12	111	26	4	2	351890	32	178	53	6	4
351878	14	96	26	4	1	351891	36	155	53	6	3
351879	14	111	26	4	2	351892	36	178	53	6	4
351880	16	117	32	4	2	351893	40	188	63	6	4
351881	18	117	32	4	2	351894	40	221	63	6	5
351882	20	123	38	5	2	351895	45	188	63	6	4
351883	20	140	38	5	3	351896	45	221	63	6	5
351884	22	123	38	5	2	351897	50	200	75	6	4
351885	22	140	38	5	3	351898	50	233	75	6	5
351886	25	147	45	5	3	351899	56	200	75	8	4
351887	28	147	45	3	3	351900	56	233	75	8	5
463316	28	147	45	5	3	351901	63	248	90	8	5

