

ДПО46 Luxe LED



ПРИМЕНЕНИЕ

Предназначены для общего освещения общественных зданий, административных, офисных и иных помещений.

ТУ 16-92 ИДЖЦ.676322.011ТУ



Светодиодная лампа T8 G13



Крепление боковой крышки



РАСШИФРОВКА МОДИФИКАЦИЙ

Первая цифра:

- 0 - плоская торцевая крышка;
- 6 - овальная торцевая крышка.

Третья цифра:

- 4 - рассеиватель прозрачный.

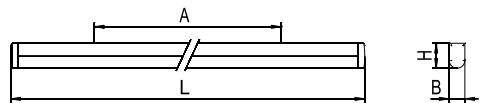
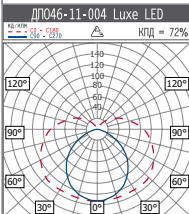
ОСНОВАНИЕ из листовой стали, окрашено белой порошковой краской.

РАССЕИВАТЕЛЬ с призматическими преломляющими элементами. Изготовлен методом экструдирования из ПММА. Защелкивается в металлическое основание по всей длине светильника.

КРЫШКИ торцевые белого цвета из поликарбоната, крепятся к основанию с помощью защелок.

ХАРАКТЕРИСТИКИ ИСТОЧНИКА СВЕТА определяются светодиодной лампой LED Tube T8 G13.

УСТАНОВКА
Крепление на несущую поверхность.



* Светильник может быть укомплектован светодиодными лампами Philips MASTER LEDtube

Наименование	Код	Мощность, Вт тип лампы	Размеры, мм				Масса, кг
			L	B	H	A	
ДПО46-11-004 Luxe LED	56111004	1x11 T8 G13 LED	640	44	76	450	0,54
ДПО46-11-604 Luxe LED	56111604	1x11 T8 G13 LED	640	44	76	450	0,54
ДПО46-22-004 Luxe LED	56122004	1x22 T8 G13 LED	1250	44	76	600	0,93
ДПО46-22-604 Luxe LED	56122604	1x22 T8 G13 LED	1250	44	76	600	0,93