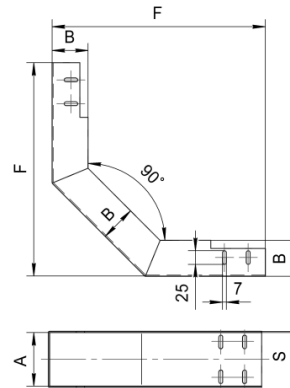
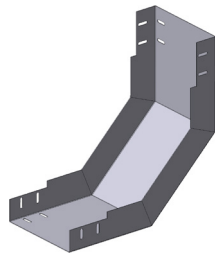


Лотки угловые вертикальные вверх ЛМс-90В

УТ1,5 – горячеоцинкованная сталь УТ2,5 – сталь, оцинкованная методом Сендзимира



Обозначение ЛМс-тип АхВ-С	F, мм	Толщина стенки S, мм											
		0,7			1,0			1,2			1,5		
		Масса, кг	Кол-во в упак.,шт	Код	Масса, кг	Кол-во в упак.,шт	Код	Масса, кг	Кол-во в упак.,шт	Код	Масса, кг	Кол-во в упак.,шт	Код
Высота борта (В)50 мм													
ЛМс-90В 50x50-Сц УТ1,5	389	-	-	-	-	-	-	0,96	4	121320331	1,12	4	121320341
ЛМс-90В 100x50-Сц УТ1,5	389	-	-	-	-	-	-	1,32	4	121320332	1,54	4	121320342
ЛМс-90В 150x50-Сц УТ1,5	389	-	-	-	-	-	-	1,68	4	121320333	1,96	4	121320343
ЛМс-90В 200x50-Сц УТ1,5	389	-	-	-	-	-	-	2,04	4	121320334	2,38	4	121320344
ЛМс-90В 300x50-Сц УТ1,5	389	-	-	-	-	-	-	2,76	4	121320335	3,22	4	121320345
ЛМс-90В 400x50-Сц УТ1,5	389	-	-	-	-	-	-	3,48	2	121320336	4,06	2	121320346
ЛМс-90В 50x50-Сц УТ2,5	389	0,48	4	122320311	0,69	4	122320321	0,82	4	122320331	0,96	4	122320341
ЛМс-90В 100x50-Сц УТ2,5	389	0,66	4	122320312	0,94	4	122320322	1,13	4	122320332	1,32	4	122320342
ЛМс-90В 150x50-Сц УТ2,5	389	0,84	4	122320313	1,20	4	122320323	1,44	4	122320333	1,68	4	122320343
ЛМс-90В 200x50-Сц УТ2,5	389	1,02	4	122320314	1,46	4	122320324	1,75	4	122320334	2,05	4	122320344
ЛМс-90В 300x50-Сц УТ2,5	389	1,39	4	122320315	1,98	4	122320325	2,37	4	122320335	2,77	4	122320345
ЛМс-90В 400x50-Сц УТ2,5	389	1,75	2	122320316	2,50	2	122320326	2,99	2	122320336	3,49	2	122320346
Высота борта (В)65 мм													
ЛМс-90В 100x65-Сц УТ1,5	389	-	-	-	-	-	-	1,56	4	121320432	1,82	4	121320442
ЛМс-90В 150x65-Сц УТ1,5	389	-	-	-	-	-	-	1,94	4	121320433	2,26	4	121320443
ЛМс-90В 200x65-Сц УТ1,5	389	-	-	-	-	-	-	2,31	4	121320434	2,70	4	121320444
ЛМс-90В 300x65-Сц УТ1,5	389	-	-	-	-	-	-	3,06	4	121320435	3,57	4	121320445
ЛМс-90В 400x65-Сц УТ1,5	389	-	-	-	-	-	-	3,81	2	121320436	4,45	2	121320446
ЛМс-90В 100x65-Сц УТ2,5	389	0,78	4	122320412	1,12	4	122320422	1,34	4	122320432	1,57	4	122320442
ЛМс-90В 150x65-Сц УТ2,5	389	0,96	4	122320413	1,38	4	122320423	1,65	4	122320433	1,93	4	122320443
ЛМс-90В 200x65-Сц УТ2,5	389	1,16	4	122320414	1,66	4	122320424	1,99	4	122320434	2,32	4	122320444
ЛМс-90В 300x65-Сц УТ2,5	389	1,53	4	122320415	2,19	4	122320425	2,63	4	122320435	3,07	4	122320445
ЛМс-90В 400x65-Сц УТ2,5	389	1,9	2	122320416	2,73	2	122320426	3,27	2	122320436	3,82	2	122320446
Высота борта (В)80 мм													
ЛМс-90В 100x80-Сц УТ1,5	389	-	-	-	-	-	-	1,82	4	121320532	2,12	4	121320542
ЛМс-90В 150x80-Сц УТ1,5	389	-	-	-	-	-	-	2,21	4	121320533	2,58	4	121320543
ЛМс-90В 200x80-Сц УТ1,5	389	-	-	-	-	-	-	2,77	4	121320534	3,23	4	121320544
ЛМс-90В 300x80-Сц УТ1,5	389	-	-	-	-	-	-	3,38	2	121320535	3,94	2	121320545
ЛМс-90В 400x80-Сц УТ1,5	389	-	-	-	-	-	-	4,15	2	121320536	4,84	2	121320546
ЛМс-90В 100x80-Сц УТ2,5	389	0,91	4	122320512	1,31	4	122320522	1,57	4	122320532	1,83	4	122320542
ЛМс-90В 150x80-Сц УТ2,5	389	1,11	4	122320513	1,58	4	122320523	1,90	4	122320533	2,22	4	122320543
ЛМс-90В 200x80-Сц УТ2,5	389	1,30	4	122320514	1,86	4	122320524	2,23	4	122320534	2,61	4	122320544
ЛМс-90В 300x80-Сц УТ2,5	389	1,69	2	122320515	2,42	2	122320525	2,90	2	122320535	3,38	2	122320545
ЛМс-90В 400x80-Сц УТ2,5	389	2,08	2	122320516	2,97	2	122320526	3,57	2	122320536	4,16	2	122320546
Высота борта (В)100 мм													
ЛМс-90В 100x100-Сц УТ1,5	389	-	-	-	-	-	-	2,18	4	121320632	2,54	4	121320642
ЛМс-90В 150x100-Сц УТ1,5	389	-	-	-	-	-	-	2,58	4	121320633	3,01	4	121320643
ЛМс-90В 200x100-Сц УТ1,5	389	-	-	-	-	-	-	2,99	4	121320634	3,49	4	121320644
ЛМс-90В 300x100-Сц УТ1,5	389	-	-	-	-	-	-	3,80	2	121320635	4,44	2	121320645
ЛМс-90В 400x100-Сц УТ1,5	389	-	-	-	-	-	-	4,62	2	121320636	5,39	2	121320646
ЛМс-90В 100x100-Сц УТ2,5	389	1,56	4	122320612	1,55	4	122320622	1,86	4	122320632	2,17	4	122320642
ЛМс-90В 150x100-Сц УТ2,5	389	1,99	4	122320613	1,84	4	122320623	2,21	4	122320633	2,58	4	122320643
ЛМс-90В 200x100-Сц УТ2,5	389	2,49	4	122320614	2,13	4	122320624	2,56	4	122320634	2,98	4	122320644
ЛМс-90В 300x100-Сц УТ2,5	389	3,65	2	122320615	2,71	2	122320625	3,25	2	122320635	3,79	2	122320645
ЛМс-90В 400x100-Сц УТ2,5	389	4,43	2	122320616	3,29	2	122320626	3,94	2	122320636	4,60	2	122320646

Пример записи при заказе лотка углового шириной 100 мм, высотой борта 100 мм, толщиной стенки 1,5 мм, климатического исполнения УТ1,5:

Поток угловой ЛМс-90В 100x100-1,5ц УТ1,5 ТУ 3449-010-05774835-2005 (код 121320642).