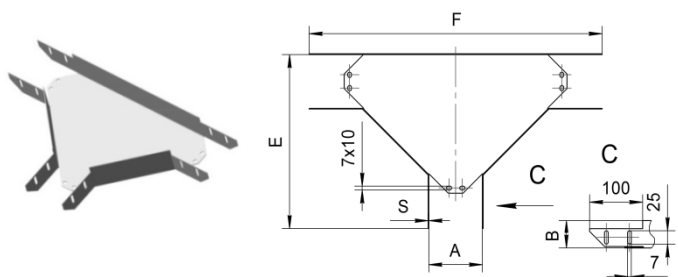
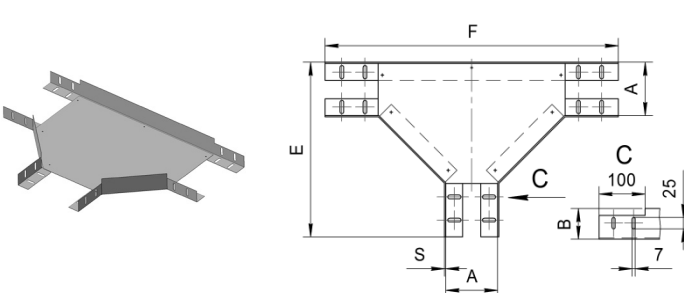


Лотки тройниковые горизонтальные ЛМС-Т
УТ1,5 – горячеоцинкованная сталь

УТ2,5 – сталь, оцинкованная методом Сендзимира


Обозначение ЛМС-тип АхВ-С	Е, мм	F, мм	Толщина стенки S, мм											
			0,7			1,0			1,2			1,5		
			Масса, кг	Кол-во в упак.,шт	Код	Масса, кг	Кол-во в упак.,шт	Код	Масса, кг	Кол-во в упак.,шт	Код	Масса, кг	Кол-во в упак.,шт	Код
Высота борта (В)50 мм														
ЛМС-Т 50x50-Сц УТ1,5	240	503	-	-	-	-	-	-	0,93	4	121370331	1,08	4	121370341
ЛМС-Т 100x50-Сц УТ1,5	328	553	-	-	-	-	-	-	1,34	4	121370332	1,56	4	121370342
ЛМС-Т 150x50-Сц УТ1,5	378	603	-	-	-	-	-	-	1,77	4	121370333	2,07	4	121370343
ЛМС-Т 200x50-Сц УТ1,5	428	653	-	-	-	-	-	-	2,26	4	121370334	2,64	4	121370344
ЛМС-Т 300x50-Сц УТ1,5	528	753	-	-	-	-	-	-	3,40	2	121370335	3,97	2	121370345
ЛМС-Т 400x50-Сц УТ1,5	628	853	-	-	-	-	-	-	4,76	2	121370336	5,56	2	121370346
ЛМС-Т 50x50-Сц УТ2,5	276	501	0,63	4	122370311	0,91	4	122370321	1,09	4	122370331	1,27	4	122370341
ЛМС-Т 100x50-Сц УТ2,5	326	551	0,86	4	122370312	1,23	4	122370322	1,47	4	122370332	1,72	4	122370342
ЛМС-Т 150x50-Сц УТ2,5	376	601	1,05	4	122370313	1,51	4	122370323	1,81	4	122370333	2,11	4	122370343
ЛМС-Т 200x50-Сц УТ2,5	426	651	1,28	4	122370314	1,82	4	122370324	2,19	4	122370334	2,55	4	122370344
ЛМС-Т 300x50-Сц УТ2,5	526	751	1,80	2	122370315	2,57	2	122370325	3,09	2	122370335	3,60	2	122370345
ЛМС-Т 400x50-Сц УТ2,5	626	851	2,44	2	122370316	3,48	2	122370326	4,17	2	122370336	4,87	2	122370346
Высота борта (В)65 мм														
ЛМС-Т 100x65-Сц УТ1,5	328	553	-	-	-	-	-	-	1,56	4	121370432	1,82	4	121370442
ЛМС-Т 150x65-Сц УТ1,5	378	603	-	-	-	-	-	-	1,99	4	121370433	2,33	4	121370443
ЛМС-Т 200x65-Сц УТ1,5	428	653	-	-	-	-	-	-	2,49	4	121370434	2,91	4	121370444
ЛМС-Т 300x65-Сц УТ1,5	528	753	-	-	-	-	-	-	3,65	2	121370435	4,26	2	121370445
ЛМС-Т 400x65-Сц УТ1,5	628	853	-	-	-	-	-	-	4,43	2	121370436	5,16	2	121370446
ЛМС-Т 100x65-Сц УТ2,5	326	551	0,84	4	122370412	1,38	4	122370422	1,66	4	122370432	1,93	4	122370442
ЛМС-Т 150x65-Сц УТ2,5	376	601	1,17	4	122370413	1,66	4	122370423	2,00	4	122370433	2,33	4	122370443
ЛМС-Т 200x65-Сц УТ2,5	426	651	1,27	4	122370414	1,99	4	122370424	2,38	4	122370434	2,78	4	122370444
ЛМС-Т 300x65-Сц УТ2,5	526	751	1,79	2	122370415	2,75	2	122370425	3,30	2	122370435	3,85	2	122370445
ЛМС-Т 400x65-Сц УТ2,5	626	851	2,42	2	122370416	3,67	2	122370426	4,40	2	122370436	5,13	2	122370446
Высота борта (В)80 мм														
ЛМС-Т 100x80-Сц УТ1,5	328	553	-	-	-	-	-	-	1,77	4	121370532	2,07	4	121370542
ЛМС-Т 150x80-Сц УТ1,5	378	603	-	-	-	-	-	-	2,00	4	121370533	2,34	4	121370543
ЛМС-Т 200x80-Сц УТ1,5	428	653	-	-	-	-	-	-	2,73	2	121370534	3,18	2	121370544
ЛМС-Т 300x80-Сц УТ1,5	528	753	-	-	-	-	-	-	3,90	2	121370535	4,55	2	121370545
ЛМС-Т 400x80-Сц УТ1,5	628	853	-	-	-	-	-	-	5,30	2	121370536	6,18	2	121370546
ЛМС-Т 100x80-Сц УТ2,5	326	551	1,07	4	122370512	1,53	4	122370522	1,84	4	122370532	2,15	4	122370542
ЛМС-Т 150x80-Сц УТ2,5	376	601	1,28	4	122370513	1,82	4	122370523	2,19	4	122370533	2,55	4	122370543
ЛМС-Т 200x80-Сц УТ2,5	426	651	1,51	2	122370514	2,15	2	122370524	2,58	2	122370534	3,01	2	122370544
ЛМС-Т 300x80-Сц УТ2,5	526	751	2,05	2	122370515	2,93	2	122370525	3,51	2	122370535	4,10	2	122370545
ЛМС-Т 400x80-Сц УТ2,5	626	851	2,70	2	122370516	3,86	2	122370526	4,63	2	122370536	5,40	2	122370546
Высота борта (В)100 мм														
ЛМС-Т 100x100-Сц УТ1,5	328	553	-	-	-	-	-	-	2,43	4	121370632	2,83	4	121370642
ЛМС-Т 150x100-Сц УТ1,5	378	603	-	-	-	-	-	-	2,52	4	121370633	2,95	4	121370643
ЛМС-Т 200x100-Сц УТ1,5	428	653	-	-	-	-	-	-	3,04	2	121370634	3,54	2	121370644
ЛМС-Т 300x100-Сц УТ1,5	528	753	-	-	-	-	-	-	4,23	2	121370635	4,94	2	121370645
ЛМС-Т 400x100-Сц УТ1,5	628	853	-	-	-	-	-	-	5,65	2	121370636	6,59	2	121370646
ЛМС-Т 100x100-Сц УТ2,5	326	551	1,22	4	122370612	1,74	4	122370622	2,09	4	122370632	2,83	4	122370642
ЛМС-Т 150x100-Сц УТ2,5	376	601	1,42	4	122370613	2,03	4	122370623	2,44	4	122370633	2,85	4	122370643
ЛМС-Т 200x100-Сц УТ2,5	426	651	1,66	2	122370614	2,37	2	122370624	2,85	2	122370634	3,32	2	122370644
ЛМС-Т 300x100-Сц УТ2,5	526	751	2,21	2	122370615	3,16	2	122370625	3,79	2	122370635	4,42	2	122370645
ЛМС-Т 400x100-Сц УТ2,5	626	851	2,88	2	122370616	4,11	2	122370626	4,93	2	122370636	5,75	2	122370646

Пример записи при заказе лотка тройникового горизонтального шириной 100 мм, высотой борта 100 мм, толщиной стенки 1,5 мм, климатического исполнения УТ1,5:

Лоток тройниковый ЛМС-Т 100x100-1,5ц УТ1,5 ТУ 3449-010-05774835-2005 (код 121370642).