

# Напольные коробки DLP floor с регулируемой глубиной 75-105 мм

для технических или бетонных полов



0 896 07



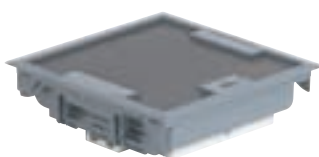
0 896 17



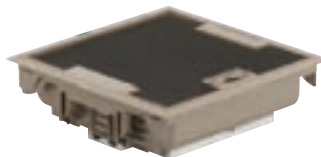
0 880 70



0 896 15  
Напольная коробка серая с крышкой с антикоррозионным покрытием



0 896 16  
Напольная коробка серая с крышкой под ковровое покрытие



0 896 17  
Напольная коробка бежевая с крышкой под ковровое покрытие

Соответствуют NF EN 60 670-1

Предназначены для прокладки электрических кабелей в технических или бетонных полах (с использованием монтажной коробки пластиковой, см. стр. 802-803 или металлической, см. стр. 802-803).

Поставляются с двусторонней крышкой с антикоррозионным покрытием или крышкой под покрытие (ковровое или паркетное).

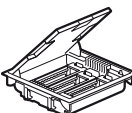
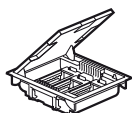
Под техническое отверстие  $\geq 75$  мм

Суппорты для оборудования (для горизонтального размещения оборудования):

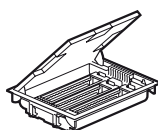
- регулируются по глубине 75-105 мм
- обеспечивают отличное разделение токов
- позволяют подвести 2 гофрированные трубы  $\varnothing 20$  мм
- смещены относительно друг друга для оптимального подсоединения вилок ко всем розеткам
- могут маркироваться с помощью этикеток

Коробки легко открываются при помощи специального кольца и удерживаются открытыми на время подключения проводов.

Упак.	Кат. №	<b>Неукомплектованные коробки</b>
1	0 896 05	Напольные коробки с суппортами для оснащения розетками Mosaic (стр. 735-736) <b>12 модулей</b> С крышкой из стали с антикоррозионным покрытием Серого цвета RAL 7031
1	0 896 06	С крышкой под покрытие (ковровое, паркетное) Серого цвета RAL 7031
1	0 896 07	С крышкой под покрытие (ковровое, паркетное) бежевого цвета RAL 1019
1	0 896 10	<b>18 модулей</b> С крышкой из стали с антикоррозионным покрытием Серого цвета RAL 7031
1	0 896 11	С крышкой под покрытие (ковровое, паркетное) Серого цвета RAL 7031
1	0 896 12	С крышкой под покрытие (ковровое, паркетное) Бежевого цвета RAL 1019



Упак.	Кат. №	<b>Неукомплектованные коробки</b>
1	0 896 15	<b>24 модуля</b> С крышкой из стали с антикоррозионным покрытием Серого цвета RAL 7031
1	0 896 16	С крышкой под покрытие (ковровое, паркетное) Серого цвета RAL 7031
1	0 896 17	С крышкой под покрытие (ковровое, паркетное) Бежевого цвета RAL 1019



**Монтажные коробки для монтажа напольных коробок в бетон**  
(стр. 802-803)

Упак.	Кат. №	<b>Напольная коробка уменьшенной высоты 50 мм</b>
1	0 880 70	<b>16 модулей</b> Устанавливается в фальшполах и бетонных полах, регулируется по глубине от 50 до 70 мм Служит для подключения рабочих станций Используется с металлической монтажной коробкой Кат. № 0 880 73 (в бетонном полу) или пластиковой монтажной коробкой Кат. № 0 880 71 (в фальшполу) Поставляется с крышкой под ковровое покрытие Вертикальное размещение оборудования Обеспечивает отличное разделение кабелей Крышка легко открывается при помощи ручки Предназначена для монтажа электроустановочных изделий Mosaic или Arteor Поставляется с крышкой под ковровое покрытие серого цвета RAL 7031 Может оборудоваться крышкой из нержавеющей стали Кат. № 0 880 72
1	0 880 72	<b>Крышка из нержавеющей стали</b> Для напольной коробки Кат. № 0 880 70
1	0 880 73	<b>Монтажные коробки металлические</b> Для напольной коробки уменьшенной высоты 50 мм Кат. № 0 880 70 Подвод кабелей в трубах $\varnothing 16$ , 20 и 25 мм
1	0 880 71	Монтажная коробка для бетонных полов Монтажная коробка для фальш-полов

Кат №, выделенные красным: Новая продукция