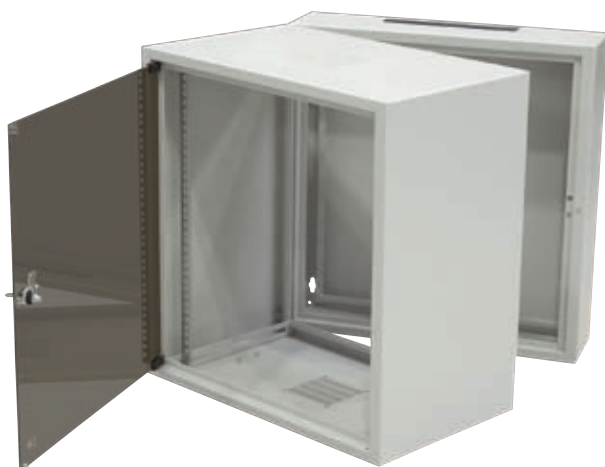


SD2 19" ШКАФ НАСТЕННЫЙ



Шкаф SD2 высотой 12 U со стеклянной дверью



Шкаф SD2 – вид сзади

ШКАФ НАСТЕННЫЙ ДВУХСЕКЦИОННЫЙ

- Предназначен для применения внутри помещений.
- Производится в 5 размерах по высоте (см. таблица).
- Состоит из двух основных частей:
 - часть 19" со стеклянной или стальной дверью,
 - пристенная часть со съемной задней стенкой.
- Стандартное оснащение шкафа: два монтажных уголка на расстоянии 19" с плавной регулировкой положения.
- Стальная дверь и задняя стенка имеют кабеля заземления.
- Пристенная часть шкафа имеет два кабельных отверстия. Одно из них имеет ввод со щеткой, второе закрыто выламываемой заглушкой.
- Направление открытия двери и ориентацию кабельных вводов можно легко изменить путем оборачивания шкафа на 180°.
- Широкий выбор элементов дополнительного оснащения: полки, клавиатурные полки, вентиляционные панели, блоки питания, заглушки, шины заземления и т.д.
- В шкафу возможна установка дополнительных монтажных уголков или профилей.

ТЕХНИЧЕСКАЯ ИНФОРМАЦИЯ

Материал:

Корпус, задняя стенка, монтажные уголки - листовая сталь
Дверь - закаленное стекло или листовая сталь

Обработка поверхности:

Корпус, стальная дверь и задняя стенка - порошковая краска с крупной структурой, RAL 7035. Применение других цветов по согласованию.
Монтажные уголки – алюминий.

Степень защиты:

IP 20 согласно стандарта EN 60529
(не касается ввода со щеткой).

КОМПЛЕКТ ПОСТАВКИ

Шкафы поставляются в картонной упаковке. В комплект поставки входит шаблон для просверливания отверстий в стене.



Нижняя плита шкафа SD2



Верхняя плита шкафа SD2

