

Угол внешний STO 90°

Предназначен для поворота трассы вниз под углом 90°.

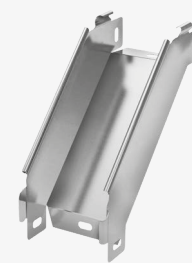
Для монтажа используется комплект метизов KM1 арт. EI-05.12.00.006. Крепежные изделия в базовую комплектацию не входят, поставляются отдельно.

Технические характеристики

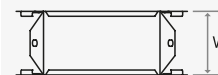
тип соединения	внахлест («папа-мама»)
тип замка	круглый
материал	сталь, оцинкованная по методу Сендзимира

* возможные исполнения: горячее цинкование, порошковая окраска лотков, нержавеющая сталь (см. стр. 81)

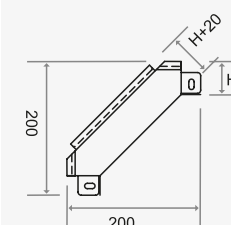
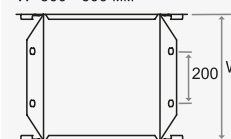
Высота (H), мм	Ширина (W), мм	Толщина металла, мм	Вес, кг	Комплектов метизов, шт	Артикул
50	50	0,7	0,3	3	STO.0505.907
	100	0,7	0,4	3	STO.1005.907
	150	0,7	0,5	3	STO.1505.907
	200	0,7	0,5	3	STO.2005.907
	300	0,7	0,7	4	STO.3005.907
	400	1,0	1,2	4	STO.4005.910
	500	1,0	1,4	4	STO.5005.910
80	100	0,7	0,4	5	STO.1008.907
	150	0,7	0,5	5	STO.1508.907
	200	0,7	0,6	5	STO.2008.907
	300	0,7	0,7	6	STO.3008.907
	400	1,0	1,2	6	STO.4008.910
	500	1,0	1,4	6	STO.5008.910
	600	1,0	1,6	6	STO.6008.910
100	100	0,7	0,4	5	STO.1010.907
	150	0,7	0,5	5	STO.1510.907
	200	0,7	0,6	5	STO.2010.907
	300	0,7	0,7	6	STO.3010.907
	400	1,0	1,2	6	STO.4010.910
	500	1,0	1,4	6	STO.5010.910
	600	1,0	1,6	6	STO.6010.910



W 50 - 200 мм



W 300 - 600 мм



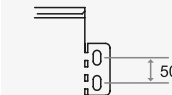
H = 50



H = 80



H = 100



Крышка на угол внешний CSTO 90°

Назначение: защита кабелей от внешних воздействий.

Используется как аксессуар для углов горизонтальных STO-90. Защелкивается на лоток простым нажатием (С-образный профиль кромки)..

Технические характеристики

тип замка	круглый
материал	сталь, оцинкованная по методу Сендзимира

* возможные исполнения: горячее цинкование, порошковая окраска лотков, нержавеющая сталь (см. стр. 81)

Совместима с шириной лотка (W), мм	Ширина, мм	Высота, мм	Толщина металла, мм	Вес, кг	Артикул
50	56	170	0,7	0,12	CSTO.05.907
100	106		0,7	0,19	CSTO.10.907
150	156		0,7	0,26	CSTO.15.907
200	206		0,7	0,32	CSTO.20.907
300	306		0,7	0,46	CSTO.30.907
400	406		0,7	0,60	CSTO.40.907
500	506		0,7	0,73	CSTO.50.907
600	606		0,7	0,87	CSTO.60.907

