

Речевые охранно-пожарные оповещатели серии «Глагол» предназначены для воспроизведения голосовых сообщений и специальных сигналов (сирена) в системах пожарного оповещения и управления эвакуацией (СОУЭ), а также речевой информации и фоновой музыки в системах громкоговорящей связи, звукоусиления и трансляции. Для удобства пользователей оповещатели выпускаются в различных модификациях, которые определяются способами монтажа, выходной мощностью и типом корпуса.

Оповещатели спроектированы и производятся в строгом соответствии с федеральным законом № 123-ФЗ и сводом правил. Оповещатели серии «Глагол» имеют возможность подключения к любым напряжениям сети оповещения российского стандарта 30 В, 120 В и к системам, в которых используются усилители импортного производства со стандартом сети 100 В (с учетом незначительной потери мощности (около 7%) и уменьшения звукового давления не более, чем на 1 дБ).

ОПОВЕЩАТЕЛИ РЕЧЕВЫЕ НАСТЕННЫЕ

ГЛАГОЛ - Н1-1/ -3/ -5

Спецификация

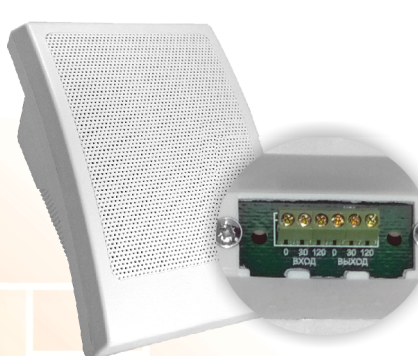


МОДЕЛЬ	Н1-1	Н1-3	Н1-5
Мощность, Вт	1	3	5
Диапазон частот	90 Гц - 16 кГц		
Звуковое давление при 120В, дБ	93	94	97
Номинальное напряжение, В	30, 120		
Тип установки, крепление	настенный, навесной		
Материал	пластик		
Габариты, мм	175x193x85		
Вес, г	672	699	705

Диапазон воспроизводимых частот составляет от 100 до 16000 Гц. Неравномерность АЧХ в диапазоне от 500 до 5000 Гц составляет не более 3 дБ. Небольшой размер и нейтральная цветовая гамма подходят для использования в любых помещениях (учебных заведениях, офисах, больницах, торговых и выставочных центрах, гостиницах, вокзалах, аэропортах, предприятиях сферы услуг и т.д.).

ГЛАГОЛ - Н2-3/ -5/ -10

Спецификация



МОДЕЛЬ	Н2-3	Н2-5	Н2-10
Мощность, Вт	3	5	10
Диапазон частот	90 Гц - 18кГц		
Звуковое давление при 120В, дБ	94	98	105
Номинальное напряжение, В	30, 120		
Тип установки, крепление	настенный, навесной		
Материал	пластик		
Габариты, мм	260x185x120		
Вес, г	1140	1140	1211

Диапазон воспроизводимых частот составляет от 100 до 18000 Гц. Неравномерность АЧХ в диапазоне от 500 до 5000 Гц составляет не более 3 дБ. Имеют современный дизайн и хорошее качество звука.

ГЛАГОЛ - Н3-20/ -40

Спецификация



МОДЕЛЬ	Н3-20	Н3-40
Мощность, Вт	20	40
Диапазон частот	60 Гц - 20 кГц	110 Гц - 20 кГц
Звуковое давление при 120В, дБ	97	
Номинальное напряжение, В	120	100
Тип установки, крепление	настенный, навесной	
Материал	пластик	
Габариты, мм	220x175x150	300x220x190
Вес, кг	3	5

Универсальный дизайн идеально подходит для установки в ресторанах, барах, кафе, стадионах и т.д. Расширенный частотный диапазон позволяет транслировать полноценное музыкальное сопровождение.