

# Лампы металлогалогенные типа ДРИ

## Руководство по эксплуатации.

### 1 Назначение и область применения

1.1 Лампы металлогалогенные типа ДРИ товарного знака IEK® (далее – лампы) представляют собой газоразрядные источники света, предназначенные для использования в закрытых осветительных приборах наружного и внутреннего освещения объектов промышленного, общественного назначения, а также для декоративной подсветки зданий и сооружений.

1.2 Лампы по своим характеристикам соответствуют требованиям ГОСТ 31948, СТБ IEC 62035.

1.3 Лампы металлогалогенные предназначены для включения в сеть переменного тока частотой 50 Гц напряжением 230 В с пускорегулирующей аппаратурой (ПРА) и импульсным зажигающим устройством (ИЗУ). Номинальный ток пускорегулирующей аппаратуры должен совпадать с током разгорания лампы.

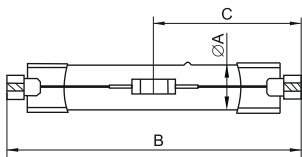
### 2 Основные характеристики

2.1 Основные технические параметры ламп приведены в таблице 1.

2.2 Габаритные размеры ламп приведены на рисунках 1–3 и в таблице 2.

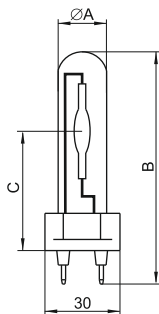
Параметры		ДРИ 70 RX7s	ДРИ 150RX7s	ДРИ 70 G12	ДРИ 150 G12	ДРИ 250 E40	ДРИ 400 E40
Номинальная мощность, Вт		70	150	70	150	250	400
Цветовая температура, К		4200	4200	4000	4000	4500	4500
Световой поток, лм		5700	12000	6500	14200	21270	34000
Индекс цветопередачи, Ra		≥ 70					
Напряжение сети, В		230					
Рабочее положение		Горизонтальное		Горизонтальное, вертикальное			
Ток разгорания, А		0,98	1,8	0,98	1,8	2,15	3,25
Координаты цветности	x	0,37	0,37	0,38	0,37	–	–
	y	0,37	0,37	0,38	0,37	–	–
Материал горелки		Кварцевое стекло					
Тип цоколя		RX7s	RX7s	G12	G12	E40	E40
Срок службы, не менее, ч		6000	6000	16000	16000	10000	10000

### 3 Комплектность



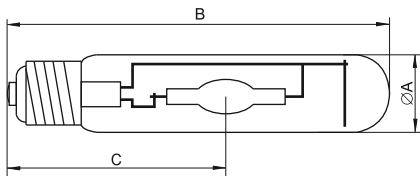
A – диаметр колбы;  
B – установочная длина;  
C – высота светового центра.

Рисунок 1.  
Лампа металлогалогенная с цоколем RX7s.



A – диаметр колбы;  
B – установочная длина;  
C – высота светового центра.

Рисунок 2.  
Лампа металлогалогенная с цоколем G12.



A – диаметр колбы;  
B – полная длина;  
C – высота светового центра.

Рисунок 3. Лампа металлогалогенная с трубчатой колбой цоколь E40.

Таблица 2

Наименование	Максимальные размеры, мм (рис.1–3)		
	A	B	C
ДРИ 70 RX7s	Ø20	117,6	59
ДРИ 150RX7s	Ø23	136	68
ДРИ 70 G12	Ø23	100	53
ДРИ 150 G12	Ø23	100	53
ДРИ 250 E40	Ø46	227	150
ДРИ 400 E40	Ø46	270	175

В комплект поставки входит:

- металлогалогенная лампа 1 шт.;
- индивидуальная упаковка 1 шт.;
- Руководство по эксплуатации. Паспорт 1 экз. (на групповую упаковку).

## **4 Особенности работы ламп и правила эффективного использования**

4.1 Нормальными условиями эксплуатации ламп являются:

- температура окружающего воздуха от минус 45 °С до плюс 40 °С;
- относительная влажность воздуха не более 98% при плюс 25 °С.

4.2 Устанавливать двухцокольную металлогалогенную лампу с цоколем RX7s только в горизонтальном положении с направленным вверх тепловым носиком.

4.3 Частое кратковременное включение металлогалогенных ламп сокращает их срок службы. Повторное включение производится не раньше, чем через 10 минут.

4.4 Эксплуатация ламп при напряжении выше номинального приводит к резкому сокращению срока службы ламп и их преждевременному выходу из строя.

4.5 Лампы в процессе эксплуатации не требуют специального ухода.

## **5 Установка (замена) лампы**

5.1 Установка и замену металлогалогенной лампы должен осуществлять специалист, имеющий необходимую квалификацию.

5.2 При установке (замене) лампы следует соблюдать осторожность, не допуская ее разрушения.

5.3 При установке (замене) лампы убедитесь в том, что параметры лампы подходят для данного оборудования, лампа установлена в правильном положении и надежно зафиксирована в патроне.

5.4 Монтаж лампы осуществлять в чистых перчатках, полностью исключив контакт рук с колбой. При загрязнении колбы следы пальцев следует удалять мягкой тканью, пропитанной небольшим количеством спиртового раствора.

## **6 Требования безопасности**

### **ЗАПРЕЩАЕТСЯ!**

- ЭКСПЛУАТАЦИЯ МЕТАЛЛОГАЛОГЕННОЙ ЛАМПЫ С ПОВРЕЖДЕННОЙ ВНЕШНЕЙ КОЛБОЙ.
- ЭКСПЛУАТАЦИЯ МЕТАЛЛОГАЛОГЕННОЙ ЛАМПЫ В ОТКРЫТЫХ

СВЕТИЛЬНИКАХ, НЕ ЗАЩИЩАЮЩИХ ПОВЕРХНОСТЬ КОЛБЫ ОТ ПОПАДАНИЯ АТМОСФЕРНЫХ ОСАДКОВ.

– ВЫБРАСЫВАТЬ НЕИСПРАВНЫЕ И РАЗРУШЕННЫЕ ЛАМПЫ В СИСТЕМЫ МУСОРОПРОВОДОВ ЖИЛЫХ И ОБЩЕСТВЕННЫХ ЗДАНИЙ И В КОНТЕЙНЕРЫ ДЛЯ СБОРА БЫТОВЫХ ОТХОДОВ.

### **ВНИМАНИЕ!**

– **Монтаж и замену ламп в светильнике производите только после отключения светильника от электрической сети.**

– **Лампы содержат ртуть.**

В случае разрушения колбы лампы в помещении необходимо проветрить помещение и вызвать специалистов по демеркуризации (удалению ртути), имеющих разрешение на данные виды работ.

Металлогалогенные лампы являются законченным изделием и ремонту не подлежат.

## **7 Утилизация**

7.1 При эксплуатации металлогалогенная лампа не оказывает вредного воздействия на человеческий организм.

7.2 Утилизация металлогалогенных ламп должна производиться в соответствии с местным законодательством по утилизации экологически вредных отходов.

7.3 Вышедшие из строя лампы должны храниться упакованными в специальном помещении и периодически вывозиться для утилизации специальными предприятиями, занимающимися утилизацией ртутьсодержащих отходов.

## **8 Условия транспортирования и хранения**

8.1 Транспортирование ламп допускается любым видом крытого транспорта, обеспечивающим предохранение упакованных ламп от механических повреждений и воздействия атмосферных осадков. Транспортирование ламп осуществляется при температуре окружающей среды от минус 50 °С до плюс 50 °С и относительной влажности воздуха до 100% при температуре плюс 25 °С.

8.2 Хранение ламп осуществляется в упаковке изготовителя в закрытых помещениях с естественной вентиляцией, защищенных от химически агрессивных сред. Хранение ламп осуществляется при темпе-

ратуре окружающей среды от минус 50 °С до плюс 40 °С и относительной влажности воздуха до 98% при температуре плюс 25 °С.

8.3 Хранение ламп в транспортной таре допускается не более 5 рядов по высоте.

## **9 Гарантийные обязательства**

Гарантийный срок эксплуатации металлогалогенных ламп – 1 год со дня продажи, при условии соблюдения правил монтажа, эксплуатации и хранения.

## **ИНФОРМАЦИЯ ДЛЯ ПОТРЕБИТЕЛЕЙ**

### **Адреса организаций для обращения потребителей**

#### **Российская Федерация**

##### **ООО «ИЭК ХОЛДИНГ»**

142143, Московская область,  
Подольский район,  
с.п. Стрелковское,  
2-й км Обводной дороги,  
владение 1  
Тел./факс: +7 (495) 542-22-27  
info@iek.ru  
www.iek.ru

#### **МОНГОЛИЯ**

##### **«ИЭК Монголия» КОО**

Улан-Батор,  
20-й участок Баянголского района,  
Западная зона промышленного  
района 16100,  
Московская улица, 9  
Тел: +976 7015-28-28  
Факс: +976 7016-28-28  
info@iek.mn  
www.iek.mn

#### **Республика Молдова**

##### **П.И.К. «ИЭК МОЛДОВА» О.О.О.**

MD 2044, г. Кишинев,  
ул. Мария Драган, 21  
Тел.: +373 (22) 479-065, 479-066  
Факс: +373 (22) 479-067  
info@iek.md; infomd@md.iek.ru  
www.iek.md

#### **Страны Азии**

##### **Республика Казахстан**

##### **ТОО «ТД ИЭК. КАЗ»**

040916, Алматинская область,  
Карасайский район, с. Иргели,  
мкр. Акжол 71А  
Тел.: +7 (727) 237-92-49, 237-92-50  
infokz@iek.ru  
www.iek.kz



## **УКРАИНА**

### **ООО «ТД ИЭК. УКР»**

08132, г. Вишневое,  
ул. Киевская, 6в  
Тел.: +38 (044) 536-99-00  
info@iek.com.ua  
www.iek.ua

## **Республика Беларусь**

### **ООО «ИЭК ХОЛДИНГ»**

220025, г. Минск,  
ул. Шафарнянская, д. 11  
Тел.: + 375 (17) 286-36-29  
iek.by@iek.ru  
www.iek.ru

## **Страны Евросоюза**

### **Латвийская Республика**

#### **ООО «ИЭК Балтия»**

LV-1004, г. Рига, ул. Биекенсалас, 21  
Тел.: +371 (2) 934-60-30  
iek-baltija@inbox.lv  
www.iek.ru

