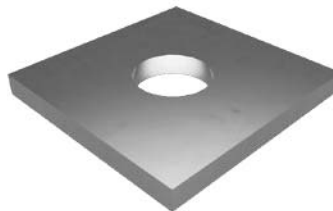


ШАЙБА КВАДРАТНАЯ 40 ММ PS*1



Предназначение:

- Используется для формирования сложных конструкций и узлов креплений на основе С-образного профиля.

Материал:

Сталь

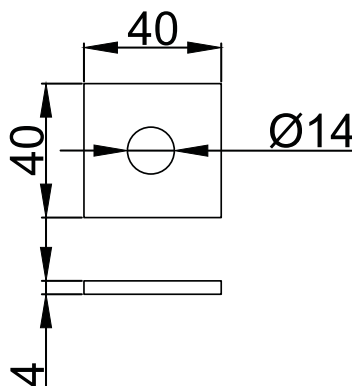
Варианты исполнения:

- Сталь оцинкованная по методу Сендзимира;
- Горячеоцинкованная сталь;
- Порошковая краска.

Кратность:

1 шт.

Код	Артикул	Высота, мм (H)	Ширина, мм (B)	Длина, мм (L)	Вес, кг
LO14215	PS*1	4	40	40	0,05



ПЛАСТИНА СОЕДИНИТЕЛЬНАЯ С 2 ОТВЕРСТИЯМИ 84 ММ PS*2



Предназначение:

- Используется для формирования сложных конструкций и узлов креплений на основе С-образного профиля.

Материал:

Сталь

Варианты исполнения:

- Сталь, оцинкованная электрохимическим способом.
- Горячеоцинкованная сталь;
- Порошковая краска.

Кратность:

1 шт.

Код	Артикул	Высота, мм (H)	Ширина, мм (B)	Длина, мм (L)	Вес, кг
LO12192	PS*2	4	40	84	0,11

