

## Ящик протяжной (коробка ответвительная)



Ящик протяжной/ответвительный предназначен для протяжки, соединения и ответвления проводов и кабеля при выполнении электропроводок, прокладки кабельных линий электропередачи до 1000 В.

Представляет собой неразборную сварную конструкцию шкафового типа с дверцей. Дверца закрывается с помощью 2 винтов М6. В корпусе предусмотрено заземление.

Отверстия для ввода труб/кабеля выполняются при монтаже.

Корпус представлен в навесном исполнении. Для удобства монтажа в корпусе предусмотрены уши.

Корпус поставляется в собранном виде упакованный в гофрокартон.

### Технические характеристики

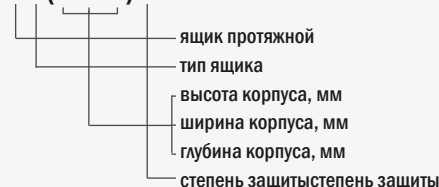
толщина металла	1,2 мм
габаритный размер	400x400x200, 600x400x200, 600x600x200, 800x600x300, 1200x800x300 мм
степень защиты	IP31, IP54
климатическое исполнение	УХЛ2, УХЛ4
тип обработки	полимерное покрытие



IP 31

### Структура маркировки

#### К X (ВxШxГ) IP



### Пример заказа:

#### К654 (400x400x200) IP54

ящик протяжной К654, габаритные размеры корпуса: высота 400 мм, ширина 400 мм, глубина 400 мм; степень защиты IP54.



IP 54

### Особенности конструкции



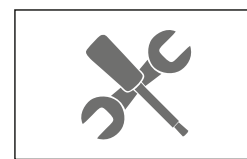
съемные крепления



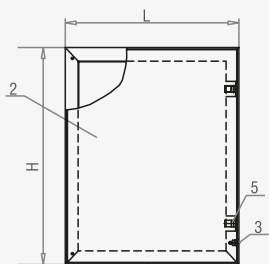
элементы заземления на двери корпуса;  
полиуретановый уплотнитель на двери (IP54)



болт заземления корпуса



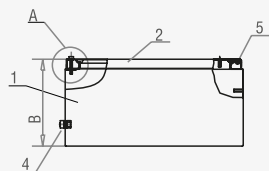
высокая технологичность и простота сборки



качественное наружное покрытие



удобство монтажа, транспортировки и хранения



- 1 - корпус
- 2 - дверь
- 3 - шпилька заземления двери корпуса
- 4 - болт заземления корпуса
- 5 - петля
- 6 - болт закрывания двери

### Комплектация корпуса

#### Базовая комплектация

Наименование комплектующих	количество, шт
корпус металлический	1 шт.
дверь	1 шт.
проводник заземления	1 шт.
комплект креплений	1 шт
комплект заземления двери	1 шт
болты для закрывания двери	2 шт

Наименование комплектующих	количество, шт
знак-наклейка "Осторожно! Электрическое напряжение"	1 шт.
знак-наклейка "Заземление"	3 шт.
паспорт	1 шт.

## Типовые позиции корпуса

Наименование модели	Габаритный размер (ВхШхГ), мм	Толщина метал- ла, мм	Вес, кг	Артикул	
				IP31	IP54
K654	400x400x200	1,2	6,3	EI-06.01.40.001	EI-06.02.40.001
K655	600x400x200	1,2	9,6	EI-06.01.40.002	EI-06.02.40.002
K656	600x600x200	1,2	12,9	EI-06.01.40.003	EI-06.02.40.003
K657	800x600x300	1,2	18,9	EI-06.01.40.004	EI-06.02.40.004
K658	1200x800x300	1,2	23,8	EI-06.01.40.005	EI-06.02.40.005
K659	600x400x200	1,2	9,4	EI-06.01.40.006	EI-06.02.40.006