

Наконечники-гильзы втулочные серии NET

Основные сведения об изделии и технические данные

- Наконечники-гильзы втулочные серии NET, типа Е и Е2 торговой марки Navigator (далее наконечники-гильзы) предназначены для соединения или оконцевания проводов и кабеля с многопроволочными медными жилами сечением от 0,5 до 50 мм² в электрических цепях переменного и постоянного тока напряжением до 400 В.
- Наконечники-гильзы изготавливаются из медного сплава или меди с последующим лужением/никелированием, имеют изолированный фланец из ПВХ под один провод для типа Е и под 2 провода для типа Е2.
- Наконечники гильзы относятся к изделиям одновыводным соединительным без дополнительных средств крепления.

Климатическое исполнение наконечников-гильз УХЛ3.1 по ГОСТ 15150.

Группа условий эксплуатации МЗ по ГОСТ 17516.

- Характеристики наконечников соответствуют требованиям ГОСТ 31195.1, ГОСТ 31195.2.2., а также требованиям Технического Регламента Таможенного Союза «О безопасности низковольтного оборудования».
- Структура обозначения наконечников-гильз приведена на Рис. 1.



- Чертеж наконечников представлен на Рис. 2 для типа Е и Рис. 3 для типа Е2. Условные обозначения, основные характеристики и габаритные размеры наконечников-гильз типа Е приведены в таблице 1, типа Е2 в таблице 2.

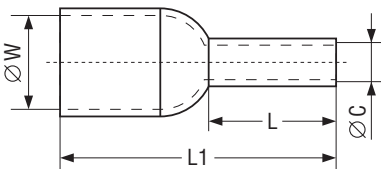


Рис. 2. Наконечники-гильзы втулочные типа Е

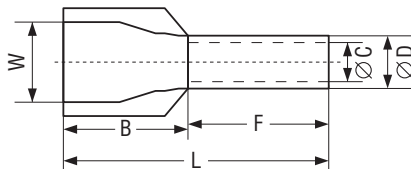


Рис. 3. Наконечники-гильзы втулочные типа Е2

Таблица 1. Наконечники-гильзы типа Е.

| Артикул | Условное обозначение | Номинальное сечение проводников, мм ² | Размеры, мм | | | | Цвет изоляции |
|------------|----------------------|--|-------------|------|------|------|-------------------|
| | | | L | L1 | Ø C | Ø W | |
| NET-E0508 | Е 0,5–08 (0508) | 0,5 | 7,8 | 13,8 | 1,0 | 2,6 | оранжевый |
| NET-E7508 | Е 0,75–08 (7508) | 0,75 | 8,0 | 14,4 | 1,2 | 2,6 | белый |
| NET-E1008 | Е 1,0–08 (1008) | 1,0 | 8,0 | 14,6 | 1,5 | 3,0 | желтый |
| NET-E1012 | Е 1,0–12 (1012) | 1,0 | 10,0 | 16,6 | 1,5 | 3,0 | красный |
| NET-E1508 | Е 1,5–08 (1508) | 1,5 | 8,2 | 15,5 | 1,7 | 3,3 | темно-красный |
| NET-E2508 | Е 2,5–08 (2508) | 2,5 | 8,2 | 15,6 | 2,3 | 3,8 | синий |
| NET-E4009 | Е 4,0–09 (4009) | 4,0 | 9,0 | 16,2 | 2,8 | 4,7 | серый |
| NET-E6012 | Е 6,0–12 (6012) | 6,0 | 12,0 | 20,5 | 3,5 | 6,2 | черный |
| NET-E6018 | Е 6,0–18 (6018) | 6,0 | 18,0 | 26,5 | 3,5 | 6,2 | светло-зеленый |
| NET-E10-12 | Е 10–12 | 10 | 12,0 | 21,0 | 4,5 | 7,5 | слоновая кость |
| NET-E16-12 | Е 16–12 | 16 | 12,0 | 22,4 | 5,8 | 8,8 | зеленый |
| NET-E25-16 | Е 25–16 | 25 | 16,0 | 28,3 | 7,5 | 10,9 | коричнево-зеленый |
| NET-E35-16 | Е 35–16 | 35 | 16,0 | 29,5 | 8,3 | 12,3 | серо-коричневый |
| NET-E50-20 | Е 50–20 | 50 | 20,0 | 36,2 | 10,4 | 14,7 | оливковый |

Таблица 2. Наконечники-гильзы втулочные под два провода, тип E2.

| Артикул | Длина снятия изоляции | Размеры, мм | | | | | | Кол-во и номинальное сечение проводников, мм ² | Цвет изоляции |
|-------------------|-----------------------|-------------|-----|------|----|------|-----|---|---------------|
| | | D | C | L | F | B | W | | |
| NET-E2-0.5-8-B50 | 10 | 1,8 | 1,5 | 14,5 | 8 | 6,5 | 5 | 2x0,5 | белый |
| NET-E2-0.75-8-B50 | 10 | 2,1 | 1,8 | 14,7 | 8 | 6,7 | 5,5 | 2x0,75 | серый |
| NET-E2-1.0-8-B50 | 10 | 2,3 | 2 | 15,1 | 8 | 7,1 | 5,5 | 2x1,0 | красный |
| NET-E2-1.5-8-B50 | 10 | 2,6 | 2,3 | 15,5 | 8 | 7,2 | 6,4 | 2x1,5 | черный |
| NET-E2-2.5-10-B50 | 12 | 3,3 | 2,9 | 18,5 | 10 | 8,5 | 8 | 2x2,5 | синий |
| NET-E2-4.0-12-B50 | 14 | 4,2 | 3,8 | 23,1 | 12 | 11,1 | 8,8 | 2x4,0 | серый |
| NET-E2-6.0-14-B50 | 16 | 5,3 | 4,9 | 26,1 | 14 | 12,1 | 9,5 | 2x6,0 | желтый |

- В комплект поставки изделия входит упаковка с наконечниками-гильзами (количество в зависимости от обозначения 5, 10, 50, 100 штук), паспорт (1 штука на групповую упаковку).
- Срок службы наконечников составляет 10 лет. В случае нормального функционирования, отсутствия повреждений, наконечники не представляют опасности для дальнейшей эксплуатации.

Требования безопасности, правила монтажа и эксплуатации

- Наконечники-гильзы соответствуют требованиям безопасности по ГОСТ 12.2.007.0.
- При монтаже и эксплуатации требуется соблюдение требований «Правил техники безопасности и технической эксплуатации электроустановок потребителей».
- **Запрещается** производить обжим наконечников-гильз с проводами, находящимся под напряжением.
- Для обеспечения качества опрессовки размер наконечника должен соответствовать сечению провода и должны применяться клещи обжимные соответствующего типа (например ННТ-СТ01, ННТ-СТ02, ННТ-СТ03).
- Длина снятия изоляции с присоединяемого проводника не должна превышать длину трубчатой части наконечника более чем на 2–3 мм и при установке в наконечник жилы провода должны располагаться вровень с краем втулки.

Условия транспортирования, хранения и утилизации

Транспортирование наконечников-гильз производится всеми видами транспорта в крытых транспортных средствах в соответствии с правилами перевозок грузов, действующими на данном виде транспорта.

Транспортировка производится в упаковке изготовителя, обеспечивающей предохранение упакованных наконечников-гильз от механических повреждений, загрязнения и попадания влаги.

Хранение наконечников-гильз в части воздействия климатических факторов по группе 2(С) ГОСТ 15150-69. Хранение гильз осуществляется в упаковке изготовителя в помещениях с естественной вентиляцией при температуре окружающего воздуха от -45 до +50°C и относительной влажности 60–70%.

Для утилизации наконечники следует передавать организациям занимающимся приемом и переработкой цветных металлов.

Гарантийные обязательства

Гарантийный срок эксплуатации наконечников-гильз 3 года со дня продажи при условии соблюдения правил транспортирования, хранения, монтажа и эксплуатации.

Информация об изготовителе

Сделано в Китае. Изготовитель: «XIAMEN NEEEX OPTICAL ELECTRONIC TECHNOLOGY CO., LTD», Unit C, 3rd Floor, Zonghe Building, №215 Yuehua Road, Huli District, Xiamen, Fujian Province, China. «КСИАМЕН НЭКС ОПТИКАЛ ЭЛЕКТРОНИК ТЕХНОЛОДЖИ КО., ЛТД», Юнит С, 3 Флор, Зонгхе Билдинг, № 215 Юенхуа Роуд, Хьюли Дистрикт, Ксиамен, Фуджиан Провинс, Китай. Уполномоченная организация/импортер: ООО «БТЛ», 115432, Россия, г. Москва, пр-т Андропова, д. 18, корп. 5, этаж 13.

| Модель | Дата изготовления | Штамп технического контроля | Дата продажи | Штамп магазина |
|--------|-------------------|-----------------------------|--------------|----------------|
| | | | | |

Производитель оставляет за собой право вносить в конструкцию изделия технические изменения и усовершенствования, не ухудшающие технические характеристики изделия.