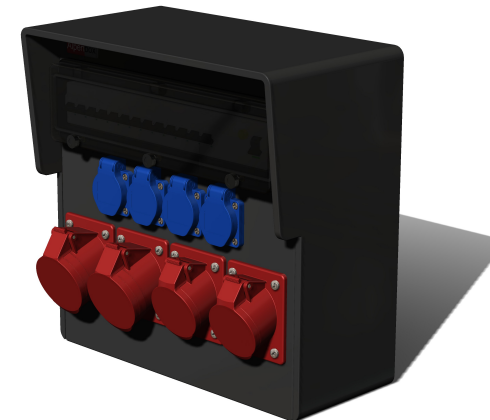


**ЗАЩИЩЕННОЕ НАСТЕННОЕ НИЗКОВОЛЬТНОЕ
КОМПЛЕКТНОЕ УСТРОЙСТВО РАСПРЕДЕЛЕНИЯ
ЭЛЕКТРОЭНЕРГИИ (НКУ)**

ПАСПОРТ



Alpenbox

Арт. 0230001

**ГОСТ Р 51321.1-2000, ГОСТ Р 51321.3-99,
ГОСТ Р 51321.4-2000, ГОСТ Р 51321.5-99**



ООО «МЕГА ГРУП»

ВНИМАНИЮ ПОКУПАТЕЛЯ !

Проверьте наличие даты продажи и штампа торгующей организации.
Перед началом эксплуатации ознакомьтесь с настоящим руководством.

Изготовитель оставляет за собой право на внесение изменений в конструкцию НКУ.

КОРЕШОК ТАЛОНА № 1
на гарантийный ремонт

Талон изъят " ____ " ____ 20 ____ г

Исполнитель _____
(подпись, Ф.И.О.)

ООО "Мега Групп"
115193, Москва, Грузинский пер
д.3, офис 158

ТАЛОН №1
на гарантийный ремонт НКУ

Марка _____

Содержание ремонта _____

Исполнитель _____
(подпись, дата, Ф.И.О.)

Владелец _____
(подпись, дата, Ф.И.О.)

КОРЕШОК ТАЛОНА № 2
на гарантийный ремонт

Талон изъят " ____ " ____ 20 ____ г

Исполнитель _____
(подпись, Ф.И.О.)

ООО "Мега Групп"
115193, Москва, Грузинский пер
д.3, офис 158

ТАЛОН №2
на гарантийный ремонт НКУ

Марка _____

Содержание ремонта _____

Исполнитель _____
(подпись, дата, Ф.И.О.)

Владелец _____
(подпись, дата, Ф.И.О.)

ДЛЯ ЗАМЕТОК

1. НАЗНАЧЕНИЕ

Защищенное настенное (переносное) устройство распределения электроэнергии предназначено для использования в профессиональной деятельности строительных, производственных, ремонтных и других организаций, связанных с одновременным применением нескольких единиц электроинструмента и электрооборудования.

2. ОСНОВНЫЕ ТЕХНИЧЕСКИЕ ДАННЫЕ

НКУ Alpenbox 0230001

Напряжение на входе (В)	~380
Частота (Гц)	50
Распределяемое напряжение (В)	~380/220
Суммарная мощность/ток подключаемых потребителей (кВт)/А	40/63
Габариты (мм) (Ш×В×Г)	370х370х203
Степень защиты (IP)	44

3. КОМПЛЕКТАЦИЯ

Наименование	Марка	Ед. Изм.	Кол-во
УЗО*	PF6-63/4/003 Moeller	шт.	1
Автоматический выключатель *	PL6-C32/3 Moeller	шт.	2
Автоматический выключатель *	PL6-C16/3 Moeller	шт.	1
Автоматический выключатель *	PL6-C16/1 Moeller	шт.	4
Розетка	CEE 32A 3P+N+E	шт.	2
Розетка	CEE 16A 3P+N+E	шт.	2
Розетка	SCHUKO 16A 2P+E	шт.	4
		шт.	
		шт.	
		шт.	
		шт.	

- *Марка автоматических выключателей может быть изменена по усмотрению производителя*

4. ТРЕБОВАНИЯ БЕЗОПАСНОСТИ И ПОРЯДОК РАБОТЫ

Подключение НКУ должно производиться квалифицированным персоналом согласно правил установки электрооборудования. Автоматические выключатели, расположенные под защитной крышкой выполняют функции защиты от перегрузки и короткого замыкания, а также функции включения и отключения потребителей. (В случае комплектации с УЗО(Дифф.автоматами) осуществляется защита от «утечек» тока более 30mA(300mA)через плохую изоляцию на корпус (землю) подключаемых приборов)

5. ГАРАНТИИ ИЗГОТОВИТЕЛЯ

- 5.1 Фирма-изготовитель гарантирует работоспособность устройства в течение 12 месяцев со дня продажи.
- 5.2 Изготовитель не несет ответственности и не гарантирует нормальную работу НКУ в следующих случаях:
- несоблюдение правил монтажа
 - несоблюдение правил эксплуатации
 - несоблюдение правил транспортирования
 - отсутствие в паспорте отметки торгующей организации

5.3 В случае выхода НКУ из строя при соблюдении условий изложенных в п.5.2, НКУ вместе с паспортом направляется для гарантийного ремонта по адресу:

г. Москва, Грузинский пер., д. 3, офис 158
Телефон: +7(495)933 5000

5.4 Сервисное обслуживание, а также ремонт после истечения гарантийного срока производится за отдельную плату (при наличии паспорта)

6. СВИДЕТЕЛЬСТВО О ПРОДАЖЕ

Штамп торгующей организации

Подпись _____ Дата _____