



## СВЕТИЛЬНИКИ СЕРИИ ФСП69 АВАРИЙНОГО ОСВЕЩЕНИЯ для компактных люминесцентных ламп

### Сертификаты и разрешения:

ТС RU С-РУ.ГБ05.В.00489

ГОСТ ISO 9001-2011 (ISO 9001:2008)

Ростехнадзор РФ

Разрешение №РРС 00-044383

Госпромнадзор Республика Беларусь

Разрешение №11-1-0337-2012

ТУ16-2007 ИЖЦМ.676146.003ТУ



Взрывозащита: 1ExdIICT6



### НАЗНАЧЕНИЕ

Светильники предназначены для всех видов аварийного освещения взрывоопасных зон по газу и пыли всех классов, в соответствии с маркировкой взрывозащиты, на предприятиях нефтяной, газовой, нефтехимической, химической, лакокрасочной, деревообрабатывающей и других отраслей промышленности.

### КОНСТРУКЦИЯ

Конструкция светильников соответствует требованиям ГОСТ 30852.0, ГОСТ 30852.1 Корпусные детали светильников выполнены из алюминиевого сплава и окрашены порошковой краской. Соединение частей корпуса и крышки вводной коробки резьбовое. Защитный колпак из боросиликатного высокотемпературного ударопрочного стекла герметично установлен в кольцо при помощи герметика. Внутри корпуса размещены ПРА, блок управления БУ-1х24/26/28-4,8х4,5/220 ТУ3461-030-54762960-05 и автономный источник питания – NiCd высокотемпературная аккумуляторная батарея. При расположении вводной коробки сбоку светильники выпускаются с одним или двумя кабельными вводами, что позволяет осуществлять индивидуальное или транзитное подключение к электросети. При расположении вводной коробки сверху – ввод электропитания проводами или кабелем через трубу G3/4

### ИСТОЧНИКИ СВЕТА

Обозначение	Мощность, Вт (световой поток, Лм)
	компактные люминесцентные PHILIPS MASTER PL-T/4p
ФСП69	26 (1800)

### ТЕХНИЧЕСКИЕ ДАННЫЕ

Наименование параметра	Значение
Температура окружающей среды,	от -10°C до +40°C
Номинальное напряжение питания, В	220±10%
Номинальная частота, Гц	50; 60
Электрическая схема	прямое подключение к клеммам колодки вводной коробки
Диаметр подводимого кабеля, мм	7-14(16-для вводной коробки сверху)
Сечение подключаемых жил, не более, мм <sup>2</sup>	2,5
Класс защиты от поражения электрическим током	I
Группа механического исполнения	M2
Сейсмостойкость по шкале MSK-64, балл.	9
Гарантийный срок эксплуатации, мес.	18
Срок службы, лет	10

### В базовую комплектацию светильника входит:

- светильник - 1 шт.
- кабельный ввод (вводная коробка сбоку) - 1 шт.
- пробка-заглушка (вводная коробка сбоку) - 1 шт.
- лампа - 1 шт.

### Пример записи заказа:

- а) при комплектации лампой PHILIPS
1. Светильник ФСП69-26-001
  2. Универсальный подвес
  3. Защитная сетка
  4. Внешний отражатель

### Принадлежности по дополнительному заказу:

- защитная сетка
- внешний отражатель
- кабельный ввод (для транзитного подк-я)
- универсальный подвес
- поворотная скоба
- компактный подвес
- комбинированный подвес

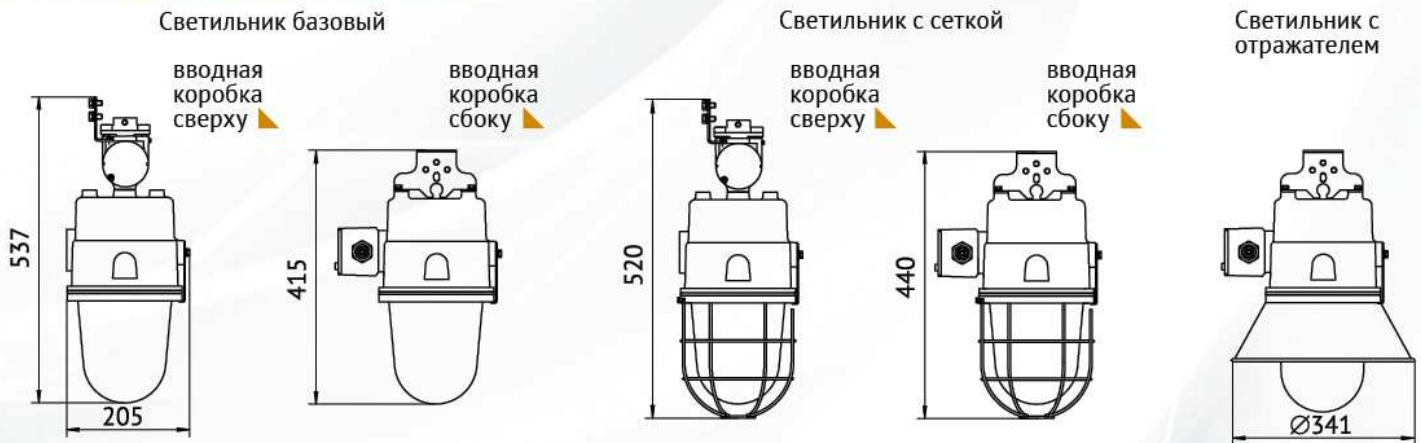


для люминисцентных ламп

### ВАРИАНТЫ ИСПОЛНЕНИЯ СВЕТИЛЬНИКОВ

Обозначение	Источник света			Время работы в аварийном режиме, час	Световой поток, лм		КПД % не менее	Габариты не более, мм	Масса не более, кг	Вид исполнения
	Тип	Мощность, Вт	Цоколь		Пост. режим	Авар. режим				
ФСП69-26-001	КЛЛ	26	PL-T/4p	3	1800	250	80	232x415	8,2	 вводная коробка сбоку
ФСП69-26-002	КЛЛ	26	PL-T/4p	3	1800	250	80	232x504	8,7	 вводная коробка сверху

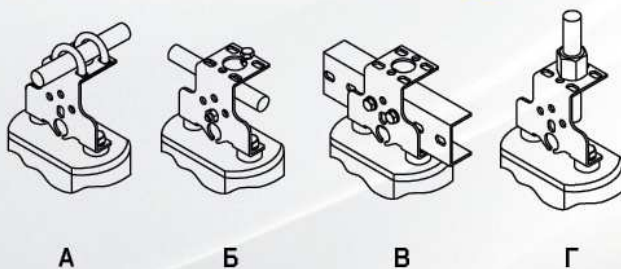
### ГАБАРИТНЫЕ РАЗМЕРЫ СВЕТИЛЬНИКОВ



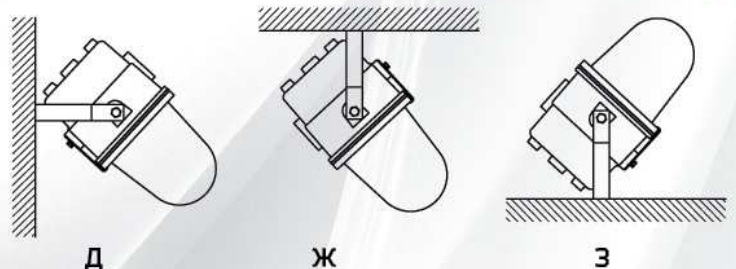
### ВАРИАНТЫ УСТАНОВКИ

Рекомендуемая высота установки – 2...3 м

При помощи универсального подвеса



При помощи поворотного подвеса на плоскую повер-ть



А; Б – на горизонтальную трубу;  
В – на монтажный профиль;  
Г – на вертикальную трубу

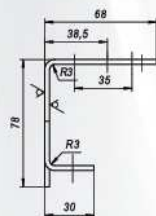
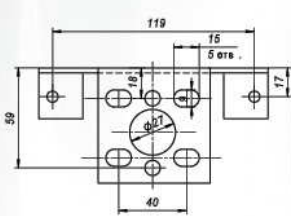
Д – на боковую стену  
Ж – на потолок  
З – на пол



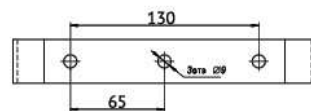
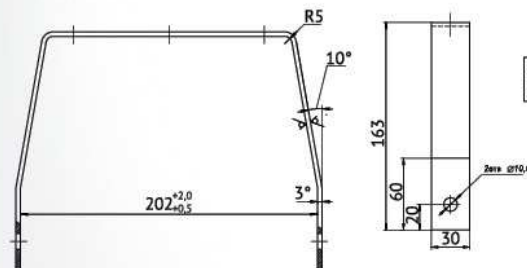


## СВЕТИЛЬНИКИ СЕРИИ ФСП69 АВАРИЙНОГО ОСВЕЩЕНИЯ для компактных люминисцентных ламп

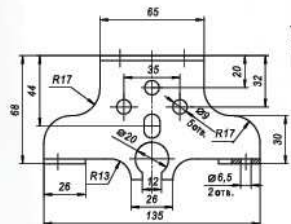
### КРЕПЕЖНЫЕ И ДОПОЛНИТЕЛЬНЫЕ ЭЛЕМЕНТЫ



Универсальный подвес



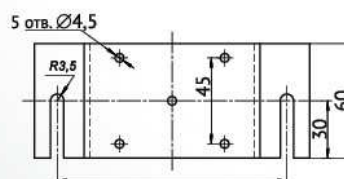
Поворотный подвес



Монтажная скоба

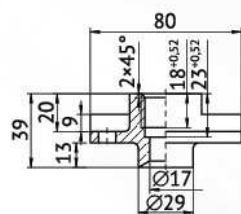
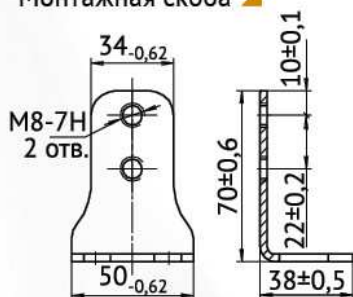


Компактный подвес



Монтажная муфта

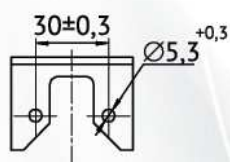
Отражатель



Кабельный ввод



Защитная сетка



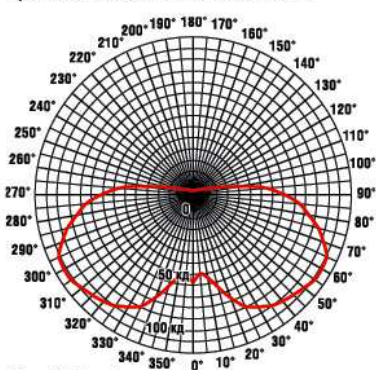
Для комбинированного подвеса (рис. Г вариантов установки) при монтаже светильника с вводной коробкой сбоку на вертикальную трубу G3/4



Для транзитного электрического присоединения светильника с вводной коробкой сбоку

### СВЕТОТЕХНИЧЕСКИЕ ХАРАКТЕРИСТИКИ

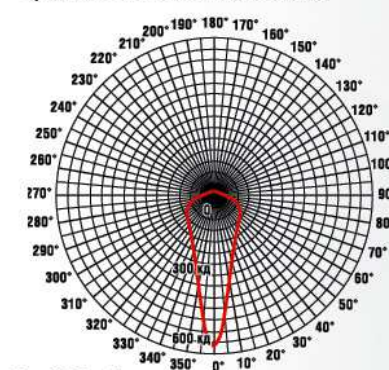
#### КРИВАЯ СИЛЫ СВЕТА ФСП69-26 БЕЗ ОТРАЖАТЕЛЯ



Тип КСС – Л  
Класс светораспределения – Н

$\alpha$	I кд
0	64
10	60
20	77
30	94
40	102
50	105
60	108
70	101
80	85
90	64
100	30
110	10
120	3
130	2
140	2
150	1
160	1
170	1
180	1

#### КРИВАЯ СИЛЫ СВЕТА ФСП69-26 С ОТРАЖАТЕЛЕМ



Тип КСС – Г  
Класс светораспределения – П

$\alpha$	I кд
0	629
10	375
20	240
30	180
40	150
50	135
60	120
70	90
80	30
90	12
100	7
110	3
120	2
130	1
140	1
150	1
160	1
170	1
180	1