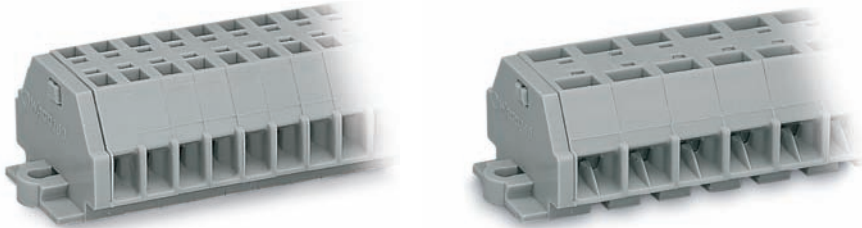


# Клеммные колодки с крепежными фланцами или опорными ножками 1,5 мм<sup>2</sup> Серия 260

0,08 - 1,5 мм <sup>2</sup> 400 V/6 kV/3 ① I <sub>N</sub> 18 A Контакт шириной 5 мм / 0,197 дюйма 8 - 9 мм / 0,33 дюйма ②	AWG 28 - 16 300 В, 10 А <sup>Ⓜ</sup> 300 В, 15 А <sup>Ⓢ</sup>	0,08 - 1,5 мм <sup>2</sup> 400 V/6 kV/3 ① I <sub>N</sub> 18 A Контакт шириной 8 мм / 0,315 дюйма 8 - 9 мм / 0,33 дюйма ②	AWG 28 - 16 300 В, 10 А <sup>Ⓜ</sup> 300 В, 15 А <sup>Ⓢ</sup>
--	---	--	---

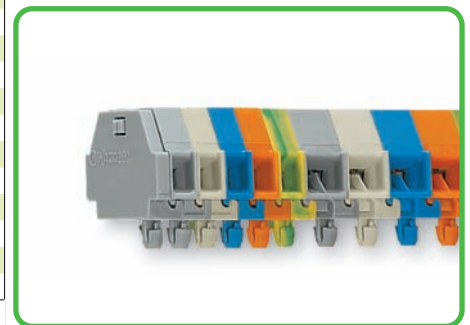


- ① 400 В = номинальное напряжение  
6 кВ = номинальное импульсное напряжение  
3 = уровень загрязнения (также см. раздел 14)
- ② Длина полоски, см. упаковку и инструкции.
- ③ Для длинных колодок и/или сборок других цветов, пожалуйста, свяжитесь с изготовителем

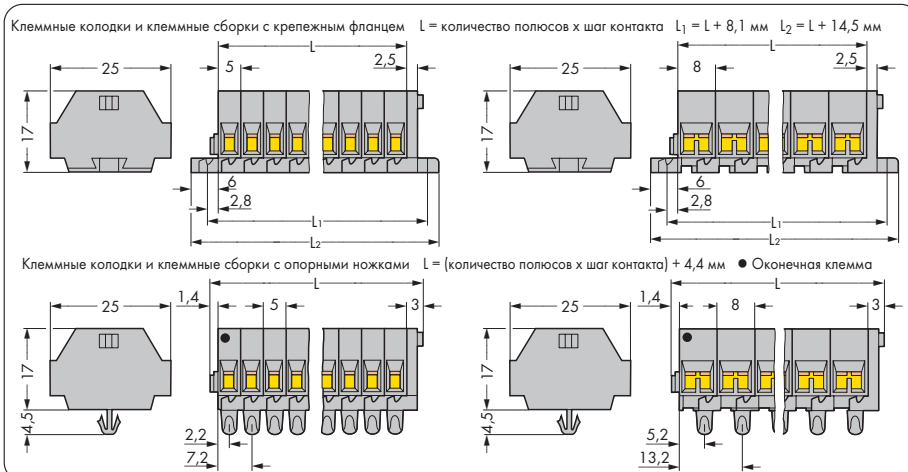
Конт. №	Код	Кол-во в компл.	Конт. №	Код	Кол-во в компл.
<b>2-проводная клеммная колодка с крепежными фланцами, серая</b>			<b>4-проводная клеммная колодка с крепежными фланцами, серая</b>		
2	260-102	100	2	260-202	100
3	260-103	100	3	260-203	100
4	260-104	100	4	260-204	100
5	260-105	100	5	260-205	100
6	260-106	50	6	260-206	50
7	260-107	50	7	260-207	50
8	260-108	50	8	260-208	50
9	260-109	50	9	260-209	50
10	260-110	25	10	260-210	25
11	260-111	25	11	260-211	25
12 ③	260-112	25	12 ③	260-212	25
<b>2-проводная клеммная колодка с опорными ножками, серая</b>			<b>4-проводная клеммная колодка с опорными ножками, серая</b>		
2	260-152	100	2	260-252	100
3	260-153	100	3	260-253	100
4	260-154	100	4	260-254	100
5	260-155	100	5	260-255	100
6	260-156	50	6	260-256	50
7	260-157	50	7	260-257	50
8	260-158	50	8	260-258	50
9	260-159	50	9	260-259	50
10	260-160	25	10	260-260	25
11	260-161	25	11	260-261	25
12 ③	260-162	25	12 ③	260-262	25



Клеммная колодка с крепежными фланцами, для винтового или аналогичного способа крепления, крепежное отверстие 3,2 мм Ø (с монтажным адаптером 209-123 также для DIN-рейки 35 мм)



Клеммная колодка с опорными ножками, для панелей толщиной 0,6 мм - 1,2 мм, крепежное отверстие Ø 3,5 мм (устанавливается на алюминиевую DIN-рейку 210-154 или на DIN-рейку 35 мм с монтажным адаптером 209-120)



Габаритные размеры в мм

Список сертификатов и руководство пользователя см. на стр. 540 и 542.