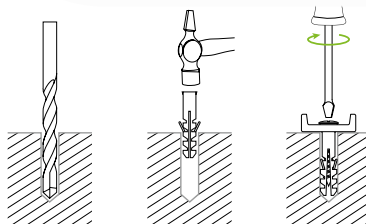
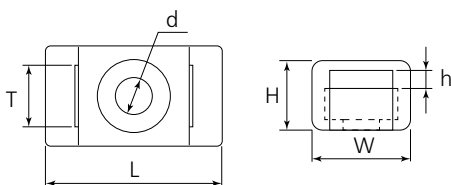


Площадки монтажные под нейлоновые стяжки с отверстием для саморезов

Тип: ПМО

- Для монтажа кабельных хомутов на различных поверхностях с помощью винтов и саморезов
- Материал: нейлон б.б, самозатухающий, без галогенов
- Цвет: белый натуральный, черный
- Температура эксплуатации: от -40 °С до +85 °С
- Температура монтажа: от -10 °С до +60 °С
- В основании площадки предусмотрено конструктивное углубление под шляпку винта
- Быстрая замена крепления кабеля с помощью нейлоновых стяжек

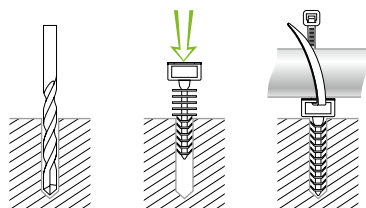
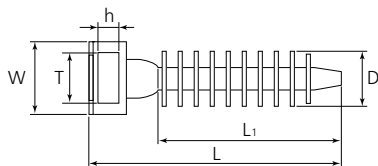


Наименование	Цвет	Размеры (мм)						Упаковка (шт.)	
		L	W	H	d	T	h	в п/э пакете	в коробке
ПМО 15x10 (Fortisflex)	■	15	10	7.1	6.0	7.0	2.2	100	150x100
ПМО 22x16 (Fortisflex)	■	22	16	9.2	6.8	9.0	2.2	100	100x100

База дюбельного типа под нейлоновые стяжки

Тип: БД

- Для монтажа кабельных стяжек на бетонных, кирпичных и деревянных поверхностях
- Материал: нейлон б.б, самозатухающий, без галогенов
- Цвет: черный
- Температура эксплуатации: от -40 °С до +85 °С
- Устойчивы к ультрафиолетовому излучению
- Дополнительные крылышки сглаживают переход и исключают излом хомута в месте крепления



Наименование	Цвет	Размеры (мм)						Размер отверстия под дюбель (мм)	Упаковка (шт. в пакете)
		L	L ₁	W	T	h	D		
БД 6x35 (Fortisflex)	■	33.0	22.5	10.0	5.5	2.4	7.0	6.0	200
БД 8x40 (Fortisflex)	■	40.5	32.0	14.0	10.5	3.2	10.0	9.0	100