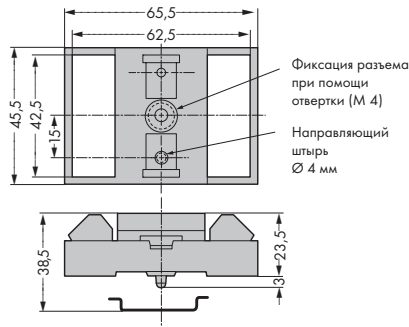
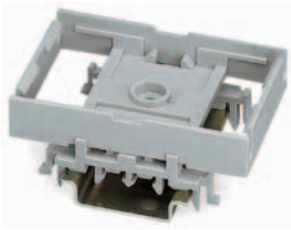
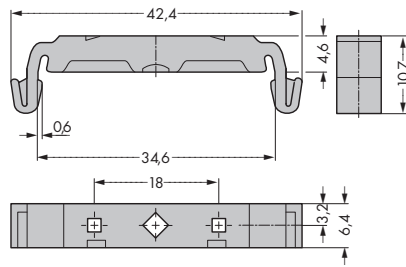


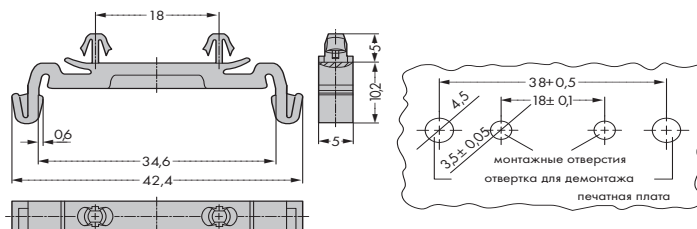
Монтажный адаптер и опорные ножки для установки печатных плат на DIN-рейку



Описание		Артикул	Упак. единицы
Монтажный адаптер	Для винтовой фиксации или установки на DIN-рейку 35 мм при помощи защелкивающихся монтажных ножек (необходимы 2 монтажные ножки)	288-001	1
Универсальная монтажная ножка	Защелкивающийся тип, подходит для DIN-реек 15, 32 и 35 мм	288-002	10
Универсальная монтажная ножка	Подходит для карты Еuro (100 x 160 мм)	288-003	1



Описание		Артикул	Упак. единицы
Монтажная ножка	Для винтовой фиксации релейных модулей, отверстия для крепежных винтов 2 мм/0,079 дюйма, отверстия печатных плат Ø3,2 мм/0,126 дюйма, расстояние 18 мм/0,709 дюйма, для монтажа на DIN-рейку 35 мм	209-120	25
Крепежный винт	Для монтажной ножки 209-120	209-119	50



Описание		Артикул	Упак. единицы
Монтажная ножка	Для защелкивающей фиксации релейных модулей, для крепежных отверстий Ø3,5 мм/0,138 дюйма, расстояние 18 мм/0,709 дюйма, для монтажа на DIN-рейку 35 мм	209-188	25