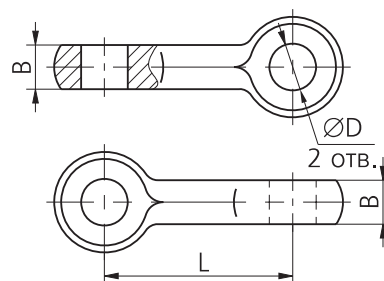


## Звенья промежуточные вывернутые типа ПРВ

Предназначены для изменения плоскости шарнирности соединяемой в подвеске цепной арматуры.  
Соответствуют ТУ 3449-109-00111120-95.

Марка звена	Размеры, мм			Разрушающая нагрузка, кН	Масса, кг
	L	D	B		
ПРВ-4-1	85	15	14	40	0,14
ПРВ-7-1	130	17	16	70	0,43
ПРВ-12-1	140	23	22	120	0,74
ПРВ-16-1	150	26	25	160	0,91
ПРВ-21-1	150	29	28	210	1,3
ПРВ-30-1	200	38	36	300	2,5
ПРВ-45-1	250	42	40	450	4,1
ПРВ-53-1	250	44	42	530	5,9
ПРВ-60-1	250	47	45	600	6,5
ПРВ-75-1	250	52	50	750	8,2
ПРВ-90-1	300	58	56	900	11,2
ПРВ-110-1	300	62	60	1100	15
ПРВ-120-1	300	67	65	1200	16
ПРВ-135-1	350	72	70	1350	23



## Звенья промежуточные монтажные типа ПТМ

Предназначены для монтажа подвесок на линиях электропередачи.  
Соответствуют ТУ 3449-109-00111120-95.

Марка звена	Размеры, мм						Разрушающая нагрузка, кН	Масса, кг
	L	L1	D	B	b	d		
ПТМ-4-1	75	50	15	15	14	14	40	0,43
ПТМ-7-2	80	60	17	17	16	16	70	0,7
ПТМ-12-2	100	80	23	23	22	22	120	1,8
ПТМ-16-2	110	90	26	26	25	25	160	2,2
ПТМ-21-2	115	90	29	29	28	28	210	2,5
ПТМ-30-2	140	100	38	38	36	36	300	6,8
ПТМ-45-2	160	120	42	42	40	40	450	9,9
ПТМ-53-2	165	120	44	44	42	42	530	11,8
ПТМ-60-2	185	140	47	47	45	45	600	15,5
ПТМ-90-2	220	170	58	58	56	56	900	27,3

