

## ГАРАНТИЙНЫЙ ТАЛОН

Серийный номер: \_\_\_\_\_

Дата продажи « \_\_\_\_ » \_\_\_\_\_ 20 \_\_\_\_ г.

ШТАМП  
ПРОДАВЦА

Отметки о ремонте:

№ Заказ-наряда	Название СЦ

### Внимание!

При обращении в сервисный центр заполните акт рекламации, доступный на сайте сервисного центра.

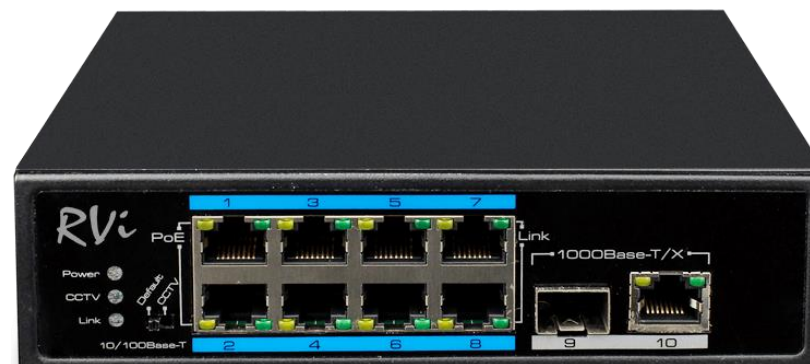
Дополнительная информация на сайте: [www.rvi-cctv.ru](http://www.rvi-cctv.ru)

Телефон технической поддержки: **8-800-700-16-61**  
Звонок бесплатный по всей территории РФ

**АО «ЭрВиАй Групп»**

**СЕТЕВОЙ КОММУТАТОР**

**RVi-2NSI08F-2H**



### ПАСПОРТ

Пожалуйста, ознакомьтесь перед эксплуатацией  
и сохраните для дальнейшего использования

Редакция 1  
2019г.

### 1. Основные сведения об изделии

Сетевой коммутатор – RVi-2NSI08F-2H предназначен для соединения нескольких узлов компьютерной сети в пределах одного или нескольких сегментов, а также передачи питания с использованием технологии PoE.

### 2. Основные технические данные

RVi-2NSI08F-2H		
Сеть	Общее количество портов	10
	Количество портов с PoE	8 10Base-T/100Base-TX
	Количество Uplink портов	1 10Base-T/100Base-TX/1000Base-T + 1 Gigabit SFP
	Консольный порт	Нет
	Максимальная дальность передачи сигнала	250 м
Производительность	Коммутационная матрица	5.6 Гбит/с
	Скорость коммутации пакетов	4.2 Мбит/с
	Размер буфера пакетов	1 Мб
	Размер таблицы MAC-адресов	8К
Параметры PoE	Стандарты PoE	802.3af/802.3at
	Максимальная мощность на порт	30 Вт
	Бюджет PoE	120 (до 240) Вт
	Watchdog PoE	Да
Стандарты и функции	Управление	Нет
Эксплуатация	Электропитание	DC 48...57В, 2.3 А , до 120 Вт/ DC 48...57В, 4.5 А , до 240 Вт
	Электромагнитная совместимость	IEC61000-4-2, IEC61000-4-5
	Диапазон рабочих температур	-30°C... +60°C
	Габаритные размеры	159(Д)х110(Ш)х44(В) мм
	Вес	500 г

### 3. Комплект поставки

Сетевой коммутатор	1 шт.
Кабель питания	1 шт.
Паспорт изделия	1 шт.
Инструкция «Быстрый старт»	1 шт.
Индивидуальная упаковка	1 шт.
Крепление на DIN-рейку	1 шт.
Настенное крепление	2 шт.

### 4. Указания мер безопасности

По способу защиты от поражения электрическим током сетевой коммутатор соответствует классу I по ГОСТ 12.2.007.0-75.

Конструкция сетевого коммутатора удовлетворяет требованиям электро- и пожарной безопасности по ГОСТ 12.2.007.0-75 и ГОСТ 12.1.004-91.

### 5. Сведения об утилизации

Сетевой коммутатор не содержит в своём составе опасных или ядовитых веществ, способных нанести вред здоровью человека или окружающей среде, и не представляет опасности для жизни и здоровья людей и окружающей среды по окончании срока службы. Утилизация изделия может производиться по правилам утилизации общепромышленных отходов.

### 6. Транспортировка и хранение

Сетевые коммутаторы в транспортной таре перевозятся любым видом крытых транспортных средств (в железнодорожных вагонах, закрытых автомашинах, трюмах и отсеках судов, герметизированных отапливаемых отсеках самолетов и т.д.) в соответствии с требованиями действующих нормативных документов.

Расстановка и крепление в транспортных средствах ящиков с сетевыми коммутаторами должны обеспечивать их устойчивое положение, исключать возможность смещения ящиков и удары их друг о друга, а также о стенки транспортных средств.

### 7. Гарантии изготовителя

Предприятие-изготовитель гарантирует соответствие сетевого коммутатора требованиям технических условий при соблюдении потребителем условий транспортирования, хранения, монтажа и эксплуатации.

Гарантийный срок эксплуатации – 36 месяцев со дня продажи сетевого коммутатора.

Хранение сетевого коммутатора в упаковке должно соответствовать условиям 2 по ГОСТ 15150-69.

В случае выявления неисправности, в течение гарантийного срока эксплуатации, предприятие-изготовитель производит безвозмездный ремонт или замену сетевого коммутатора. Предприятие-изготовитель не несет ответственности и не возмещает ущерба, возникшего по вине потребителя при несоблюдении правил эксплуатации.

### 8. Габаритные размеры

