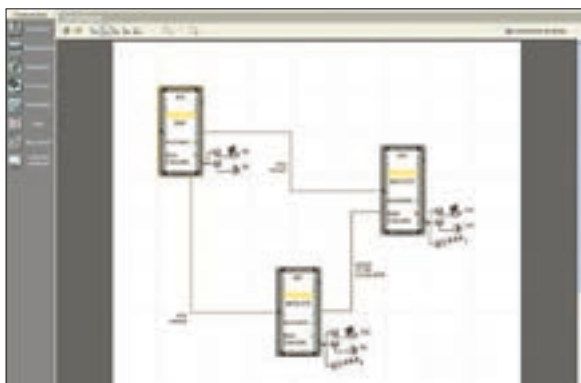


НОВОЕ ПО LCS PRO<sup>2</sup>



# ПОДБОР ШКАФА LCS<sup>2</sup> В НЕСКОЛЬКО ДВИЖЕНИЙ МЫШЬЮ

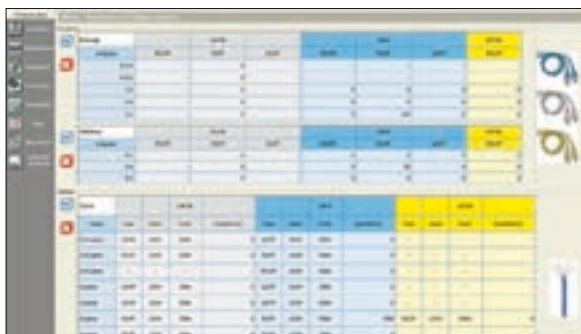
Новое ПО LCS Pro<sup>2</sup> значительно упрощает и ускоряет отбор продуктов, в том числе по визуальным характеристикам...



► LCS Pro<sup>2</sup> обеспечивает **автоматическое определение** номеров артикулов по требуемым характеристикам

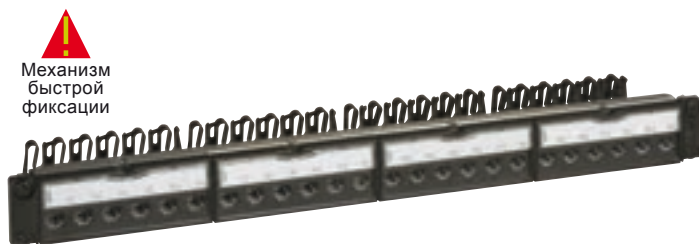


► LCS Pro<sup>2</sup> обеспечивает **визуализацию шкафа в сборе** с возможностью внесения изменений

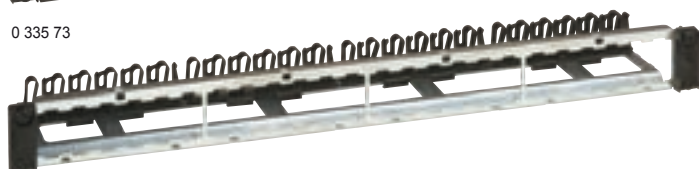


► LCS Pro<sup>2</sup> обеспечивает **простое управление собранной информацией**: ведение технических записей, подготовка заказов, печать документов

## Кабельная система Legrand LCS<sup>2</sup> категории 6a - патч-панели и блоки



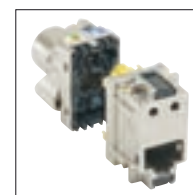
0 335 73



0 335 90



0 335 76



Экранированный коннектор STP Кат. 6a

Упак.	Кат. №	Патч-панель Кат. 6a, оснащена 24 коннекторами RJ 45
		<p>Механизм быстрой фиксации Установка в любые шкафы Соответствие стандартам ISO/IEC 11801 Изд. 2.0, EN 50173-2 и EIA/TIA 568 B2.10 Формат 19", высота 1 U Автоматическое заземление каждого коннектора. Поставляется с задним кабельным органайзером с индивидуальным зажимом для каждого кабеля. Поставляется со вставками на 6 коннекторов LCS<sup>2</sup> RJ 45 Кат. 6a Маркировка 568 A/B. Комплектуется цветной маркировкой с нумерацией</p>
1	0 335 73	19" патч-панель 1U, STP, металлический экран 360°
1	0 335 84	Патч-панель UTP 8 контактов
1	0 335 85	Патч-панель UTP с органайзером, 8 контактов
1	0 335 86	Патч-панель STP с органайзером, 360° метал.экран
		<b>Неукомплектованные патч-панели</b>
		<p>Механизм быстрой фиксации Установка в любые шкафы Соответствие стандартам ISO/IEC 11801 Изд. 2.0, EN 50173-2 и EIA/TIA 568 B2.10 Формат 19", высота 1 U Установка до 4 вставок: - вставка 6 коннекторов RJ 45 LCS<sup>2</sup> - телефонная вставка - оптическая кассета - инжектор PoE - вставки F-коннекторов - встраиваемый коммутатор - вставка с адаптерами телефон/Ethernet - медиаконвертер медь/оптоволокно - заглушка</p>
1	0 335 90	19" патч-панель, неукомплектованная, экранированная, возможность установки до 4 вставок
		<b>Вставки для патч-панелей, 6 коннекторов RJ 45 Кат. 6a</b>
		<p>6 коннекторов RJ 45 LCS<sup>2</sup> Кат. 6a, маркировка 568 A/B Цветные номерные этикетки в комплекте Соответствие стандартам ISO/IEC 11801 Изд. 2.0, EN 50173-2 и EIA/TIA 568 B2.10</p>
2	0 335 76	Вставка 6 коннекторов, STP, металлический экран, 360°
	0 335 77	Блок UTP - 8 контактов
10	0 335 91	Заглушка для 19" патч-панели, цвет чёрный