

Прессованные кабельные наконечники из алюминия

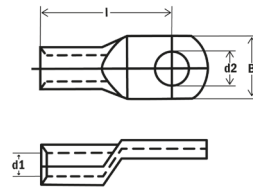
DIN

- материал: алюминиевый провод, конструкция по стандарту DIN 48201, часть 5
- алюминиевые тросы по стандарту DIN EN 50182
- поверхность: без покрытия
- выдавленная маркировка • включая смазку для электрических контактов



AI

№ арт.	ПСР rm/sm	se	M	УН	d2	d1	v1	v2	Д	В	Kr/100	УЕ
292904 *	16	25	8	12	8,5	5,8	4	2	52,0	18,0	1,400	50
292906		10	12	10,5	5,8	4	2	52,0	18,0	1,400	50	
292908 *	25	35	8	12	8,5	6,8	4	2	60,0	18,0	1,400	50
292910		10	12	10,5	6,8	4	2	60,0	18,0	1,400	50	
292912 *	35	50	10	14	10,5	8,0	5	2	67,0	21,0	2,100	50
292914		12	14	13,0	8,0	5	2	67,0	21,0	2,000	50	
292916 *	50	70	10	16	10,5	9,8	5	2	72,0	25,0	2,700	50
292918		12	16	13,0	9,8	5	2	72,0	25,0	2,700	50	
292920 *	70	95	10	18	10,5	11,2	6	3	86,0	28,0	4,400	40
292922		12	18	13,0	11,2	6	3	86,0	28,0	4,200	40	
292924	95	120	10	22	10,5	13,2	6	3	90,0	32,0	6,300	25
292926 *		12	22	13,0	13,2	6	3	90,0	32,0	6,400	30	
292928 *		16	22	17,0	13,2	6	3	90,0	34,0	6,400	25	
292930 *	120	150	12	22	13,0	14,7	6	3	91,0	32,0	6,700	25
292932		16	22	17,0	14,7	6	3	91,0	34,0	7,000	25	
292934 *	150	185	12	25	13,0	16,3	6	3	103,0	35,0	9,400	20
292936		16	25	17,0	16,3	6	3	103,0	35,0	8,300	20	
292938		20	25	21,0	16,3	6	3	103,0	41,0	9,100	20	
292940 *	185	240	12	28	13,0	18,3	6	3	106,0	40,0	11,700	15
292942		16	28	17,0	18,3	6	3	106,0	40,0	11,600	15	
292944		20	28	21,0	18,3	6	3	106,0	40,0	12,000	15	
292946 *	240	300	12	32	13,0	21,0	8	3	116,0	45,0	16,900	10
292948		16	32	17,0	21,0	8	3	116,0	45,0	16,900	12	
292950		20	32	21,0	21,0	8	3	116,0	45,0	16,200	10	



Прессованные кабельные наконечники из алюминия DIN 46329, герметичные по всей длине

DIN

- исполнение, изготовленное методом литьевого прессования
- алюминиевый провод, конструкция по стандарту DIN 48201, часть 5
- алюминиевые тросы по стандарту DIN EN 50182 • поверхность: без покрытия
- выдавленная маркировка • включая смазку для электрических контактов



AI

№ арт.	ПСР rm/sm	se	M	УН	d2	d1	v1	v2	Д	В	Kr/100	УЕ
292770	35	50	10	14	10,5	8,0	5	2	62,0	25,0	2,000	50
292772		12	14	13,0	8,0	5	2	62,0	25,0	2,000	50	
292774	50	70	10	16	10,5	9,8	5	2	62,0	25,0	2,800	50
292776		12	16	13,0	9,8	5	2	62,0	25,0	2,600	50	
292778 *	70	95	10	18	10,5	11,2	6	3	72,0	25,0	3,900	25
292780		12	18	13,0	11,2	6	3	72,0	25,0	3,500	25	
292782 *	95	120	10	22	10,5	13,2	6	3	75,0	25,0	5,900	25
292784		12	22	13,0	13,2	6	3	75,0	25,0	5,600	25	
292786 *	120	150	12	22	13,0	14,7	6	3	80,0	30,0	6,400	25
292788		16	22	17,0	14,7	6	3	80,0	30,0	6,600	25	
292790 *	150	185	10	25	10,5	16,3	6	3	90,0	30,0	8,400	25
292792		12	25	13,0	16,3	6	3	90,0	30,0	8,300	25	
292794		16	25	17,0	16,3	6	3	90,0	30,0	8,200	20	
292796	185	240	10	28	10,5	18,3	6	3	91,0	30,0	10,400	20
292798 *		12	28	13,0	18,3	6	3	91,0	30,0	10,500	20	
292800		16	28	17,0	18,3	6	3	91,0	30,0	12,000	20	
292802 *	240	300	12	32	13,0	21,0	8	3	103,0	38,0	16,100	10
292804		16	32	17,0	21,0	8	3	103,0	38,0	15,900	10	
292806		20	32	21,0	21,0	8	3	103,0	38,0	15,200	10	
292808 *	300	-	12	34	13,0	23,3	8	3	103,0	38,0	17,200	10
292810		16	34	17,0	23,3	8	3	103,0	38,0	18,500	10	
292812		20	34	21,0	23,3	8	3	103,0	38,0	17,300	10	
292814	400	-	12	38	13,0	26,0	-	4	116,0	38,0	24,700	10
292816		16	38	17,0	26,0	-	4	116,0	38,0	23,000	10	
292818		20	38	21,0	26,0	-	4	116,0	38,0	23,500	10	
292820	500	-	12	44	13,0	29,0	-	4	122,0	44,0	43,600	6
292822		16	44	17,0	29,0	-	4	155,0	44,0	33,200	6	
292824		20	44	21,0	29,0	-	4	122,0	44,0	43,000	6	

