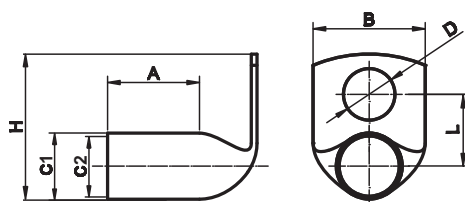


Трубчатый кабельный наконечник под опрессовку, гнутый под 90°, монтаж под винт



- Материал:**
- электротехническая медь стандарт DIN EN 13600.
- Покрытие:**
- лужение.
- Изолятор:**
- нет.
- Инструмент:**
- 2ART55, 2ARTHX50.

Сечение провода, мм ² *	Диаметр под винт	Размер, мм						Упаковка, шт.	Код
		C1	C2	L	A	B	D		
6	4	3,8	5,5	7,8	8,5	10	4,5	100	2CT4C
	5			7,8		10	5,5	100	2CT5C
	6			7,8		10,8	6,6	100	2CT6C
	8			8		13	9	100	2CT8C
10	5	4,5	6,2	9,8	10	11	5,5	100	2D5C
	6			9,8		11	6,6	100	2D6C
	8			8,5		13	9	100	2D8C
	10			8,5		14,5	11	100	2D10C
	12			8,5		16,5	13	100	2D12C
16	5	6	7,6	10,3	13,5	13	5,5	100	2E5C
	6			10,3		13	6,6	100	2E6C
	8			10,3		13	9	100	2E8C
	10			10,2		16	11	100	2E10C
	12			10,2		18	13	100	2E12C
25	6	7,3	9,1	10	14	14	6,5	100	2F6C
	8			10		15,5	8,4	100	2F8C
	10			10		15,5	10,5	100	2F10C
	12			10		16,5	13	100	2F12C
35	6	8,9	10,9	12,3	16,5	15,5	6,5	100	2G6C
	8			12,3		15,5	8,4	100	2G8C
	10			12,3		15,5	10,5	100	2G10C
	12			14,5		21,5	13	100	2G12C
	14			16,5		23	15	100	2G14C
	16			18,5		28	17	100	2G16C
50	6	9,8	12,3	11,5	19,3	18	6	50	2H6C
	8			11,5		18	9	50	2H8C
	10			11,5		18	11	50	2H10C
	12			14		23	14	50	2H12C
	14			16		23	15	50	2H14C
	16			18		27	17	50	2H16C
	20			22		30,5	21	50	2H20C
70	6	12,2	15	14,5	22,3	20,8	6,6	50	2I6C
	8			14,5		20,8	9	50	2I8C
	10			14,5		20,8	11	50	2I10C
	12			14,5		20,8	14	50	2I12C
	14			16,5		20,8	15	50	2I14C
	16			18,5		20,8	17	50	2I16C
	20			22,5		20,8	21	50	2I21C
	8			17,5		33,5	9	10	2O8C
185	10	18,6	23	17,5	26,2	33,5	11	10	2O10C
	12			17,5		33,5	14	10	2O12C
	14			17,5		33,5	17	10	2O14C
	16			17,5		33,5	18	10	2O16C
	18			17,5		33,5	19	10	2O18C
	20			21		33,5	22	10	2O21C
	240			8		20,8	26	21	33
10		21	37,5	11	10			2P10C	
12		21	37,5	14	10			2P12C	
14		21	37,5	16	10			2P14C	
16		21	37,5	18	10			2P16C	
20		21	37,5	22	10			2P21C	