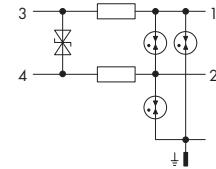
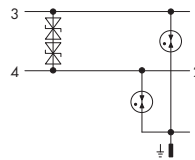
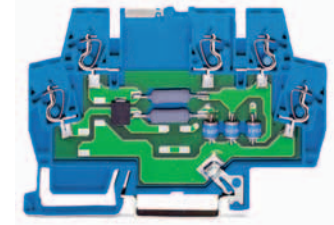
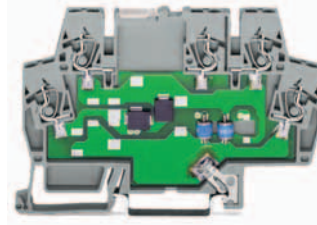
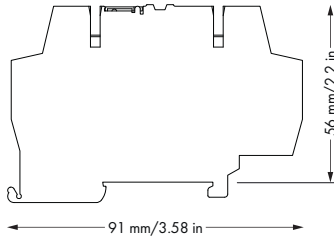


Защита от перенапряжения для систем информационных технологий SD24 24 В пост.тока; для защиты линий питания (источники питания)

Защита от перенапряжения для систем информационных технологий MDEX24 24 В пост.тока; для защиты искробезопасных цепей



Координационные характеристики предоставляют информацию о допустимой мощности защиты от перенапряжения и защитной способности.

Описание	Номинальное напряжение	Артикул	Упак. единицы	Номинальное напряжение	Артикул	Упак. единицы
Защита от перенапряжений в корпусе клеммы, для DIN-рейки 35 мм	24 В пост.тока	792-802	1	24 В пост.тока	792-803	1
<b>Технические данные</b>						
	Информацию о дополнительных принадлежностях см. стр. 357			Информацию о дополнительных принадлежностях см. стр. 357		
Номинальное напряжение	пост.тока 24 В			пост.тока 24 В		
Макс. постоянное рабочее напряжение	33 В пост.тока / 23 В перем.тока			33 В пост.тока / 23 В перем.тока		
Макс. входное напряжение согласно EN 50020 U <sub>i</sub>				30 В		
Макс. входной ток согласно EN 50020 I <sub>i</sub>				0,5А		
Номинальный ток	10 А			0,5 А		
Номинальный ток разряда I <sub>SN</sub> (8/20) мкс	5 кА (линия/защищенное заземление); 300 А (линия/линия)			5 кА на линию ; 10 кА общий		
Уровень защиты от напряжения при I <sub>N</sub> категории C2	≤ 50 В (линия/линия); ≤ 750 В (линия/защищенное заземление)			≤ 1500 В (линия/защищенное заземление); ≤ 50 В (линия/линия)		
Уровень защиты от напряжения при 1 кВ/мкс категории C3	≤ 45 В (линия/линия); ≤ 650 В (линия/защищенное заземление)			≤ 1400 В (линия/защищенное заземление); ≤ 45 В (линия/линия)		
Координационные характеристики	X / 1			X / 1		
Полное сопротивление R / линия				1,8 Ом		
Время отклика t <sub>o</sub>	≤ 100 нс (линия/защищенное заземление); ≤ 1 нс (линия/линия)			≤ 100 нс (линия/защищенное заземление); ≤ 1 нс (линия/линия)		
Ограничивающая частота	7 МГц			6 МГц		
Емкость C	≤ 12 пФ (линия/защищенное заземление); ≤ 1 нФ (линия/линия)			≤ 6 пФ (линия/защищенное заземление); ≤ 1 нФ (линия/линия)		
Степень защиты	IP00			IP00		
Степень защиты с торцевой и промежуточной пластиной	IP20			IP20		
Рабочая температура	-40 °C ... +80 °C			-40 °C ... +80 °C		
Температура хранения	-40 °C ... +80 °C			-40 °C ... +80 °C		
Габариты (мм), Ш x В x Д	6 x 56 x 91			6 x 56 x 91		
Проводное соединение	Высота от верхнего края DIN-рейки 35 мм Соединение CAGE CLAMP®			Высота от верхнего края DIN-рейки 35 мм Соединение CAGE CLAMP®		
Сечения	0,08 мм <sup>2</sup> ... 2,5 мм <sup>2</sup> / AWG 28 ... 14			0,08 мм <sup>2</sup> ... 2,5 мм <sup>2</sup> / AWG 28 ... 14		
Длина зачистки изоляции	5 ... 6 мм / 0.22 дюйм			5 ... 6 мм / 0.22 дюйм		
Стандарты/Технические характеристики	МЭК 61643-21			МЭК 61643-21		