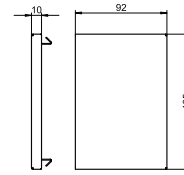


## Заглушка (глубина короба 90 мм)

Тип	Цвет	Уп. Шт.	Вес кг/100 шт.	Арт.-№
<b>GS-E90130RW</b>	белоснежный	1	13,800	<b>6277370</b>
<b>St.</b>	Сталь			€/шт.

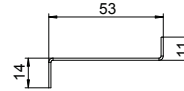
Заглушка для кабельного короба Rapid 80 GS.



## Разделительная перегородка из листовой стали (глубина короба 70 мм)

Тип	Длина мм	Подходит для глубины короба	Уп. м	Вес кг/100 м	Арт.-№
<b>GS-TW70</b>	2000	70	2	58,650	<b>6277090</b>
<b>St.</b>	Сталь				€/м

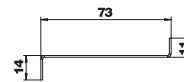
Разделительная перегородка для разделения пространства в коробе при наличии различных уровней напряжения. Автоматический контакт при монтаже.



## Разделительная перегородка из листовой стали (глубина короба 90 мм)

Тип	Длина мм	Подходит для глубины короба	Уп. м	Вес кг/100 м	Арт.-№
<b>GS-TW90</b>	2000	90	2	74,400	<b>6277095</b>
<b>St.</b>	Сталь				€/м

Разделительная перегородка для разделения пространства в коробе при наличии различных уровней напряжения. Автоматический контакт при монтаже.



## Фиксатор крышки короба

Тип	Уп. Шт.	Вес кг/100 шт.	Арт.-№
<b>KL80A</b>	20	0,680	<b>6288640</b>
<b>PA</b>	полиамид		€/шт.

Фиксатор крышки для надежной фиксации кабеля и разделительной перегородки в системах кабельных коробов Rapid 80 GK, GS и GA, а также в монтажных колоннах ISS с системным отверстием 80.



## Клемма для подключения заземляющего провода

Тип	Уп. Шт.	Вес кг/100 шт.	Арт.-№
<b>8AWR</b>	10	0,641	<b>6288704</b>
<b>St.</b>	Сталь		€/шт.

**G** гальванически оцинкованный

Клемма для подключения заземляющего провода при заземлении коробов для монтажа электроустановочных изделий из стали и алюминия, а также электромонтажных колонн. Диапазон зажима: 2 x 1,5 - 4 мм<sup>2</sup>.

