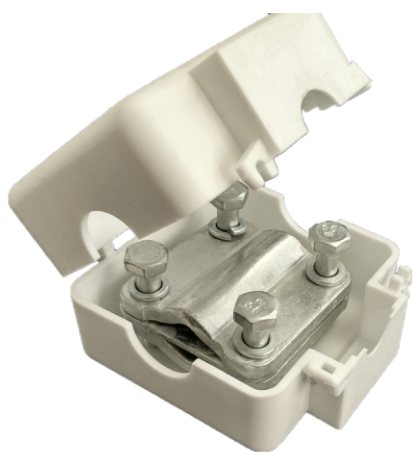


**СЖИМЫ ОТВЕТВИТЕЛЬНЫЕ И ПЛАШЕЧНЫЕ
У731 - У872**

Сжимы ответвительные и плашечные предназначены для выполнения ответвлений от медных или алюминиевых проводников магистральных линий (без их разрезания) медными или алюминиевыми проводниками.

Конструкция корпуса имеет различные модификации.

У сжимов У867 корпус в комплект не входит.



Технические характеристики	
▶ Напряжение	до 660В
▶ Степень защиты	IP20
▶ Климатическое исполнение	УЗ
▶ Цвет	Белый
▶ Изготавливаются по	ТУ 27.33.13.120-024-99856433-2018

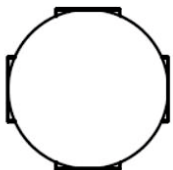
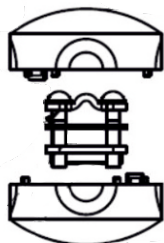


Артикул	Тип	Сечение проводников, мм ²	
		магистральных	ответвительных
zeta50310	У731М	4-10	1,5* - 10
zeta50311	У733М	16-35	1,5* - 10
zeta50312	У734М	16-35	16-25
zeta50313	У739М	4-10	1,5-2,5
zeta50314	У859М	50-70	4* - 35
zeta50315	У867М (без корп.)	16-50	4-16
zeta50316	У870М	95-150	16-50
zeta50317	У871М	95-150	50-95
zeta50318	У872М	95-150	95-120

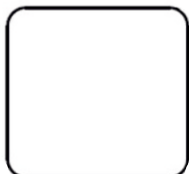
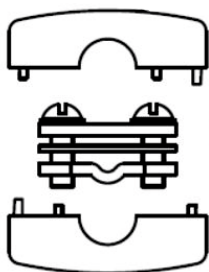
*Проводники укладываются перпендикулярно углублению в накладке (деталь вкладыша).



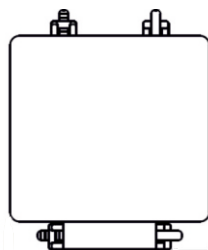
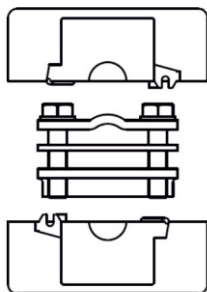
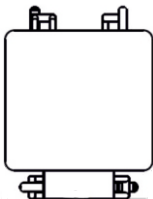
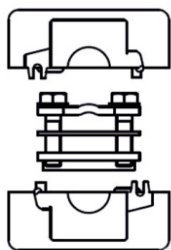
У731; У733; У734



У739



У870; У871; У872



У867

