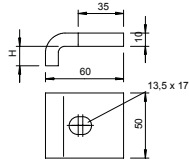


## Фиксатор KWH



Тип	F в кН			Вес		Арт.-№
	Высота мм	потолок кН	Винт	Уп. пар	кг/100 пар	
<b>KWH 5 VA4301</b>	5	5,7	M12 x 40	5	65,000	<b>6355307</b>
<b>KWH 10 VA4301</b>	10	5,7	M12 x 50	5	69,000	<b>6355315</b>
<b>KWH 15 VA4301</b>	15	5,7	M12 x 50	5	73,000	<b>6355323</b>
<b>KWH 20 VA4301</b>	20	5,7	M12 x 60	5	79,000	<b>6355331</b>
<b>KWH 25 VA4301</b>	25	5,7	M12 x 60	5	83,000	<b>6355358</b>

V2A Нержавеющая сталь 1.4301

€/пара

Фиксатор с болтом KWH с Г-образной головкой для крепления на профильной рейке CPS 5.

## Балочный зажим SSP, V2A

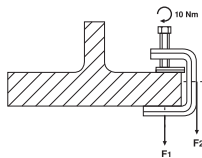
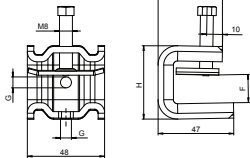


Тип	Раз- Толщина мер для фланца Н стержня мм мм с резьбой			Уп. Вес		Арт.-№
	мм	мм	мм	Шт.	кг/100 шт.	
<b>SSP 6-21 M6 V2A</b>	6 - 21	46	M6	25	23,200	<b>1486234</b>

V2A Нержавеющая сталь 1.4301

€/100 шт.

Этот вид балочного зажима надвигается на опору и фиксируется с помощью прижимной пластины и винта (M8) на опоре или полосовой стали. Болт имеет ключевую ширину 10 мм. В корпусе скобы имеется также 2 резьбы M6, например, для крепления стержня с резьбой.



### SSP 6-21 M6 V2A

Предельная нагрузка F1 кН 1,75

Предельная нагрузка F2 кН 1,5

## Балочный зажим SSP, V2A

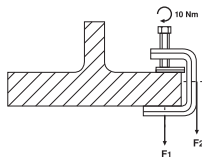
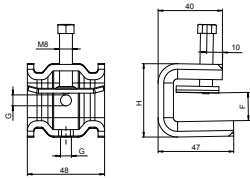


Тип	Раз- Толщина мер для фланца Н стержня мм мм с резьбой			Уп. Вес		Арт.-№
	мм	мм	мм	Шт.	кг/100 шт.	
<b>SSP 6-21 M8 V2A</b>	6 - 21	46	M8	25	23,200	<b>1486284</b>

V2A Нержавеющая сталь 1.4301

€/100 шт.

Этот вид балочного зажима надвигается на опору и фиксируется с помощью прижимной пластины и винта (M8) на опоре или полосовой стали. Болт имеет ключевую ширину 10 мм. В корпусе скобы имеется также 2 резьбы M8, например, для крепления стержня с резьбой.



### SSP 6-21 M8 V2A

Предельная нагрузка F1 кН 1,75

Предельная нагрузка F2 кН 1,5