

Решения Ensto для воздушных линий электропередач

Металлоконструкции и элементы крепления опор

Элементы крепления опор

Комплекты тросов оттяжек и изолированных тросов оттяжек SHS

Комплект используется для тросов оттяжек сечением 25, 50 и 68 мм². Комплект может быть снабжен различными оконцевателями и композитными или керамическими изоляторами. Комплект включает в себя трос оттяжки, скобы и зажим оттяжки или анкер оттяжки.

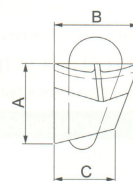
ТИП	КОД EAN	СЕЧЕНИЕ ТРОСА, мм ²	ДЛИНА, м	ОКОНЦЕВАТЕЛЬ ТРОСА	НАЛИЧИЕ ИЗОЛЯТОРА	МРН, кН	МАССА, г
SHS25P.110L	6418677407635	25	11.0	Зажим	нет	32	4300
SHS25P.135L	6418677407659	25	13.5	Зажим	нет	32	4900
SHS25P.110R	6418677407642	25	11.0	нет	нет	32	5000
SHS25P.135R	6418677407666	25	13.5	нет	нет	32	5600
SHS25K.165L	6418677407697	25	16.5	Зажим	есть		9600
SHS25K.165R	6418677407703	25	16.5	Крюк	есть		10700
SHS12.0600123	6418677402456	52	18.0	Зажим	есть		11200
SHS5.0600052	6418677403019	68.0	22.6	Зажим	есть		16200



Замки оттяжек CHLK25 и SH517

Используются для крепления троса оттяжки в верхней части опоры.

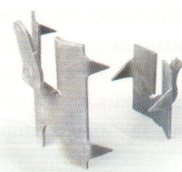
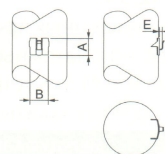
ТИП	КОД EAN	СЕЧЕНИЕ ТРОСА, мм ²	ДИАМЕТР ТРОСА, мм	A, мм	B, мм	C, мм	R, мм	МРН, кН	МАССА, г
CHLK25	6418677410772	25	6.36-6.40	49	49	35	4.5	32	260
SH517	6418677414657	52-68	9.20-10.60	60	60	48	6	95	745



Скобы оттяжек SH35 и SH187

Используются для крепления троса оттяжки на деревянной опоре. Предотвращают врезание троса оттяжки в опору.

ТИП	КОД EAN	СЕЧЕНИЕ ТРОСА, мм ²	ДИАМЕТР ТРОСА, мм	A, мм	B, мм	E, мм	МАССА, г
SH35	6418677402203	25	6.36	55	65	9	75
SH187	6418677402128	25-68	6.36-10.60	100	82	11	200



Анкерные зажимы оттяжки COL25, CHK25.1, SH49

Используются для крепления троса оттяжки к опорно-анкерной плите. COL25 – автоматический зажим, CHK25.1 и SH49 – клиновые.

ТИП	КОД EAN	СЕЧЕНИЕ ТРОСА, мм ²	ДИАМЕТР, м	МАССА, г	КОЛИЧЕСТВО В УПАКОВКЕ, ШТ.
COL25	6418677418495	25	5.46 – 6.86	280	50
CHK25.1	6418677410741	25	6.36 – 7.32	560	20
SH49	6418677430022	25 – 68	6.36 – 10.6	1570	25



Маркеры оттяжек SH25, SH144 и SH45

Используются для маркировки тросов оттяжки. В случае если оттяжка уже установлена, маркеры имеют продольный разрез для установки на натянутый трос.

Комплект из 6 желтых и 6 черных маркеров гарантирует хорошую видимость оттяжки. Материал маркеров – атмосферостойкая пластмасса.

ТИП	КОД EAN	СЕЧЕНИЕ ТРОСА, мм ²	ВНУТРЕННИЙ ДИАМЕТР, мм	ОБЩАЯ ДЛИНА, мм	МАССА, г
SH25	6418677402173	25	15	12x210 = 2520	180
SH144	6418677402081	25-67	25	12x210 = 2520	410
SH45	6418677402210	25-185	35	12x210 = 2520	600

